



ПОСТАНОВЛЕНИЕ ГЛАВЫ ГОРОДА КОГАЛЫМА Ханты-Мансийского автономного округа - Югры

от 23.05.2022

№ 7

О назначении публичных слушаний
по проекту решения Думы города
Когалыма «О внесении изменений в
решение Думы города Когалыма
от 25.07.2008 №275-ГД»

Руководствуясь статьями 5.1, 28 Градостроительного кодекса Российской Федерации, частью 5 статьи 28 Федерального закона от 06.10.2003 №131-ФЗ «Об общих принципах организации местного самоуправления в Российской Федерации», Уставом города Когалыма, решением Думы города Когалыма от 17.06.2020 №425-ГД «Об утверждении Порядка организации и проведения общественных обсуждений или публичных слушаний по проектам в сфере градостроительной деятельности в городе Когалыме», в целях обеспечения участия населения города Когалыма в осуществлении местного самоуправления:

1. Назначить публичные слушания по проекту решения Думы города Когалыма «О внесении изменений в решение Думы города Когалыма от 25.07.2008 №275-ГД» (далее – Проекта).

2. Срок проведения публичных слушаний составляет с 27.04.2022 по 23.05.2022.

3. Провести собрание участников публичных слушаний 23.05.2022.
Место проведения - здание Администрации города Когалыма по улице Дружбы народов, 7, кабинет 300.
Время начала публичных слушаний - в 18.00 часов по местному времени.

4. Определить организатором за подготовку и проведение публичных слушаний Комиссию по подготовке проекта правил землепользования и застройки на территории города Когалыма (далее - Организатор).

5. Председательствующим на публичных слушаниях – первого заместителя главы города Когалыма Р.Я.Ярема.

6. Организатору:

6.1. в срок до 27.04.2022 подготовить и опубликовать в газете «Когалымский вестник» оповещение о проведении публичных слушаний в соответствии с требованиями статьи 7 Порядка организация и проведения

общественных обсуждений или публичных слушаний по проектам в сфере градостроительной деятельности, утверждённого решением Думы города Когалыма от 17.06.2020 №425-ГД.

6.2. в срок до 04.05.2022 разместить материалы публичных слушаний, Проект и информационные материалы к нему на официальном сайте Администрации города Когалыма в сети «Интернет» (www.admkogalym.ru).

6.3. Открыть экспозицию Проекта с даты размещения материалов публичных слушаний на официальном сайте Администрации города Когалыма в сети «Интернет» (www.admkogalym.ru) до 23.05.2022 включительно.

Экспозиция Проекта проводится по адресу: холл 1 этажа здания Администрации города Когалыма по улице Дружбы народов, 7.

Посещение экспозиции Проекта осуществляется в рабочие дни с 15.00 до 17.00.

6.4. Осуществлять консультирование посетителей экспозиции Проекта в устной форме представителями Организатора, к компетенции которых относятся соответствующие вопросы.

6.5. Принять предложения и замечания по проекту с 27.04.2022 по 23.05.2022. в порядке согласно приложениям 2, 3 к настоящему Постановлению.

6.6. в срок до 27.05.2022 подготовить протокол о результатах публичных слушаний;

6.7. в срок до 02.06.2022 опубликовать в газете «Когалымский вестник» и в сети интернет на официальном сайте Администрации города Когалыма в сети «Интернет» (www.admkogalym.ru) заключение по результатам публичных слушаний.

7. Контроль за выполнением настоящего постановления возложить на первого заместителя главы города Когалыма.

Глава города
Когалыма



**ДОКУМЕНТ ПОДПИСАН
ЭЛЕКТРОННОЙ ПОДПИСЬЮ**

Н.Н.Пальчиков

Сертификат

46A8DBA1F931D9A07EC2057F500CA0B70FAEC999

Владелец Пальчиков Николай Николаевич

Действителен с 26.01.2022 по 26.04.2023

Приложение 1
к постановлению главы
города Когалыма
от [Дата] № 7
документа]

Проект
вносится главой города Когалыма

РЕШЕНИЕ
ДУМЫ ГОРОДА КОГАЛЫМА
Ханты-Мансийского автономного округа - Югры

От «__» _____ 20__ г.

№ _____

О внесении изменений
в решение Думы города Когалыма
от 25.07.2008 №275-ГД

В соответствии с Градостроительным кодексом Российской Федерации, Федеральным законом от 06.10.2003 №131-ФЗ «Об общих принципах организации местного самоуправления в Российской Федерации», приказом Министерства природы России от 27.02.2017 №72 «Об утверждении состава лесохозяйственных регламентов, порядка их разработки, сроков их действия и порядка внесения в них изменений», приказом Министерства экономического развития Российской Федерации от 09.01.2018 №10 «Об утверждении Требований к описанию и отображению в документах территориального планирования объектов федерального значения, объектов регионального значения, объектов местного значения и о признании утратившим силу приказа Минэкономразвития России от 7 декабря 2016г. №793», Уставом города Когалыма, постановлением главы города Когалыма от 14.03.2022 №5 «О подготовке предложений о внесении изменений в генеральный план города Когалыма », с целью подготовки проекта внесения изменений в генеральный план города Когалыма, рассмотрев представленный проект внесения изменений в генеральный план города Когалыма, разработанный ООО «Логика» в рамках выполнения муниципального контракта от 23.07.2021 № 01873000137210001550001, учитывая результаты публичных слушаний от 23.05.2022, в целях создания условий для устойчивого развития города Когалыма, Дума города Когалыма РЕШИЛА:

1. В решение Думы города Когалыма от 25.07.2008 №275-ГД «Об утверждении генерального плана города Когалыма» (далее – решение) внести следующие изменения:

«1.1. Часть 1 решения изложить в следующей редакции:

«Утвердить генеральный план города Когалыма в составе:

1.1. Положение о территориальном планировании города Когалыма согласно приложению 1 к настоящему решению;

1.2. Карта планируемого размещения объектов местного значения городского округа в области физической культуры и массового спорта, образования, здравоохранения, обработки, утилизации, обезвреживания, размещения твердых коммунальных отходов, в иных областях в связи с решением вопросов местного значения городского округа согласно приложению 2 к настоящему решению;

1.3. Карта планируемого размещения автомобильных дорог местного значения городского округа согласно приложению 3 к настоящему решению;

1.4. Карта планируемого размещения объектов местного значения городского округа в области электро-, тепло-, газо- и водоснабжения населения, водоотведения, связи согласно приложению 4 к настоящему решению;

1.5. Карта функциональных зон, совмещенная с картой границ населенных пунктов, согласно приложению 5 к настоящему решению.

1.6. Сведения о границах населенных пунктов, входящих в состав городского округа».

2. Приложения 1 – 6 к решению изложить согласно приложениям 1 – 6 к настоящему решению.

3. Признать утратившим силу решение Думы города Когалыма от 21.08.2019 №315-ГД «О внесении изменений в решение Думы города Когалыма от 25.07.2008 №275-ГД».

4. Администрации города Когалыма в десятидневный срок со дня утверждения генерального плана города Когалыма обеспечить доступ к генеральному плану города Когалыма на официальном сайте Федеральной государственной информационной системы территориального планирования.

5. Опубликовать настоящее решение и приложения к нему в газете «Когалымский вестник».

Председатель
Думы города Когалыма
_____ А.Ю.Говорищева

Глава
города Когалыма
_____ Н.Н.Пальчиков

Приложение
к решению Думы
города Когалыма
от №

Положение о территориальном планировании города Когалыма



СОДЕРЖАНИЕ:

ОБЩИЕ ПОЛОЖЕНИЯ	6
1. Сведения о видах, назначении и наименованиях планируемых для размещения объектов местного значения городского округа, их основные характеристики, их местоположение, а также характеристики зон с особыми условиями использования территорий в случае, если установление таких зон требуется в связи с размещением данных объектов	7
1.1 Объекты местного значения городского округа, планируемые к размещению	7
1.1.1 Размещение объектов социального и культурно-бытового обслуживания населения.....	7
1.1.1.1 В области образования.....	7
1.1.1.2 В области физической культуры и массового спорта.....	8
1.1.1.3 Учреждения культуры и искусства.....	10
1.1.2 Размещение объектов транспортной инфраструктуры.....	10
1.1.2.1 В области автомобильных дорог местного значения	10
1.1.3 Размещение объектов специального назначения	12
1.1.3.1 Объекты ритуального назначения	12
1.1.4 Размещение объектов инженерной инфраструктуры	12
1.1.4.1 В области водоснабжения населения	12
1.1.4.2 В области водоотведения населения	12
1.1.4.3 В области теплоснабжения населения.....	13
1.1.4.4 В области электроснабжения населения	13
1.1.4.5 В области газоснабжения населения	13
1.1.4.6 В области обеспечения системой связи	14
1.1.5 Размещение объектов, относящихся к иным областям в связи с решением вопросов местного значения городского округа	14
2. Параметры функциональных зон, а также сведения о планируемых для размещения в них объектах федерального значения, регионального значения, объектах местного значения ГОРОДСКОГО ОКРУГА	14

ОБЩИЕ ПОЛОЖЕНИЯ

Настоящее Положение о территориальном планировании (далее по тексту – Положение) муниципального образования Ханты-Мансийского автономного округа - Югры городской округ город Когалым (далее по тексту также – муниципальное образование, городской округ, город Когалым, городской округ город Когалым) подготовлено в соответствии со статьей 23 Градостроительного кодекса Российской Федерации в качестве текстовой части материалов проекта внесения изменений в генеральный план города Когалыма (далее по тексту – генеральный план), содержащей:

1) сведения о видах, назначении и наименованиях планируемых для размещения объектов местного значения городского округа, их основные характеристики, их местоположение (для объектов местного значения, не являющихся линейными объектами, указываются функциональные зоны), а также характеристики зон с особыми условиями использования территорий в случае, если установление таких зон требуется в связи с размещением данных объектов;

2) параметры функциональных зон, а также сведения о планируемых для размещения в них объектах федерального значения, объектах регионального значения, объектах местного значения, за исключением линейных объектов.

Территориальное планирование городского округа осуществляется в соответствии с действующим федеральным и окружным законодательством, муниципальными правовыми актами и направлено на комплексное решение задач развития муниципального образования и решение вопросов местного значения, установленных Федеральным законом от 06.10.2003 г. № 131-ФЗ «Об общих принципах организации местного самоуправления в Российской Федерации».

При подготовке генерального плана учтены социально-экономические, демографические и иные показатели развития муниципального образования.

Генеральный план устанавливает:

- функциональное зонирование территории городского округа;
- границы населенных пунктов г. Когалым, п. Ортъегун, входящих в состав муниципального образования;
- характер развития муниципального образования с определением подсистем социально-культурных и общественно-деловых центров на основе перечня планируемых к размещению объектов местного значения;
- характер развития сети транспортной, инженерной, социальной и иных инфраструктур.

Генеральный план разработан на расчетный срок до конца 2035 года. Реализация генерального плана городского округа осуществляется путем выполнения мероприятий, которые предусмотрены программами, утвержденными Администрацией города Когалыма и реализуемыми за счет средств местного бюджета, или нормативными правовыми актами Администрации города Когалыма, или в установленном Администрацией города Когалыма порядке решениями главных распорядителей средств местного бюджета, программами комплексного развития систем коммунальной инфраструктуры городского округа и (при наличии) инвестиционными программами организаций коммунального комплекса.

1. Сведения о видах, назначении и наименованиях планируемых для размещения объектов местного значения городского округа, их основные характеристики, их местоположение, а также характеристики зон с особыми условиями использования территорий в случае, если установление таких зон требуется в связи с размещением данных объектов

1.1 Объекты местного значения городского округа, планируемые к размещению

1.1.1 Размещение объектов социального и культурно-бытового обслуживания населения

1.1.1.1 В области образования г. Когалым

- дошкольная образовательная организация на 240 мест (Зона специализированной общественной застройки) – 1 объект;
- дошкольная образовательная организация на 200 мест (Зона застройки среднеэтажными жилыми домами) – 1 объект;

- дошкольная образовательная организация на 260 мест (Зона застройки среднеэтажными жилыми домами) – 1 объект;
- дошкольная образовательная организация на 320 мест (Общественно-деловая зона) – 1 объект;
- МАОУ «Средняя общеобразовательная школа №7» на 184 учащихся (Зона застройки многоэтажными жилыми домами) – 1 объект (реконструкция);
- общеобразовательная организация с универсальной безбарьерной средой на 1125 учащихся (Общественно-деловая зона) – 1 объект;
- общеобразовательная организация на 1400 учащихся (Общественно-деловая зона) – 1 объект;
- общеобразовательная организация на 875 учащихся (Зона застройки многоэтажными жилыми домами) – 1 объект;
- общеобразовательная (начальная) организация на 400 учащихся (Зона застройки малоэтажными жилыми домами) – 1 объект;
- общеобразовательная организация с универсальной безбарьерной средой на 1125 учащихся (Зона застройки многоэтажными жилыми домами) – 1 объект;
- общеобразовательная организация на 1000 учащихся с плавательным бассейном (Зона застройки среднеэтажными жилыми домами) – 2 объекта;
- дом детского творчества на 200 мест (Зона специализированной общественной застройки) – реконструкция, 1 объект;
- центр технического творчества на 425 мест (Общественно-деловая зона) – 1 объект.
- организация дополнительного образования на 250 мест (Общественно-деловая зона) – 1 объект;
- организация дополнительного образования на 300 мест (Общественно-деловая зона, Зона застройки малоэтажными жилыми домами) – 2 объекта;
- организация дополнительного образования на 620 мест (Общественно-деловая зона) – 1 объект;
- детско-юношеская спортивная школа на 870 мест (Общественно-деловая зона) – 1 объект;
- организация дополнительного образования на 550 мест (Зона застройки многоэтажными жилыми домами, Öffentlichно-деловая зона) – 2 объекта;
- организация дополнительного образования – музыкальная школа (Зона застройки многоэтажными жилыми домами) – 1 объект;
- Организация, реализующая программы профессионального и высшего образования - образовательный центр (Общественно-деловая зона) – 1 объект.

1.1.1.2 В области физической культуры и массового спорта

г. Когалым

- физкультурно-спортивный зал на 1080 кв. м площади пола (Общественно-деловая зона) – 1 объект;
- физкультурно-спортивный зал на 1080 кв. м площади пола (Общественно-деловая зона) – 1 объект;

- физкультурно-спортивный зал на 1080 кв. м площади пола (Общественно-деловая зона) – 1 объект;
- физкультурно-спортивный зал на 2160 кв. м площади пола (Общественно-деловая зона) – 1 объект;
- физкультурно-спортивный зал на 1080 кв. м площади пола (Общественно-деловая зона) – 2 объекта;
- физкультурно-спортивный зал на 1656 кв. м площади пола (Общественно-деловая зона) – 1 объекта;
- физкультурно-спортивный зал на 1080 кв. м площади пола (Общественно-деловая зона) – 1 объекта;
- Региональный центр спортивной подготовки (Общественно-деловая зона) – 1 объект;
- плавательный бассейн на 250 кв. м зеркала воды (Общественно-деловая зона) – 1 объект;
- плавательный бассейн на 375 кв. м зеркала воды (Общественно-деловая зона) – 1 объект;
- плавательный бассейн на 250 кв. м зеркала воды (Общественно-деловая зона) – 1 объект;
- плавательный бассейн на 314 кв. м зеркала воды (Общественно-деловая зона) – 1 объект;
- спортивная площадка на 646 кв. м (Зона застройки многоэтажными жилыми домами) – 1 объект;
- спортивная площадка на 3035 кв. м (Зона застройки многоэтажными жилыми домами) – 1 объект;
- спортивная площадка на 364 кв. м площади пола (Зона озелененных территорий общего пользования) – 2 объекта;
- спортивная площадка на 1125 кв. м (Общественно-деловая зона) – 1 объект;
- спортивная площадка на 2000 кв. м (Зона застройки малоэтажными жилыми домами) – 1 объект;
- спортивная площадка на 6700 кв. м (Общественно-деловая зона) – 1 объект;
- крытая спортивная площадка на 1500 кв. м (Общественно-деловая зона) – 1 объект;
- спортивная площадка на 2100 кв. м (Зона застройки многоэтажными жилыми домами) – 1 объект;
- спортивная площадка на 2400 кв. м (Зона озелененных территорий общего пользования) – 1 объект;
- спортивная площадка на 2950 кв. м (Зона застройки среднеэтажными жилыми домами) – 1 объект;
- крытая спортивная площадка на 1000 кв. м (Общественно-деловая зона) – 1 объект;
- спортивная площадка на 4000 кв. м (Зона застройки многоэтажными жилыми домами) – 1 объект;
- спортивная площадка на 7200 кв. м (Общественно-деловая зона) – 1 объект;
- спортивная площадка на 10400 кв. м (Зона застройки среднеэтажными жилыми домами) – 1 объект;

- спортивная площадка на 10950 кв. м (Общественно-деловая зона) – 1 объект;
- футбольный манеж (зона общественно-делового назначения) – 1 объект;
- Вейк-Парк (Общественно-деловая зона) – 1 объект.

1.1.1.3 Учреждения культуры и искусства г. Когалым

- юношеская библиотека (Общественно-деловая зона) – 1 объект;
- общедоступная библиотека (Общественно-деловая зона) – 1 объект;
- учреждение культуры клубного типа на 880 мест (Общественно-деловая зона) – 1 объект;
- общедоступная библиотека (Общественно-деловая зона) – 1 объект;
- общедоступная библиотека (Общественно-деловая зона) – 2 объекта;
- детская библиотека (Общественно-деловая зона) – 1 объекта;
- общедоступная библиотека (Общественно-деловая зона) – 1 объект;
- музей (Общественно-деловая зона) – 1 объект;
- музей в районе аэропорта (Общественно-деловая зона) – 1 объект.

1.1.1.4 Объекты рекреации г. Когалым

- парк Галактика (Общественно-деловая зона) – 1 объект;
- сад тропических лесов (Общественно-деловая зона) – 1 объект.

1.1.1.5 Объекты промышленности г. Когалым

- карьер к образовательному центру (Производственная зона) – 1 объект.

1.1.1.6 Объекты отдыха и туризма г. Когалым

- Этнодеревня (Зона отдыха) - 1 объект.
- База отдыха (Зона озелененных территорий общего пользования) – 1 объект;
- База отдыха (Зона лесов) – 1 объект.

1.1.1.7 Объекты единой государственной системы предупреждения и ликвидации чрезвычайных ситуаций

- Пожарное депо (Производственная зона) – 1 объект.

1.1.2 Размещение объектов транспортной инфраструктуры

1.1.2.1 В области автомобильных дорог местного значения

Город Когалым

В целях развития транспортной инфраструктуры города Когалыма предлагаются к размещению:

- автомобильные дороги общего пользования местного значения городского округа, соответствующие классу «обычная автомобильная дорога», IV категории, с капитальным типом дорожной одежды и асфальтобетонным покрытием, общей протяженностью 1,0 км;
- автомобильные дороги общего пользования местного значения городского округа, соответствующие классу «обычная автомобильная дорога», IV категории, с капитальным типом дорожной одежды и асфальтобетонным покрытием, общей протяженностью 0,9 км (реконструкция).

г. Когалым

Для обеспечения безопасности, бесперебойности и удобства транспортного сообщения внутри населенных пунктов предлагается реконструкция и строительство улиц и дорог.

Таблица 1 Основные показатели проектируемой улично-дорожной сети г. Когалыма

Показатели проектируемой улично-дорожной сети	Протяженность УДС, км
Общая протяженность улично-дорожной сети, в том числе:	81,7
Протяженность магистральных улиц и дорог,	33,0
в том числе по категориям:	
- магистральные дороги регулируемого движения	13,7
- магистральные улицы общегородского значения	2,6
- магистральные улицы районного значения	16,7
Протяженность улиц и дорог местного значения,	48,7
в том числе по категориям:	
- улицы и дороги местного значения	40,0
- проезды	8,7

Решениями проекта внесения изменений в генеральный план в составе магистральной дороги регулируемого движения, соединяющей пр-т Шмидта и пр-т Нефтяников, предусматривается строительство моста через р. Ингу-Ягун.

В целях совершенствования общественного транспорта и обеспечения нормативной дальности пешеходных подходов в г. Когалыме проектными решениями предусмотрена реконструкция 3 остановок автобуса и строительство 39 остановочных пунктов общественного транспорта.

Для обеспечения легкового автотранспорта объектами дорожного сервиса предлагается к размещению:

- автозаправочная станция, мощностью 6 топливораздаточных колонок (Общественно-деловая зона) – 1 объект, санитарно-защитная зона 100 м;
- автозаправочная станция, мощностью 6 топливораздаточных колонок (Зона транспортной инфраструктуры) – 1 объект, санитарно-защитная зона 100 м.

п. Ортьягун

На территории п. Ортьягун реконструкция и строительство улиц и дорог, а также размещение объектов транспортной инфраструктуры не предусмотрено.

1.1.3 Размещение объектов специального назначения

1.1.3.1 Объекты ритуального назначения г. Когалым

– Кладбище (Зона кладбищ) – 1 объект, реконструкция, санитарно-защитная зона 300 метров.

1.1.4 Размещение объектов инженерной инфраструктуры

Учитывая прогнозы изменения численности населения и существующее состояние объектов инженерной инфраструктуры для развития системы инженерного обеспечения предусмотрено размещение следующих объектов местного значения городского округа.

1.1.4.1 В области водоснабжения населения г. Когалым

– магистральные водопроводные сети диаметром 160-315 мм, протяженностью 19,4 км;

– магистральные водопроводные сети диаметром 110-400 мм, протяженностью 4,45 км, реконструкция.

1.1.4.2 В области водоотведения населения г. Когалым

– КНС-2 производительностью 1000 куб. м/сут (Зона застройки малоэтажными жилыми домами) – 1 объект, санитарно-защитная зона 20 м;

– КНС-4 производительностью 1000 куб. м/сут (Зона застройки малоэтажными жилыми домами) – 1 объект, санитарно-защитная зона 20 м;

– КНС-1 СКК производительностью 4600 куб. м/сут (Общественно-деловая зона) – 1 объект;

– КНС-9 производительностью 1500 куб. м/сут (Зона инженерной инфраструктуры) – 1 объект;

– КНС-7 СМП производительностью 8900 куб. м/сут (Общественно-деловая зона) – 1 объект;

– КНС производительностью 3600 куб. м/сут (Общественно-деловая зона) – 1 объект, санитарно-защитная зона 20 м;

– КОС производительностью до 22500 куб. м/сут (Зона инженерной инфраструктуры) – 1 объект, реконструкция, санитарно-защитная зона 300 м;

– ГКНС (Общественно-деловая зона) – 1 объект, реконструкция, санитарно-защитная зона 20 м;

– КНС-частный сектор (Зона застройки индивидуальными жилыми домами) – 1 объект, реконструкция, санитарно-защитная зона 20 м;

– КНС-1 город (Зона озелененных территорий общего пользования) – 1 объект, реконструкция, санитарно-защитная зона 20 м;

– КНС-2 город (Зона застройки среднеэтажными жилыми домами) – 1 объект, реконструкция, санитарно-защитная зона 20 м;

– КНС-3 город (Общественно-деловая зона) – 1 объект, реконструкция, санитарно-защитная зона 20 м;

– КНС-6 город (Зона инженерной инфраструктуры) – 1 объект, реконструкция, санитарно-защитная зона 20 м;

– КНС-10 город (Зона застройки многоэтажными жилыми домами) – 1 объект, реконструкция, санитарно-защитная зона 20 м;

– КНС-1 северная (Производственная зона) – 1 объект, реконструкция, санитарно-защитная зона 20 м;

- КНС-2 северная (Зона лесов) – 1 объект, реконструкция, санитарно-защитная зона 20 м;
- КНС-3 северная (Зона инженерной инфраструктуры) – 1 объект, реконструкция, санитарно-защитная зона 20 м;
- КНС-водозабор (Зона инженерной инфраструктуры) – 1 объект, реконструкция, санитарно-защитная зона 20 м;
- КНС-3 восточная промзона (Зона озелененных территорий специального назначения) – 1 объект, реконструкция, санитарно-защитная зона 20 м;
- КНС-УНИР (Производственная зона) – 1 объект, реконструкция, санитарно-защитная зона 20 м;
- КНС-1 (Общественно-деловая зона) – 1 объект, реконструкция, санитарно-защитная зона 20 м;
- КНС-3 (Зона застройки малоэтажными жилыми домами) – 1 объект, реконструкция, санитарно-защитная зона 20 м;
- КНС-5 (Зона застройки малоэтажными жилыми домами) – 1 объект, реконструкция, санитарно-защитная зона 20 м;
- магистральные сети водоотведения диаметром 160-800 мм, протяженностью 8,2 км;
- магистральные сети водоотведения диаметром 150-600 мм, протяженностью 15,4 км, реконструкция.

1.1.4.3 В области теплоснабжения населения г. Когалым

- котельная мощностью 72 МВт (61,9 Гкал/ч) (Зона инженерной инфраструктуры) – 1 объект;
- котельная мощностью 3,44 Гкал/ч (Общественно-деловая зона) – 1 объект;
- котельная ВКГМ мощностью 32,5 Гкал/ч (Зона инженерной инфраструктуры) – 1 объект, реконструкция;
- котельная БПО мощностью 9,0 Гкал/ч (Производственная зона) – 1 объект, реконструкция;
- котельная КСАТ мощностью 10,0 Гкал/ч (Производственная зона) – 1 объект, реконструкция;
- магистральные тепловые сети диаметром 159-530 мм, протяженностью 4,98 км, охранная зона 3 м;
- магистральные тепловые сети диаметром 159-426 мм, протяженностью 2,74 км - реконструкция, охранная зона 3 м.

1.1.4.4 В области электроснабжения населения г. Когалым

- ПС 35/6 кВ «СКК» (Зона инженерной инфраструктуры) – 1 объект, охранная зона 15 м;
- ПС 35/6 кВ №35 «Поселковая» (Зона инженерной инфраструктуры) – 1 объект, охранная зона 15 м;
- кабельные ЛЭП 35 кВ общей протяженностью 0,7 км, охранная зона 15 м.

1.1.4.5 В области газоснабжения населения г. Когалым

- пункт редуцирования газа (Зона инженерной инфраструктуры, Зона транспортной инфраструктуры) – 6 объектов, охранная зона 10 метров;

- пункт редуцирования газа (Зона лесов) – 1 объект, охранная зона 10 метров;
- пункт редуцирования газа (Зона транспортной инфраструктуры) – 5 объектов, охранная зона 10 метров;
- пункт редуцирования газа (Зона застройки индивидуальными жилыми домами) – 1 объект, охранная зона 10 метров;
- газораспределительный пункт (Зона застройки индивидуальными жилыми домами) – 3 объекта, охранная зона 10 метров;
- газопровод среднего давления диаметром 110-500 мм, протяжённостью 18,00 км, охранная зона 3 метра.

1.1.4.6 В области обеспечения системой связи г. Когалым

кабельная канализация связи (для прокладки ВОЛС) протяженностью 6,6 км.

1.1.5 Размещение объектов, относящихся к иным областям в связи с решением вопросов местного значения городского округа

г. Когалым первый этап (до 2020 г.):

- инвестиционная площадка в сфере развития агропромышленного комплекса площадью 3,5 га (зона производственного и коммунально-складского назначения) – 1 объект;
- инвестиционная площадка в сфере развития строительного комплекса площадью 0,4 га (зона производственного и коммунально-складского назначения) – 1 объект;
- инвестиционная площадка в сфере развития туризма и рекреации площадью 6,9 га (зона объектов, туризма и санаторно-курортного лечения) – 1 объект.

Параметры функциональных зон, а также сведения о планируемых для размещения в них объектах федерального значения, регионального значения, объектах местного значения ГОРОДСКОГО ОКРУГА

№	Наименование функциональной зоны	Площадь, га	Максимальная этажность застройки	Максимально допустимая плотность застройки кв.м\га
1	Жилые зоны, в том числе:	483,97		
1.1	<i>Зона застройки многоэтажными жилыми домами</i>	101,15	16	2100
объекты местного значения городского округа				
г. Когалым				
	общеобразовательная организация с универсальной безбарьерной средой на 1125 учащихся – 1 объект			
	общеобразовательная организация на 875 учащихся – 1 объект			
	организация дополнительного образования на 550 мест – 2 объекта			
	организация дополнительного образования - музыкальная школа – 1 объект			
	МБОУ «Средняя общеобразовательная школа №7» на 184 учащихся – 1 объект (реконструкция);			
	спортивная площадка на 646 кв. м - 1 объект			
	спортивная площадка на 3035 кв. м – 1 объект			

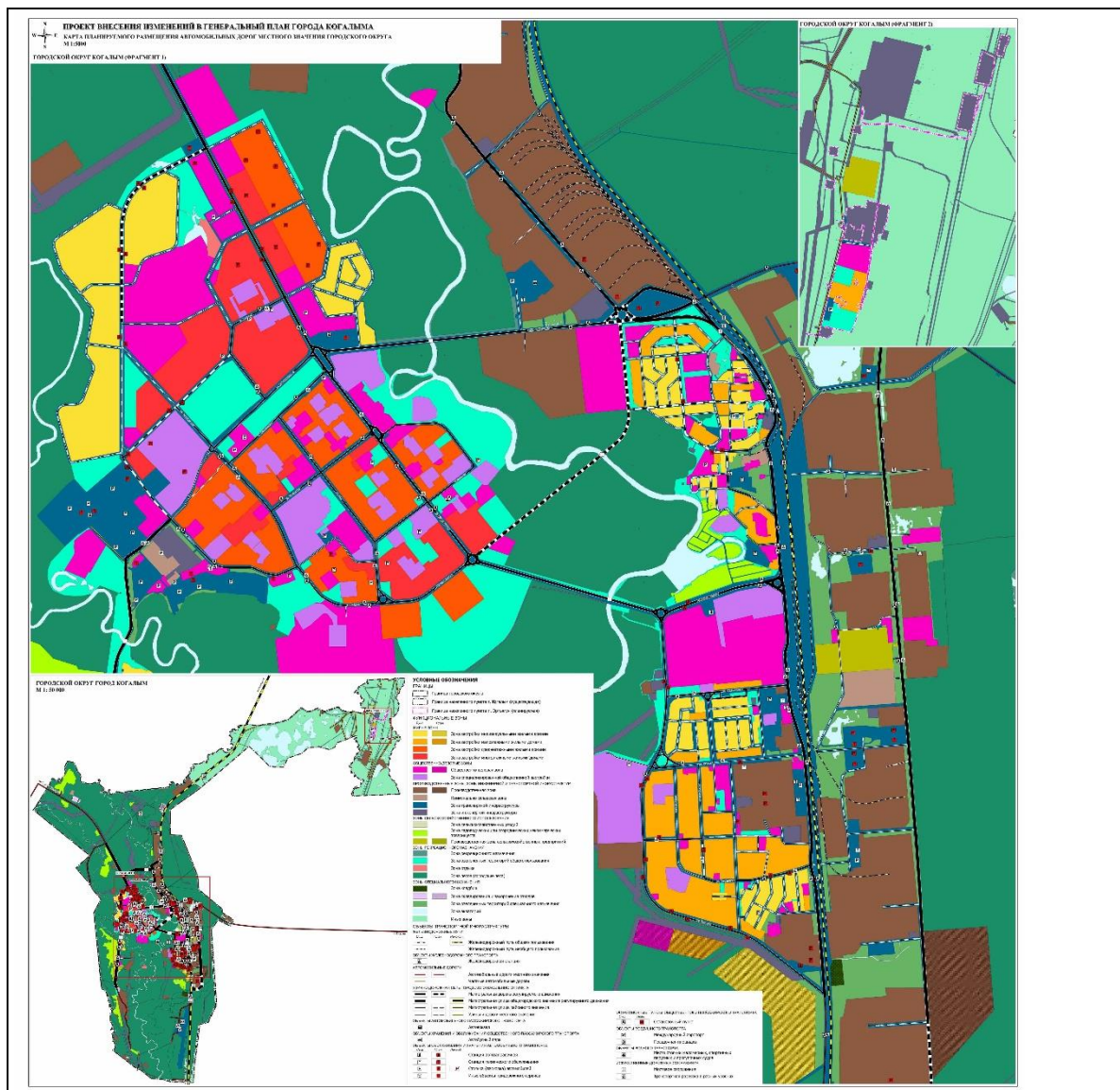
№	Наименование функциональной зоны	Площадь, га	Максимальная этажность застройки	Максимально допустимая плотность застройки кв.м/га
	спортивная площадка на 2100 кв. м - 1 объект			
	спортивная площадка на 4000 кв. м - 1 объект			
	КНС-10 город – 1 объект, реконструкция			
1.2	<i>Зона застройки среднеэтажными жилыми домами</i>	119,92	8	2150
	объекты местного значения городского округа			
	г. Когалым			
	дошкольная образовательная организация на 200 мест – 1 объект			
	дошкольная образовательная организация на 260 мест – 1 объект			
	общеобразовательная организация на 1000 учащихся с плавательным бассейном – 2 объекта			
	спортивная площадка на 2950 кв. м - 1 объект			
	спортивная площадка на 10400 кв. м - 1 объект			
	КНС-2 город – 1 объект, реконструкция			
1.3	<i>Зона застройки малоэтажными жилыми домами</i>	87,82	3	3300
	объекты местного значения городского округа			
	г. Когалым			
	дошкольная образовательная организация на 250 мест – 1 объект			
	общеобразовательная (начальная) организация на 400 учащихся – 1 объект			
	организация дополнительного образования на 300 мест – 1 объект			
	КНС-2 поселок производительностью 1000 м3/сут – 1 объект			
	КНС-3 поселок – 1 объект, реконструкция			
	КНС-4 поселок производительностью 1000 м3/сут – 1 объект			
	КНС-5 поселок – 1 объект, реконструкция			
	объекты регионального значения			
	г. Когалым			
	поликлиника на 250 посещений в смену – 1 объект, реконструкция			
1.4	<i>Зона застройки индивидуальными жилыми домами</i>	175,08	3	2400
	объекты местного значения городского округа			
	г. Когалым			
	КНС-частный сектор – 1 объект, реконструкция			
	пункт редуцирования газа – 1 объект			
	газораспределительный пункт – 3 объекта			
2	Общественно-деловые зоны, в том числе:	374,99	3	3900
2.1	<i>Общественно-деловая зона</i>	343,17		
	Центр технического творчества на 425 мест – 1 объект			
	общеобразовательная организация с универсальной безбарьерной средой на 1125 учащихся – 1 объект			
	организация дополнительного образования на 200 мест – 1 объект			

№	Наименование функциональной зоны	Площадь, га	Максимальная этажность застройки	Максимально допустимая плотность застройки кв.м\га
	организация дополнительного образования на 250 мест – 1 объект			
	организация дополнительного образования на 300 мест – 1 объект			
	организация дополнительного образования на 620 мест – 1 объект			
	детско-юношеская спортивная школа на 870 мест – 1 объект			
	организация дополнительного образования на 550 мест – 1 объект			
	плавательный бассейн на 250 кв. м зеркала воды – 1 объект			
	плавательный бассейн на 375 кв. м зеркала воды – 1 объект			
	плавательный бассейн на 250 кв. м зеркала воды – 1 объект			
	плавательный бассейн на 314 кв. м зеркала воды – 1 объект			
	физкультурно-спортивный зал на 1080 кв. м площади пола – 6 объектов			
	физкультурно-спортивный зал на 1200 кв. м площади пола – 1 объект			
	физкультурно-спортивный зал на 2160 кв. м площади пола – 1 объект			
	физкультурно-спортивный зал на 1656 кв. м площади пола – 1 объект			
	универсальный спортивный комплекс на 4900 кв. м площади пола – 1 объект			
	крытая спортивная площадка на 1000 кв. м - 1 объект			
	крытая спортивная площадка на 1500 кв. м - 1 объект			
	спортивная площадка на 1125 кв. м - 1 объект			
	спортивная площадка на 6700 кв. м - 1 объект			
	стадион на 7140 кв. м - 1 объект			
	спортивная площадка на 7200 кв. м - 1 объект			
	спортивная площадка на 10950 кв. м - 1 объект			
	учреждение культуры клубного типа на 880 мест – 1 объект			
	музей – 1 объект			
	детская библиотека – 1 объект			
	общедоступная библиотека – 5 объектов			
	юношеская библиотека – 1 объект			
	КНС-1 СКК производительностью 4600 м3/сут – 1 объект			
	КНС производительностью 3600 м3/сут – 1 объект			
	КНС-3 город – 1 объект, реконструкция			
	ГКНС – 1 объект, реконструкция			
	КНС-1 поселок – 1 объект, реконструкция			
	КНС-7 СМП производительностью 8900 м3/сут – 1 объект			
	котельная мощностью 3,44 Гкал/ч– 1 объект			
	автозаправочная станция мощностью 6 топливораздаточных колонок – 1 объект			
	объекты регионального значения			
	г. Когалым			
	больница на 692 койки – 1 объект			
2.2	<i>Зона специализированной общественной застройки</i>	31,82		
	объекты местного значения городского округа			
	г. Когалым			
	дошкольная образовательная организация на 240 мест – 1 объект			
	дом детского творчества на 200 мест			

№	Наименование функциональной зоны	Площадь, га	Максимальная этажность застройки	Максимально допустимая плотность застройки кв.м\га
3	Производственные зоны, зоны инженерной и транспортной инфраструктур, в том числе:	2885,59	-	-
3.1	<i>Производственная зона</i>	<i>1105,49</i>	-	-
	объекты местного значения городского округа			
	г. Когалым			
	котельная БПО мощностью 9,0 Гкал/ч – 1 объект, реконструкция			
	котельная КСАТ мощностью 10,0 Гкал/ч – 1 объект, реконструкция			
	КНС-1 северная – 1 объект, реконструкция			
	КНС-УНИР – 1 объект, реконструкция			
	инвестиционная площадка в сфере развития агропромышленного комплекса площадью 3,5 га – 1 объект			
	инвестиционная площадка в сфере развития строительного комплекса площадью 0,4 га – 1 объект			
3.2	<i>Коммунально-складская зона</i>	<i>26,21</i>	-	-
3.3	<i>Зона инженерной инфраструктуры</i>	<i>924,33</i>	-	-
	объекты местного значения городского округа			
	г. Когалым			
	ПС 35/6 кВ «СКК» – 1 объект			
	ПС 35/6 кВ №35 «Поселковая» – 1 объект, реконструкция			
	котельная мощностью 72 МВт (61,9 Гкал/ч) – 1 объект			
	котельная ВКГМ мощностью 32,5 Гкал/ч – 1 объект, реконструкция			
	КНС-6 город – 1 объект, реконструкция			
	КОС производительностью до 22500 м3/сут – 1 объект, реконструкция			
	объекты регионального значения			
	город Когалым			
	ПС 110/6 кВ «Орт-Ягун» - 1 объект, реконструкция			
	г. Когалым			
	ПС 110/35/10 кВ «Инга» - 1 объект, реконструкция			
	ПС 110/35/10 кВ «Южная» - 1 объект, реконструкция			
	антенно-мачтовое сооружение (телевизионный ретранслятор) - 1 объект			
	объекты федерального значения городского округа			
	г. Когалым			
	Головная перекачивающая станция (ГПС) ЛПДС «Апрельская», реконструкция -1 объект			
3.4	<i>Зона транспортной инфраструктуры</i>	<i>829,56</i>	-	-
	объекты местного значения городского округа			
	г. Когалым			
	АЗС мощностью 6 топливораздаточных колонок – 1 объект			
	пункт редуцирования газа-5 объектов			
	объекты регионального значения			

№	Наименование функциональной зоны	Площадь, га	Максимальная этажность застройки	Максимально допустимая плотность застройки кв.м\га
	г. Когалым			
	аэропорт (реконструкция) – 1 объект			
4	Зоны рекреационного назначения, в том числе:	11090,27	-	-
4.1	Зона отдыха	8,8	-	-
	объекты местного значения городского округа			
	г. Когалым			
	Инвестиционная площадка в сфере развития туризма и рекреации площадью 6,9 га – 1 объект			
4.2	Зона озелененных территорий общего пользования	215,74	-	-
	объекты местного значения городского округа			
	г. Когалым			
	спортивная площадка на 364 кв. м – 2 объекта			
	спортивная площадка на 2000 кв. м – 1 объект			
	спортивная площадка на 2400 кв. м – 1 объект			
	КНС-1 город – 1 объект, реконструкция			
4.3	Зона лесов (городские леса)	10685,2	-	-
	объекты местного значения городского округа			
	г. Когалым			
	КНС-2 северная – 1 объект, реконструкция			
4.4	Зона рекреационного назначения	183,65		
5	Зоны сельскохозяйственного использования, в том числе:	535,38	-	-
5.1	Зона сельскохозяйственных угодий	9,21	-	-
5.2	Производственная зона сельскохозяйственных предприятий	41,36	-	-
5.3	Зона садоводческих или огороднических некоммерческих товариществ	484,81	-	-
6	Зоны специального назначения, в том числе:	180,67	-	-
6.1	Зона кладбищ	11,82	-	-
	объекты местного значения городского округа			
	г. Когалым			
	кладбище – 1 объект, реконструкция			

№	Наименование функциональной зоны	Площадь, га	Максимальная этажность застройки	Максимально допустимая плотность застройки кв.м\га
6.2	<i>Зона складирования и захоронения отходов</i>	38,56	-	-
	объекты регионального значения			
	город Когалым			
	межмуниципальный полигон ТБО – 1 объект			
6.3	<i>Зона озелененных территорий специального назначения</i>	130,29	-	-
7	<i>Зона акваторий</i>	1061,52	-	-
8	<i>Иные зоны</i>	3480,69	-	-



КОПИРАТЪ НА РЕШЕНИЕТО ЗА ПЛАНИРОВАНЕ НА ЗЕМНОПОЛЗОВАНИЕТО В СЕЛО КРАСНА ЗВЕЗДА

КАРТА НА ЗЕМНОПОЛЗОВАНИЕТО

ЛЕГЕНД:

- Земноползване за селскостопански цели
- Земноползване за жилищни цели
- Земноползване за промишлени цели
- Земноползване за рекреативни цели
- Земноползване за други цели

ТЕМАТИЧЕН ЛЕГЕНД:

- Жилищна зона
- Промислова зона
- Селскостопанска зона
- Рекреативна зона
- Други зони

ТЕХНИЧЕСКИ ДАННИ:

Масштаб: 1:1000
 Датум на изготвяне: 2023 г.
 Изготвил: [Име]

[illegible]

Приложение 6
к решению Думы
города Когалыма
от [Дата
документа]

№ 7

Сведения о границах населенных пунктов, входящих в состав городского округа».

Всего листов _____	
КАРТА (ПЛАН) границы населенного пункта город Когалым	
Титульный лист	
1. Сведения о заказчике землеустроительных работ:	
О физическом лице:	
Фамилия, имя, отчество (отчество указывается при наличии) _____	
О юридическом лице, органе государственной власти, органе местного самоуправления:	
Полное наименование <u>Муниципальное казенное учреждение Администрация города Когалыма</u>	
Страна регистрации (инкорпорации) (указывается в отношении иностранного юридического лица) _____	
Фамилия и инициалы уполномоченного представителя, его должность, реквизиты доверенности (если представитель действует по доверенности) <u>Пальчиков Николай Николаевич, глава города Когалым, на основании Устава</u>	
Подпись _____	Дата « ____ » _____ 2018 г.
Место для оттиска печати заказчика	
2. Сведения об исполнителе землеустроительных работ:	
Об индивидуальном предпринимателе:	
Фамилия, имя, отчество (отчество указывается при наличии) _____	
Идентификационный номер налогоплательщика _____	
Контактный телефон и почтовый адрес _____	
Номер квалификационного аттестата кадастрового инженера (если исполнителем является кадастровый инженер) _____	
О юридическом лице:	
Полное наименование <u>Открытое акционерное общество СибНИИградостроительства</u>	
Основной государственный регистрационный номер <u>1095406001140</u>	
Контактный телефон и почтовый адрес <u>тел. 8 (383) 325-41-95, г. Новосибирск, ул. Некрасова 54, оф. 504</u>	
Фамилия и инициалы уполномоченного представителя юридического лица, его должность, реквизиты доверенности (если представитель действует по доверенности) <u>Казакевич Е.А., исполнительный директор, доверенность №1 дата выдачи 09.01.2018 г.</u>	
Сведения о кадастровом инженере <u>Волегжанина Татьяна Валерьевна, номер квалификационного аттестата 80-10-6</u>	
Подпись _____	Дата « <u>01</u> » <u>02</u> 2018 г.
Место для оттиска печати лица, составившего карту (план) границы населенного пункта	



КАРТА (ПЛАН)		
границы населенного пункта город Когалым		
(наименование объекта землеустройства)		
N п.п	Содержание	Номера листов
1	2	3
1.	Основания для проведения землеустроительных работ и исходные данные	4
2.	Сведения о границе населенного пункта	5
3.	Сведения о местоположении границ населенного пункта	6
4.	План границ населенного пункта	24
5.	Приложения	42
	Решение Думы города Когалыма № 656-ГД от 30.03.2016 г.	
	Решение Думы города Когалыма № 275-ГД от 25.07.2008 г.	

КАРТА (ПЛАН)		
границы населенного пункта город Когалым (наименование объекта землеустройства)		
Основания для проведения землеустроительных работ и исходные данные		
Перечень документов		
N п.п	Наименование и реквизиты документа	Сведения об органе (организации), подготовившем или принявшем документ
1	2	3
1.	Решение Думы города Когалыма № 275-ГД от 25.07.2008 г.	Дума города Когалыма
2.	Решение Думы города Когалыма № 656-ГД от 30.03.2016г.	Дума города Когалыма
3.	Муниципальный контракт № 0187300013717000265 от 27.12.2017г.	Муниципальное казенное учреждение Администрация города Когалыма
4.	Кадастровые планы территории города Когалыма в количестве 80-ти штук (кадастровый район 86:17), декабрь 2017 года	Филиал ФГБУ «ФКП» по ХМАО-Югре
5.	Снимки спутника WorldView2 от 02.06.2017 г., масштаб 1 : 2000 (преобразованные из системы координат WGS-84 в МСК-86 зона 3)	Открытой источник yandex.ru.

КАРТА (ПЛАН)		
границы населенного пункта город Когалым (наименование объекта землеустройства)		
Сведения об объекте землеустройства		
№ п.п	Характеристики границы населенного пункта	Описание характеристик
1	2	3
1.	Местоположение границы населенного пункта	Тюменская область, ХМАО-Югра, город Когалым
2.	Площадь населенного пункта +/- величина погрешности определения площади (Р +/- Дельта Р)	15459.55 га ± 0.44 га
3.	Иные характеристики границы населенного пункта	—

1. Система координат МСК86, 3 зона**2. Сведения о характерных точках границ населенного пункта**

Обозначение характерных точек границ	Координаты, м		Метод определения координат и средняя квадратическая погрешность положения характерной точки (Mt), м	Описание закрепления точки
	X	Y		
1	2	3	4	5
1	1105369.52	3618938.13	Картометрический метод, 0.10	—
2	1105549.32	3619089.32	Картометрический метод, 0.10	—
3	1106839.72	3619897.75	Картометрический метод, 0.10	—
4	1106868.05	3619914.99	Картометрический метод, 0.10	—
5	1107011.02	3619956.62	Картометрический метод, 0.10	—
6	1107177.09	3620120.65	Картометрический метод, 0.10	—
7	1107200.31	3620120.40	Картометрический метод, 0.10	—
8	1107279.58	3620117.67	Картометрический метод, 0.10	—
9	1107297.45	3620138.49	Картометрический метод, 0.10	—
10	1107338.81	3620171.54	Картометрический метод, 0.10	—
11	1107420.94	3620205.23	Картометрический метод, 0.10	—
12	1107472.29	3620217.81	Картометрический метод, 0.10	—
13	1107510.41	3620232.99	Картометрический метод, 0.10	—
14	1107548.67	3620250.87	Картометрический метод, 0.10	—
15	1107568.16	3620271.90	Картометрический метод, 0.10	—
16	1107578.97	3620289.33	Картометрический метод, 0.10	—
17	1107578.15	3620315.30	Картометрический метод, 0.10	—
18	1107565.69	3620349.41	Картометрический метод, 0.10	—
19	1107534.58	3620402.79	Картометрический метод, 0.10	—
20	1107512.34	3620430.94	Картометрический метод, 0.10	—
21	1107467.89	3620470.51	Картометрический метод, 0.10	—
22	1107439.38	3620508.27	Картометрический метод, 0.10	—
23	1107415.96	3620567.80	Картометрический метод, 0.10	—
24	1107419.23	3620606.60	Картометрический метод, 0.10	—
25	1107436.98	3620635.62	Картометрический метод, 0.10	—
26	1107482.00	3620678.72	Картометрический метод, 0.10	—
27	1107550.31	3620723.26	Картометрический метод, 0.10	—
28	1107566.79	3620746.54	Картометрический метод, 0.10	—
29	1107566.65	3620767.68	Картометрический метод, 0.10	—
30	1107553.62	3620784.69	Картометрический метод, 0.10	—
31	1107538.90	3620793.87	Картометрический метод, 0.10	—
32	1107520.33	3620797.02	Картометрический метод, 0.10	—
33	1107497.52	3620797.36	Картометрический метод, 0.10	—
34	1107477.90	3620790.75	Картометрический метод, 0.10	—
35	1107454.09	3620773.81	Картометрический метод, 0.10	—
36	1107441.59	3620758.56	Картометрический метод, 0.10	—
37	1107428.77	3620736.52	Картометрический метод, 0.10	—
38	1107414.61	3620713.44	Картометрический метод, 0.10	—
39	1107398.89	3620698.34	Картометрический метод, 0.10	—
40	1107374.14	3620693.46	Картометрический метод, 0.10	—
41	1107353.23	3620696.01	Картометрический метод, 0.10	—
42	1107337.49	3620713.05	Картометрический метод, 0.10	—
43	1107330.98	3620741.48	Картометрический метод, 0.10	—
44	1107337.21	3620777.14	Картометрический метод, 0.10	—
45	1107352.41	3620818.50	Картометрический метод, 0.10	—
46	1107378.88	3620852.03	Картометрический метод, 0.10	—
47	1107437.99	3620877.16	Картометрический метод, 0.10	—
48	1107481.84	3620903.40	Картометрический метод, 0.10	—
49	1107545.75	3620943.63	Картометрический метод, 0.10	—
50	1107640.82	3620993.16	Картометрический метод, 0.10	—
51	1107678.67	3621012.96	Картометрический метод, 0.10	—
52	1107754.03	3621066.99	Картометрический метод, 0.10	—
53	1107841.38	3621125.08	Картометрический метод, 0.10	—
54	1107916.89	3621160.68	Картометрический метод, 0.10	—
55	1107968.41	3621177.24	Картометрический метод, 0.10	—
56	1108027.99	3621190.45	Картометрический метод, 0.10	—
57	1108066.10	3621191.81	Картометрический метод, 0.10	—
58	1108144.23	3621172.83	Картометрический метод, 0.10	—
59	1108202.12	3621160.47	Картометрический метод, 0.10	—
60	1108251.33	3621157.02	Картометрический метод, 0.10	—

61	1108336.87	3621155.83	Картометрический метод, 0.10	—
62	1108362.07	3621159.28	Картометрический метод, 0.10	—
63	1108373.39	3621155.06	Картометрический метод, 0.10	—
64	1108394.85	3621155.78	Картометрический метод, 0.10	—
65	1108425.44	3621174.41	Картометрический метод, 0.10	—
66	1108483.67	3621201.97	Картометрический метод, 0.10	—
67	1108590.42	3621246.37	Картометрический метод, 0.10	—
68	1108657.11	3621268.46	Картометрический метод, 0.10	—
69	1108704.94	3621283.20	Картометрический метод, 0.10	—
70	1108728.24	3621298.05	Картометрический метод, 0.10	—
71	1108742.15	3621322.04	Картометрический метод, 0.10	—
72	1108749.66	3621341.73	Картометрический метод, 0.10	—
73	1108742.05	3621442.68	Картометрический метод, 0.10	—
74	1108733.93	3621490.72	Картометрический метод, 0.10	—
75	1108718.12	3621539.21	Картометрический метод, 0.10	—
76	1108705.26	3621593.16	Картометрический метод, 0.10	—
77	1108700.10	3621648.86	Картометрический метод, 0.10	—
78	1108708.40	3621738.69	Картометрический метод, 0.10	—
79	1108701.01	3621754.45	Картометрический метод, 0.10	—
80	1108659.40	3621794.69	Картометрический метод, 0.10	—
81	1108581.12	3621825.60	Картометрический метод, 0.10	—
82	1108445.83	3621884.13	Картометрический метод, 0.10	—
83	1108287.55	3621957.04	Картометрический метод, 0.10	—
84	1108038.28	3622060.73	Картометрический метод, 0.10	—
85	1107998.14	3622091.59	Картометрический метод, 0.10	—
86	1107975.15	3622114.48	Картометрический метод, 0.10	—
87	1107939.43	3622143.33	Картометрический метод, 0.10	—
88	1107909.23	3622190.27	Картометрический метод, 0.10	—
89	1107876.98	3622214.38	Картометрический метод, 0.10	—
90	1107843.61	3622226.61	Картометрический метод, 0.10	—
91	1107799.33	3622245.65	Картометрический метод, 0.10	—
92	1107735.73	3622267.48	Картометрический метод, 0.10	—
93	1107697.84	3622268.41	Картометрический метод, 0.10	—
94	1107660.15	3622265.32	Картометрический метод, 0.10	—
95	1107600.72	3622244.40	Картометрический метод, 0.10	—
96	1107567.40	3622229.51	Картометрический метод, 0.10	—
97	1107537.62	3622222.15	Картометрический метод, 0.10	—
98	1107515.59	3622219.56	Картометрический метод, 0.10	—
99	1107483.94	3622223.80	Картометрический метод, 0.10	—
100	1107415.54	3622243.14	Картометрический метод, 0.10	—
101	1107387.75	3622252.82	Картометрический метод, 0.10	—
102	1107368.15	3622262.02	Картометрический метод, 0.10	—
103	1107348.96	3622278.22	Картометрический метод, 0.10	—
104	1107324.74	3622311.37	Картометрический метод, 0.10	—
105	1107312.72	3622331.25	Картометрический метод, 0.10	—
106	1107306.11	3622350.66	Картометрический метод, 0.10	—
107	1107301.76	3622375.99	Картометрический метод, 0.10	—
108	1107302.35	3622465.77	Картометрический метод, 0.10	—
109	1107295.94	3622511.82	Картометрический метод, 0.10	—
110	1107290.76	3622532.08	Картометрический метод, 0.10	—
111	1107282.04	3622556.11	Картометрический метод, 0.10	—
112	1107246.06	3622616.73	Картометрический метод, 0.10	—
113	1107223.49	3622661.60	Картометрический метод, 0.10	—
114	1107213.32	3622686.90	Картометрический метод, 0.10	—
115	1107202.07	3622725.75	Картометрический метод, 0.10	—
116	1107187.05	3622845.88	Картометрический метод, 0.10	—
117	1107185.48	3622899.33	Картометрический метод, 0.10	—
118	1107189.16	3622958.02	Картометрический метод, 0.10	—
119	1107196.17	3622995.35	Картометрический метод, 0.10	—
120	1107206.30	3623033.14	Картометрический метод, 0.10	—
121	1107227.65	3623090.63	Картометрический метод, 0.10	—
122	1107244.52	3623126.81	Картометрический метод, 0.10	—
123	1107274.12	3623180.92	Картометрический метод, 0.10	—
124	1107289.93	3623213.56	Картометрический метод, 0.10	—
125	1107292.31	3623223.95	Картометрический метод, 0.10	—
126	1107294.57	3623249.48	Картометрический метод, 0.10	—
127	1107290.79	3623276.19	Картометрический метод, 0.10	—
128	1107271.51	3623325.32	Картометрический метод, 0.10	—
129	1107261.45	3623364.42	Картометрический метод, 0.10	—

				Лист №	8
130	1107258.02	3623392.22	Картометрический метод, 0.10	—	
131	1107259.10	3623413.29	Картометрический метод, 0.10	—	
132	1107263.74	3623436.61	Картометрический метод, 0.10	—	
133	1107271.08	3623458.70	Картометрический метод, 0.10	—	
134	1107285.58	3623480.16	Картометрический метод, 0.10	—	
135	1107296.53	3623489.88	Картометрический метод, 0.10	—	
136	1107310.94	3623498.34	Картометрический метод, 0.10	—	
137	1107330.65	3623502.54	Картометрический метод, 0.10	—	
138	1107352.04	3623503.97	Картометрический метод, 0.10	—	
139	1107366.17	3623502.02	Картометрический метод, 0.10	—	
140	1107391.34	3623494.16	Картометрический метод, 0.10	—	
141	1107411.21	3623486.35	Картометрический метод, 0.10	—	
142	1107433.79	3623474.31	Картометрический метод, 0.10	—	
143	1107457.49	3623465.01	Картометрический метод, 0.10	—	
144	1107470.07	3623464.23	Картометрический метод, 0.10	—	
145	1107485.88	3623470.63	Картометрический метод, 0.10	—	
146	1107492.80	3623479.63	Картометрический метод, 0.10	—	
147	1107502.85	3623502.49	Картометрический метод, 0.10	—	
148	1107506.11	3623518.66	Картометрический метод, 0.10	—	
149	1107503.64	3623537.30	Картометрический метод, 0.10	—	
150	1107497.55	3623550.69	Картометрический метод, 0.10	—	
151	1107486.51	3623561.21	Картометрический метод, 0.10	—	
152	1107444.34	3623582.65	Картометрический метод, 0.10	—	
153	1107408.02	3623596.33	Картометрический метод, 0.10	—	
154	1107384.28	3623602.82	Картометрический метод, 0.10	—	
155	1107359.42	3623606.36	Картометрический метод, 0.10	—	
156	1107340.90	3623604.30	Картометрический метод, 0.10	—	
157	1107321.72	3623592.06	Картометрический метод, 0.10	—	
158	1107295.72	3623557.60	Картометрический метод, 0.10	—	
159	1107275.96	3623543.48	Картометрический метод, 0.10	—	
160	1107248.07	3623535.95	Картометрический метод, 0.10	—	
161	1107216.94	3623540.37	Картометрический метод, 0.10	—	
162	1107188.07	3623548.49	Картометрический метод, 0.10	—	
163	1107161.85	3623559.61	Картометрический метод, 0.10	—	
164	1107139.78	3623576.23	Картометрический метод, 0.10	—	
165	1107114.05	3623604.94	Картометрический метод, 0.10	—	
166	1107093.42	3623633.32	Картометрический метод, 0.10	—	
167	1107070.37	3623659.10	Картометрический метод, 0.10	—	
168	1107041.60	3623684.66	Картометрический метод, 0.10	—	
169	1107012.89	3623713.68	Картометрический метод, 0.10	—	
170	1106994.54	3623734.74	Картометрический метод, 0.10	—	
171	1106981.78	3623751.75	Картометрический метод, 0.10	—	
172	1106969.12	3623772.65	Картометрический метод, 0.10	—	
173	1106949.13	3623799.39	Картометрический метод, 0.10	—	
174	1106925.23	3623826.72	Картометрический метод, 0.10	—	
175	1106900.79	3623848.06	Картометрический метод, 0.10	—	
176	1106889.55	3623854.28	Картометрический метод, 0.10	—	
177	1106865.79	3623862.48	Картометрический метод, 0.10	—	
178	1106832.96	3623864.67	Картометрический метод, 0.10	—	
179	1106823.79	3623863.59	Картометрический метод, 0.10	—	
180	1106806.00	3623857.29	Картометрический метод, 0.10	—	
181	1106791.51	3623849.44	Картометрический метод, 0.10	—	
182	1106770.38	3623829.68	Картометрический метод, 0.10	—	
183	1106740.07	3623790.81	Картометрический метод, 0.10	—	
184	1106726.28	3623767.31	Картометрический метод, 0.10	—	
185	1106710.48	3623725.69	Картометрический метод, 0.10	—	
186	1106703.74	3623703.37	Картометрический метод, 0.10	—	
187	1106698.63	3623674.66	Картометрический метод, 0.10	—	
188	1106687.78	3623643.22	Картометрический метод, 0.10	—	
189	1106676.90	3623630.70	Картометрический метод, 0.10	—	
190	1106668.81	3623622.36	Картометрический метод, 0.10	—	
191	1106658.01	3623616.04	Картометрический метод, 0.10	—	
192	1106645.83	3623612.49	Картометрический метод, 0.10	—	
193	1106623.14	3623611.33	Картометрический метод, 0.10	—	
194	1106603.87	3623614.40	Картометрический метод, 0.10	—	
195	1106589.75	3623623.26	Картометрический метод, 0.10	—	
196	1106580.69	3623633.19	Картометрический метод, 0.10	—	
197	1106572.47	3623652.69	Картометрический метод, 0.10	—	
198	1106562.59	3623679.57	Картометрический метод, 0.10	—	

				Лист №	9
199	1106560.14	3623694.00	Картометрический метод, 0.10	—	
200	1106563.79	3623710.35	Картометрический метод, 0.10	—	
201	1106575.22	3623730.56	Картометрический метод, 0.10	—	
202	1106598.23	3623756.13	Картометрический метод, 0.10	—	
203	1106608.76	3623772.08	Картометрический метод, 0.10	—	
204	1106627.77	3623798.14	Картометрический метод, 0.10	—	
205	1106648.66	3623828.03	Картометрический метод, 0.10	—	
206	1106661.12	3623864.10	Картометрический метод, 0.10	—	
207	1106666.36	3623888.80	Картометрический метод, 0.10	—	
208	1106667.39	3623922.59	Картометрический метод, 0.10	—	
209	1106663.08	3623942.11	Картометрический метод, 0.10	—	
210	1106623.52	3624040.64	Картометрический метод, 0.10	—	
211	1106608.21	3624062.96	Картометрический метод, 0.10	—	
212	1106585.65	3624099.23	Картометрический метод, 0.10	—	
213	1106564.96	3624141.82	Картометрический метод, 0.10	—	
214	1106555.77	3624186.30	Картометрический метод, 0.10	—	
215	1106560.62	3624206.90	Картометрический метод, 0.10	—	
216	1106575.06	3624227.07	Картометрический метод, 0.10	—	
217	1106589.87	3624235.70	Картометрический метод, 0.10	—	
218	1106610.87	3624239.65	Картометрический метод, 0.10	—	
219	1106635.32	3624231.03	Картометрический метод, 0.10	—	
220	1106650.62	3624219.91	Картометрический метод, 0.10	—	
221	1106673.60	3624192.43	Картометрический метод, 0.10	—	
222	1106689.99	3624180.87	Картометрический метод, 0.10	—	
223	1106712.30	3624173.65	Картометрический метод, 0.10	—	
224	1106733.25	3624172.18	Картометрический метод, 0.10	—	
225	1106756.76	3624182.73	Картометрический метод, 0.10	—	
226	1106777.90	3624200.59	Картометрический метод, 0.10	—	
227	1106784.98	3624217.69	Картометрический метод, 0.10	—	
228	1106784.06	3624241.06	Картометрический метод, 0.10	—	
229	1106780.61	3624270.86	Картометрический метод, 0.10	—	
230	1106771.73	3624291.28	Картометрический метод, 0.10	—	
231	1106754.12	3624302.81	Картометрический метод, 0.10	—	
232	1106741.35	3624301.58	Картометрический метод, 0.10	—	
233	1106717.32	3624283.85	Картометрический метод, 0.10	—	
234	1106698.62	3624271.29	Картометрический метод, 0.10	—	
235	1106663.79	3624260.36	Картометрический метод, 0.10	—	
236	1106629.31	3624255.22	Картометрический метод, 0.10	—	
237	1106581.67	3624260.01	Картометрический метод, 0.10	—	
238	1106560.88	3624265.26	Картометрический метод, 0.10	—	
239	1106523.05	3624278.60	Картометрический метод, 0.10	—	
240	1106475.80	3624294.17	Картометрический метод, 0.10	—	
241	1106467.65	3624293.44	Картометрический метод, 0.10	—	
242	1106468.96	3624366.18	Картометрический метод, 0.10	—	
243	1106470.59	3624399.55	Картометрический метод, 0.10	—	
244	1106477.40	3624419.90	Картометрический метод, 0.10	—	
245	1106494.79	3624433.78	Картометрический метод, 0.10	—	
246	1106513.57	3624452.65	Картометрический метод, 0.10	—	
247	1106523.63	3624473.52	Картометрический метод, 0.10	—	
248	1106528.68	3624498.51	Картометрический метод, 0.10	—	
249	1106525.02	3624541.23	Картометрический метод, 0.10	—	
250	1106525.91	3624584.85	Картометрический метод, 0.10	—	
251	1106538.66	3624622.91	Картометрический метод, 0.10	—	
252	1106551.72	3624643.74	Картометрический метод, 0.10	—	
253	1106566.95	3624661.47	Картометрический метод, 0.10	—	
254	1106596.03	3624682.17	Картометрический метод, 0.10	—	
255	1106614.47	3624702.35	Картометрический метод, 0.10	—	
256	1106625.00	3624720.29	Картометрический метод, 0.10	—	
257	1106636.35	3624745.11	Картометрический метод, 0.10	—	
258	1106642.82	3624761.94	Картометрический метод, 0.10	—	
259	1106650.17	3624758.30	Картометрический метод, 0.10	—	
260	1106646.43	3624746.64	Картометрический метод, 0.10	—	
261	1106630.31	3624715.95	Картометрический метод, 0.10	—	
262	1106629.20	3624704.78	Картометрический метод, 0.10	—	
263	1106633.60	3624700.27	Картометрический метод, 0.10	—	
264	1106642.79	3624704.16	Картометрический метод, 0.10	—	
265	1106654.75	3624720.63	Картометрический метод, 0.10	—	
266	1106662.70	3624738.70	Картометрический метод, 0.10	—	
267	1106665.32	3624761.10	Картометрический метод, 0.10	—	

				Лист №	10
268	1106659.04	3624775.11	Картометрический метод, 0.10	—	
269	1106637.45	3624791.21	Картометрический метод, 0.10	—	
270	1106616.44	3624804.58	Картометрический метод, 0.10	—	
271	1106617.09	3624831.89	Картометрический метод, 0.10	—	
272	1106629.66	3624839.92	Картометрический метод, 0.10	—	
273	1106630.10	3624849.62	Картометрический метод, 0.10	—	
274	1106619.94	3624863.70	Картометрический метод, 0.10	—	
275	1106611.51	3624885.41	Картометрический метод, 0.10	—	
276	1106613.52	3624892.23	Картометрический метод, 0.10	—	
277	1106627.86	3624905.59	Картометрический метод, 0.10	—	
278	1106630.50	3624911.07	Картометрический метод, 0.10	—	
279	1106624.43	3624913.85	Картометрический метод, 0.10	—	
280	1106612.62	3624911.89	Картометрический метод, 0.10	—	
281	1106601.20	3624911.82	Картометрический метод, 0.10	—	
282	1106596.71	3624920.82	Картометрический метод, 0.10	—	
283	1106599.23	3624930.02	Картометрический метод, 0.10	—	
284	1106611.48	3624943.98	Картометрический метод, 0.10	—	
285	1106620.40	3624961.59	Картометрический метод, 0.10	—	
286	1106617.63	3624968.73	Картометрический метод, 0.10	—	
287	1106596.17	3624977.03	Картометрический метод, 0.10	—	
288	1106576.95	3624972.59	Картометрический метод, 0.10	—	
289	1106564.50	3624972.06	Картометрический метод, 0.10	—	
290	1106559.64	3624979.59	Картометрический метод, 0.10	—	
291	1106561.93	3624994.60	Картометрический метод, 0.10	—	
292	1106564.49	3625002.49	Картометрический метод, 0.10	—	
293	1106551.46	3625015.40	Картометрический метод, 0.10	—	
294	1106553.18	3625022.34	Картометрический метод, 0.10	—	
295	1106581.83	3625037.65	Картометрический метод, 0.10	—	
296	1106589.00	3625096.10	Картометрический метод, 0.10	—	
297	1106628.99	3625329.86	Картометрический метод, 0.10	—	
298	1106632.04	3625346.34	Картометрический метод, 0.10	—	
299	1106660.30	3625441.17	Картометрический метод, 0.10	—	
300	1106964.48	3628312.62	Картометрический метод, 0.10	—	
301	1106977.43	3628326.76	Картометрический метод, 0.10	—	
302	1106987.67	3628342.71	Картометрический метод, 0.10	—	
303	1106993.64	3628361.36	Картометрический метод, 0.10	—	
304	1106994.98	3628379.82	Картометрический метод, 0.10	—	
305	1106992.34	3628400.97	Картометрический метод, 0.10	—	
306	1106993.81	3628415.52	Картометрический метод, 0.10	—	
307	1107003.41	3628428.39	Картометрический метод, 0.10	—	
308	1107012.44	3628435.50	Картометрический метод, 0.10	—	
309	1107028.16	3628437.77	Картометрический метод, 0.10	—	
310	1107036.93	3628436.69	Картометрический метод, 0.10	—	
311	1107047.83	3628429.97	Картометрический метод, 0.10	—	
312	1107062.30	3628413.39	Картометрический метод, 0.10	—	
313	1107071.10	3628411.48	Картометрический метод, 0.10	—	
314	1107079.10	3628413.32	Картометрический метод, 0.10	—	
315	1107088.29	3628416.91	Картометрический метод, 0.10	—	
316	1107096.33	3628415.34	Картометрический метод, 0.10	—	
317	1107100.80	3628410.13	Картометрический метод, 0.10	—	
318	1107102.56	3628402.75	Картометрический метод, 0.10	—	
319	1107099.13	3628391.18	Картометрический метод, 0.10	—	
320	1107101.14	3628384.68	Картометрический метод, 0.10	—	
321	1107121.90	3628383.54	Картометрический метод, 0.10	—	
322	1107143.96	3628382.13	Картометрический метод, 0.10	—	
323	1107155.35	3628383.41	Картометрический метод, 0.10	—	
324	1107162.92	3628389.38	Картометрический метод, 0.10	—	
325	1107174.32	3628408.88	Картометрический метод, 0.10	—	
326	1107176.11	3628424.02	Картометрический метод, 0.10	—	
327	1107174.90	3628432.68	Картометрический метод, 0.10	—	
328	1107169.32	3628437.44	Картометрический метод, 0.10	—	
329	1107162.06	3628438.37	Картометрический метод, 0.10	—	
330	1107147.93	3628436.02	Картометрический метод, 0.10	—	
331	1107134.97	3628432.70	Картометрический метод, 0.10	—	
332	1107126.30	3628433.90	Картометрический метод, 0.10	—	
333	1107118.27	3628442.18	Картометрический метод, 0.10	—	
334	1107117.10	3628451.54	Картометрический метод, 0.10	—	
335	1107121.87	3628461.84	Картометрический метод, 0.10	—	
336	1107128.78	3628470.63	Картометрический метод, 0.10	—	

				Лист №	11
337	1107139.33	3628484.37	Картометрический метод, 0.10	–	
338	1107147.61	3628497.00	Картометрический метод, 0.10	–	
339	1107151.93	3628508.32	Картометрический метод, 0.10	–	
340	1107152.70	3628529.51	Картометрический метод, 0.10	–	
341	1107156.74	3628538.94	Картометрический метод, 0.10	–	
342	1107166.08	3628548.53	Картометрический метод, 0.10	–	
343	1107181.19	3628554.75	Картометрический метод, 0.10	–	
344	1107202.35	3628555.58	Картометрический метод, 0.10	–	
345	1107218.40	3628552.04	Картометрический метод, 0.10	–	
346	1107230.15	3628546.10	Картометрический метод, 0.10	–	
347	1107242.93	3628538.61	Картометрический метод, 0.10	–	
348	1107248.79	3628533.33	Картометрический метод, 0.10	–	
349	1107251.74	3628527.59	Картометрический метод, 0.10	–	
350	1107252.31	3628520.47	Картометрический метод, 0.10	–	
351	1107254.51	3628516.05	Картометрический метод, 0.10	–	
352	1107268.50	3628509.02	Картометрический метод, 0.10	–	
353	1107285.65	3628502.81	Картометрический метод, 0.10	–	
354	1107302.31	3628497.15	Картометрический метод, 0.10	–	
355	1107316.18	3628491.91	Картометрический метод, 0.10	–	
356	1107329.82	3628489.99	Картометрический метод, 0.10	–	
357	1107331.73	3628494.50	Картометрический метод, 0.10	–	
358	1107330.82	3628503.26	Картометрический метод, 0.10	–	
359	1107322.27	3628517.57	Картометрический метод, 0.10	–	
360	1107310.53	3628526.02	Картометрический метод, 0.10	–	
361	1107298.34	3628530.78	Картометрический метод, 0.10	–	
362	1107288.99	3628534.41	Картометрический метод, 0.10	–	
363	1107282.50	3628543.62	Картометрический метод, 0.10	–	
364	1107283.21	3628554.59	Картометрический метод, 0.10	–	
365	1107290.73	3628563.67	Картометрический метод, 0.10	–	
366	1107315.70	3628582.25	Картометрический метод, 0.10	–	
367	1107335.28	3628589.87	Картометрический метод, 0.10	–	
368	1107348.83	3628595.15	Картометрический метод, 0.10	–	
369	1107353.88	3628600.33	Картометрический метод, 0.10	–	
370	1107355.44	3628606.17	Картометрический метод, 0.10	–	
371	1107353.72	3628612.35	Картометрический метод, 0.10	–	
372	1107344.78	3628618.17	Картометрический метод, 0.10	–	
373	1107332.02	3628619.75	Картометрический метод, 0.10	–	
374	1107312.14	3628622.67	Картометрический метод, 0.10	–	
375	1107299.09	3628628.47	Картометрический метод, 0.10	–	
376	1107284.49	3628646.35	Картометрический метод, 0.10	–	
377	1107283.51	3628657.91	Картометрический метод, 0.10	–	
378	1107284.88	3628663.75	Картометрический метод, 0.10	–	
379	1107289.30	3628668.36	Картометрический метод, 0.10	–	
380	1107293.94	3628675.65	Картометрический метод, 0.10	–	
381	1107295.43	3628684.20	Картометрический метод, 0.10	–	
382	1107291.53	3628693.20	Картометрический метод, 0.10	–	
383	1107274.36	3628705.18	Картометрический метод, 0.10	–	
384	1107259.70	3628715.36	Картометрический метод, 0.10	–	
385	1107246.86	3628721.35	Картометрический метод, 0.10	–	
386	1107214.93	3628730.03	Картометрический метод, 0.10	–	
387	1107185.91	3628750.37	Картометрический метод, 0.10	–	
388	1107166.69	3628759.27	Картометрический метод, 0.10	–	
389	1107142.65	3628758.96	Картометрический метод, 0.10	–	
390	1107106.29	3628754.31	Картометрический метод, 0.10	–	
391	1107100.40	3628754.77	Картометрический метод, 0.10	–	
392	1107093.14	3628760.21	Картометрический метод, 0.10	–	
393	1107085.70	3628763.96	Картометрический метод, 0.10	–	
394	1107078.54	3628767.09	Картометрический метод, 0.10	–	
395	1107077.92	3628775.43	Картометрический метод, 0.10	–	
396	1107083.60	3628781.18	Картометрический метод, 0.10	–	
397	1107088.55	3628780.35	Картометрический метод, 0.10	–	
398	1107093.33	3628773.21	Картометрический метод, 0.10	–	
399	1107097.34	3628771.14	Картометрический метод, 0.10	–	
400	1107111.37	3628780.11	Картометрический метод, 0.10	–	
401	1107123.08	3628790.89	Картометрический метод, 0.10	–	
402	1107130.48	3628803.68	Картометрический метод, 0.10	–	
403	1107132.47	3628818.79	Картометрический метод, 0.10	–	
404	1107132.18	3628836.63	Картометрический метод, 0.10	–	
405	1107128.60	3628843.90	Картометрический метод, 0.10	–	

				Лист №	12
406	1107118.70	3628850.87	Картометрический метод, 0.10	—	
407	1107104.98	3628852.79	Картометрический метод, 0.10	—	
408	1107091.83	3628854.29	Картометрический метод, 0.10	—	
409	1107080.74	3628859.30	Картометрический метод, 0.10	—	
410	1107071.97	3628866.81	Картометрический метод, 0.10	—	
411	1107067.67	3628880.14	Картометрический метод, 0.10	—	
412	1107070.03	3628896.64	Картометрический метод, 0.10	—	
413	1107078.44	3628911.97	Картометрический метод, 0.10	—	
414	1107090.02	3628921.86	Картометрический метод, 0.10	—	
415	1107103.67	3628922.63	Картометрический метод, 0.10	—	
416	1107112.30	3628918.93	Картометрический метод, 0.10	—	
417	1107123.27	3628909.32	Картометрический метод, 0.10	—	
418	1107134.29	3628904.82	Картометрический метод, 0.10	—	
419	1107147.61	3628905.01	Картометрический метод, 0.10	—	
420	1107163.41	3628908.89	Картометрический метод, 0.10	—	
421	1107180.43	3628915.42	Картометрический метод, 0.10	—	
422	1107199.43	3628921.68	Картометрический метод, 0.10	—	
423	1107215.23	3628925.55	Картометрический метод, 0.10	—	
424	1107223.71	3628931.28	Картометрический метод, 0.10	—	
425	1107224.78	3628939.34	Картометрический метод, 0.10	—	
426	1107217.31	3628953.59	Картометрический метод, 0.10	—	
427	1107206.99	3628968.79	Картометрический метод, 0.10	—	
428	1107196.13	3628978.69	Картометрический метод, 0.10	—	
429	1107176.70	3628996.00	Картометрический метод, 0.10	—	
430	1107160.69	3629016.25	Картометрический метод, 0.10	—	
431	1107147.22	3629036.89	Картометрический метод, 0.10	—	
432	1107131.42	3629054.73	Картометрический метод, 0.10	—	
433	1107105.37	3629069.83	Картометрический метод, 0.10	—	
434	1107081.25	3629080.95	Картометрический метод, 0.10	—	
435	1107070.15	3629090.17	Картометрический метод, 0.10	—	
436	1107066.93	3629102.84	Картометрический метод, 0.10	—	
437	1107069.92	3629120.22	Картометрический метод, 0.10	—	
438	1107072.30	3629137.23	Картометрический метод, 0.10	—	
439	1107087.73	3629150.35	Картометрический метод, 0.10	—	
440	1107099.26	3629161.73	Картометрический метод, 0.10	—	
441	1107111.31	3629178.11	Картометрический метод, 0.10	—	
442	1107119.39	3629181.74	Картометрический метод, 0.10	—	
443	1107146.96	3629182.38	Картометрический метод, 0.10	—	
444	1107172.65	3629183.81	Картометрический метод, 0.10	—	
445	1107184.87	3629186.06	Картометрический метод, 0.10	—	
446	1107191.79	3629188.44	Картометрический метод, 0.10	—	
447	1107194.42	3629195.54	Картометрический метод, 0.10	—	
448	1107191.85	3629200.66	Картометрический метод, 0.10	—	
449	1107168.72	3629216.33	Картометрический метод, 0.10	—	
450	1107166.36	3629223.75	Картометрический метод, 0.10	—	
451	1107166.53	3629240.76	Картометрический метод, 0.10	—	
452	1107173.51	3629270.68	Картометрический метод, 0.10	—	
453	1107185.77	3629295.76	Картометрический метод, 0.10	—	
454	1107193.72	3629305.40	Картометрический метод, 0.10	—	
455	1107230.09	3629334.29	Картометрический метод, 0.10	—	
456	1107239.95	3629355.25	Картометрический метод, 0.10	—	
457	1107253.73	3629372.06	Картометрический метод, 0.10	—	
458	1107260.38	3629381.76	Картометрический метод, 0.10	—	
459	1107263.48	3629397.14	Картометрический метод, 0.10	—	
460	1107268.39	3629430.05	Картометрический метод, 0.10	—	
461	1107267.58	3629436.40	Картометрический метод, 0.10	—	
462	1107264.75	3629449.04	Картометрический метод, 0.10	—	
463	1107272.91	3629464.99	Картометрический метод, 0.10	—	
464	1107267.17	3629469.16	Картометрический метод, 0.10	—	
465	1107266.96	3629475.48	Картометрический метод, 0.10	—	
466	1107275.65	3629479.19	Картометрический метод, 0.10	—	
467	1107283.72	3629478.41	Картометрический метод, 0.10	—	
468	1107287.07	3629472.76	Картометрический метод, 0.10	—	
469	1107276.95	3629463.80	Картометрический метод, 0.10	—	
470	1107270.16	3629451.30	Картометрический метод, 0.10	—	
471	1107270.45	3629439.87	Картометрический метод, 0.10	—	
472	1107273.94	3629437.41	Картометрический метод, 0.10	—	
473	1107283.21	3629445.30	Картометрический метод, 0.10	—	
474	1107294.50	3629455.79	Картометрический метод, 0.10	—	

475	1107309.95	3629456.69	Картометрический метод, 0.10	—
476	1107322.12	3629448.92	Картометрический метод, 0.10	—
477	1107335.56	3629438.30	Картометрический метод, 0.10	—
478	1107344.81	3629423.76	Картометрический метод, 0.10	—
479	1107348.48	3629407.67	Картометрический метод, 0.10	—
480	1107345.93	3629397.97	Картометрический метод, 0.10	—
481	1107336.44	3629380.80	Картометрический метод, 0.10	—
482	1107338.60	3629371.08	Картометрический метод, 0.10	—
483	1107350.08	3629368.36	Картометрический метод, 0.10	—
484	1107388.52	3629368.00	Картометрический метод, 0.10	—
485	1107423.16	3629357.11	Картометрический метод, 0.10	—
486	1107446.36	3629358.85	Картометрический метод, 0.10	—
487	1107471.70	3629369.70	Картометрический метод, 0.10	—
488	1107481.81	3629378.56	Картометрический метод, 0.10	—
489	1107482.95	3629388.02	Картометрический метод, 0.10	—
490	1107479.46	3629392.68	Картометрический метод, 0.10	—
491	1107473.39	3629402.37	Картометрический метод, 0.10	—
492	1107475.72	3629416.10	Картометрический метод, 0.10	—
493	1107489.71	3629430.66	Картометрический метод, 0.10	—
494	1107499.12	3629439.75	Картометрический метод, 0.10	—
495	1107502.06	3629449.52	Картометрический метод, 0.10	—
496	1107507.84	3629499.13	Картометрический метод, 0.10	—
497	1107515.56	3629514.69	Картометрический метод, 0.10	—
498	1107530.11	3629524.04	Картометрический метод, 0.10	—
499	1107551.38	3629529.48	Картометрический метод, 0.10	—
500	1107566.77	3629528.78	Картометрический метод, 0.10	—
501	1107577.19	3629524.39	Картометрический метод, 0.10	—
502	1107583.86	3629525.99	Картометрический метод, 0.10	—
503	1107588.30	3629535.50	Картометрический метод, 0.10	—
504	1107599.16	3629565.06	Картометрический метод, 0.10	—
505	1107618.32	3629581.18	Картометрический метод, 0.10	—
506	1107628.05	3629585.85	Картометрический метод, 0.10	—
507	1107633.23	3629585.31	Картометрический метод, 0.10	—
508	1107638.00	3629578.19	Картометрический метод, 0.10	—
509	1107644.85	3629570.16	Картометрический метод, 0.10	—
510	1107654.07	3629565.94	Картометрический метод, 0.10	—
511	1107661.22	3629564.62	Картометрический метод, 0.10	—
512	1107671.30	3629566.05	Картометрический метод, 0.10	—
513	1107682.02	3629570.77	Картометрический метод, 0.10	—
514	1107687.27	3629578.44	Картометрический метод, 0.10	—
515	1107687.75	3629595.63	Картометрический метод, 0.10	—
516	1107687.45	3629621.79	Картометрический метод, 0.10	—
517	1107692.37	3629628.57	Картометрический метод, 0.10	—
518	1107704.55	3629634.42	Картометрический метод, 0.10	—
519	1107720.16	3629634.21	Картометрический метод, 0.10	—
520	1107734.26	3629634.06	Картометрический метод, 0.10	—
521	1107749.88	3629640.37	Картометрический метод, 0.10	—
522	1107726.10	3629672.44	Картометрический метод, 0.10	—
523	1107718.16	3629683.28	Картометрический метод, 0.10	—
524	1107710.10	3629694.10	Картометрический метод, 0.10	—
525	1107720.66	3629699.38	Картометрический метод, 0.10	—
526	1107287.77	3630061.30	Картометрический метод, 0.10	—
527	1107287.77	3630061.32	Картометрический метод, 0.10	—
528	1107254.84	3630088.79	Картометрический метод, 0.10	—
529	1107237.88	3630102.94	Картометрический метод, 0.10	—
530	1107237.84	3630102.96	Картометрический метод, 0.10	—
531	1107237.82	3630102.96	Картометрический метод, 0.10	—
532	1107032.80	3630273.06	Картометрический метод, 0.10	—
533	1106824.76	3630444.98	Картометрический метод, 0.10	—
534	1105402.08	3628443.62	Картометрический метод, 0.10	—
535	1105402.03	3628443.62	Картометрический метод, 0.10	—
536	1103651.28	3628483.44	Картометрический метод, 0.10	—
537	1103651.28	3628483.48	Картометрический метод, 0.10	—
538	1103651.26	3628483.48	Картометрический метод, 0.10	—
539	1103634.74	3629231.92	Картометрический метод, 0.10	—
540	1100818.31	3630359.46	Картометрический метод, 0.10	—
541	1099933.79	3630430.17	Картометрический метод, 0.10	—
542	1099848.83	3630439.93	Картометрический метод, 0.10	—
543	1099702.18	3630636.06	Картометрический метод, 0.10	—

				Лист №	14
544	1099519.81	3630852.74	Картометрический метод, 0.10	—	
545	1099358.90	3631047.61	Картометрический метод, 0.10	—	
546	1099194.35	3631244.16	Картометрический метод, 0.10	—	
547	1099032.14	3631439.38	Картометрический метод, 0.10	—	
548	1098872.85	3631630.68	Картометрический метод, 0.10	—	
549	1098713.19	3631824.50	Картометрический метод, 0.10	—	
550	1098545.51	3632033.69	Картометрический метод, 0.10	—	
551	1098282.22	3632065.23	Картометрический метод, 0.10	—	
552	1097791.62	3632810.49	Картометрический метод, 0.10	—	
553	1097537.42	3632763.92	Картометрический метод, 0.10	—	
554	1097549.56	3632694.19	Картометрический метод, 0.10	—	
555	1097519.82	3632685.53	Картометрический метод, 0.10	—	
556	1097491.58	3632678.80	Картометрический метод, 0.10	—	
557	1097337.51	3632642.17	Картометрический метод, 0.10	—	
558	1097537.10	3632197.53	Картометрический метод, 0.10	—	
559	1097764.90	3631767.42	Картометрический метод, 0.10	—	
560	1097616.62	3631664.35	Картометрический метод, 0.10	—	
561	1097496.76	3631589.31	Картометрический метод, 0.10	—	
562	1097275.49	3631433.69	Картометрический метод, 0.10	—	
563	1097096.28	3631311.01	Картометрический метод, 0.10	—	
564	1091897.38	3631676.90	Картометрический метод, 0.10	—	
565	1090655.32	3631085.60	Картометрический метод, 0.10	—	
566	1090528.82	3630511.27	Картометрический метод, 0.10	—	
567	1087567.55	3630126.99	Картометрический метод, 0.10	—	
568	1086509.62	3630060.36	Картометрический метод, 0.10	—	
569	1086519.62	3629712.97	Картометрический метод, 0.10	—	
570	1086521.01	3629455.60	Картометрический метод, 0.10	—	
571	1086524.82	3629189.58	Картометрический метод, 0.10	—	
572	1086527.00	3628894.93	Картометрический метод, 0.10	—	
573	1086530.75	3628632.33	Картометрический метод, 0.10	—	
574	1086595.82	3628289.15	Картометрический метод, 0.10	—	
575	1086693.32	3628016.28	Картометрический метод, 0.10	—	
576	1086742.75	3627683.82	Картометрический метод, 0.10	—	
577	1086740.94	3627615.42	Картометрический метод, 0.10	—	
578	1086758.55	3627160.46	Картометрический метод, 0.10	—	
579	1087404.06	3626352.29	Картометрический метод, 0.10	—	
580	1087440.38	3626191.44	Картометрический метод, 0.10	—	
581	1087447.46	3626166.58	Картометрический метод, 0.10	—	
582	1087454.57	3626142.23	Картометрический метод, 0.10	—	
583	1087790.08	3625707.24	Картометрический метод, 0.10	—	
584	1088757.57	3624453.00	Картометрический метод, 0.10	—	
585	1088759.05	3624459.40	Картометрический метод, 0.10	—	
586	1088761.46	3624474.81	Картометрический метод, 0.10	—	
587	1088764.23	3624480.80	Картометрический метод, 0.10	—	
588	1088765.37	3624488.26	Картометрический метод, 0.10	—	
589	1088765.46	3624496.74	Картометрический метод, 0.10	—	
590	1088765.66	3624503.35	Картометрический метод, 0.10	—	
591	1088764.84	3624507.40	Картометрический метод, 0.10	—	
592	1088765.53	3624511.47	Картометрический метод, 0.10	—	
593	1088767.02	3624513.51	Картометрический метод, 0.10	—	
594	1088768.16	3624520.87	Картометрический метод, 0.10	—	
595	1088771.03	3624526.74	Картометрический метод, 0.10	—	
596	1088773.63	3624531.02	Картометрический метод, 0.10	—	
597	1088774.41	3624537.20	Картометрический метод, 0.10	—	
598	1088773.65	3624540.34	Картометрический метод, 0.10	—	
599	1088774.74	3624544.49	Картометрический метод, 0.10	—	
600	1088777.65	3624548.86	Картометрический метод, 0.10	—	
601	1088778.99	3624556.31	Картометрический метод, 0.10	—	
602	1088790.58	3624564.20	Картометрический метод, 0.10	—	
603	1088799.83	3624567.38	Картометрический метод, 0.10	—	
604	1088805.14	3624572.04	Картометрический метод, 0.10	—	
605	1088808.78	3624577.19	Картометрический метод, 0.10	—	
606	1088809.14	3624580.58	Картометрический метод, 0.10	—	
607	1088811.58	3624583.87	Картометрический метод, 0.10	—	
608	1088822.45	3624593.98	Картометрический метод, 0.10	—	
609	1088824.68	3624596.79	Картометрический метод, 0.10	—	
610	1088834.81	3624603.73	Картометрический метод, 0.10	—	
611	1088836.96	3624606.64	Картометрический метод, 0.10	—	
612	1088839.62	3624607.92	Картометрический метод, 0.10	—	

613	1088844.96	3624608.67	Картометрический метод, 0.10	—
614	1088848.52	3624610.02	Картометрический метод, 0.10	—
615	1088853.21	3624613.90	Картометрический метод, 0.10	—
616	1088858.48	3624615.37	Картометрический метод, 0.10	—
617	1088866.67	3624615.20	Картометрический метод, 0.10	—
618	1088874.34	3624616.45	Картометрический метод, 0.10	—
619	1088877.91	3624615.68	Картометрический метод, 0.10	—
620	1088881.42	3624613.42	Картометрический метод, 0.10	—
621	1088888.03	3624613.42	Картометрический метод, 0.10	—
622	1088891.17	3624614.18	Картометрический метод, 0.10	—
623	1088891.92	3624615.15	Картометрический метод, 0.10	—
624	1088890.18	3624616.63	Картометрический метод, 0.10	—
625	1088887.58	3624616.85	Картометрический метод, 0.10	—
626	1088886.15	3624618.42	Картометрический метод, 0.10	—
627	1088885.79	3624621.53	Картометрический метод, 0.10	—
628	1088888.56	3624625.21	Картометрический метод, 0.10	—
629	1088891.92	3624626.06	Картометрический метод, 0.10	—
630	1088897.98	3624625.20	Картометрический метод, 0.10	—
631	1088899.21	3624623.63	Картометрический метод, 0.10	—
632	1088900.44	3624621.87	Картометрический метод, 0.10	—
633	1088903.13	3624621.95	Картометрический метод, 0.10	—
634	1088907.28	3624625.16	Картометрический метод, 0.10	—
635	1088907.73	3624628.45	Картометрический метод, 0.10	—
636	1088906.36	3624631.42	Картометрический метод, 0.10	—
637	1088904.45	3624633.30	Картометрический метод, 0.10	—
638	1088904.51	3624634.49	Картометрический метод, 0.10	—
639	1088906.61	3624634.81	Картометрический метод, 0.10	—
640	1088917.54	3624633.00	Картометрический метод, 0.10	—
641	1088925.53	3624634.74	Картометрический метод, 0.10	—
642	1088929.64	3624634.56	Картометрический метод, 0.10	—
643	1088933.55	3624632.58	Картометрический метод, 0.10	—
644	1088938.13	3624631.96	Картометрический метод, 0.10	—
645	1088943.96	3624632.50	Картометрический метод, 0.10	—
646	1088950.79	3624635.10	Картометрический метод, 0.10	—
647	1088953.87	3624636.95	Картометрический метод, 0.10	—
648	1088956.91	3624640.02	Картометрический метод, 0.10	—
649	1088961.04	3624647.04	Картометрический метод, 0.10	—
650	1088962.43	3624646.88	Картометрический метод, 0.10	—
651	1088962.57	3624645.47	Картометрический метод, 0.10	—
652	1088961.22	3624642.03	Картометрический метод, 0.10	—
653	1088958.09	3624637.26	Картометрический метод, 0.10	—
654	1088955.68	3624632.87	Картометрический метод, 0.10	—
655	1088955.29	3624630.89	Картометрический метод, 0.10	—
656	1088955.92	3624629.16	Картометрический метод, 0.10	—
657	1088958.20	3624626.65	Картометрический метод, 0.10	—
658	1088960.40	3624626.45	Картометрический метод, 0.10	—
659	1088962.46	3624625.65	Картометрический метод, 0.10	—
660	1088963.73	3624622.59	Картометрический метод, 0.10	—
661	1088965.61	3624619.90	Картометрический метод, 0.10	—
662	1088968.99	3624617.14	Картометрический метод, 0.10	—
663	1088972.01	3624615.60	Картометрический метод, 0.10	—
664	1088976.33	3624615.50	Картометрический метод, 0.10	—
665	1088979.77	3624616.55	Картометрический метод, 0.10	—
666	1088983.19	3624616.60	Картометрический метод, 0.10	—
667	1088991.79	3624616.50	Картометрический метод, 0.10	—
668	1088994.82	3624616.96	Картометрический метод, 0.10	—
669	1088999.90	3624621.04	Картометрический метод, 0.10	—
670	1089005.62	3624625.68	Картометрический метод, 0.10	—
671	1089007.59	3624629.50	Картометрический метод, 0.10	—
672	1089013.93	3624634.52	Картометрический метод, 0.10	—
673	1089018.85	3624637.10	Картометрический метод, 0.10	—
674	1089027.61	3624637.90	Картометрический метод, 0.10	—
675	1089032.71	3624642.07	Картометрический метод, 0.10	—
676	1089034.84	3624642.68	Картометрический метод, 0.10	—
677	1089037.84	3624642.64	Картометрический метод, 0.10	—
678	1089043.32	3624639.78	Картометрический метод, 0.10	—
679	1089052.69	3624637.06	Картометрический метод, 0.10	—
680	1089055.80	3624637.02	Картометрический метод, 0.10	—
681	1089059.87	3624638.54	Картометрический метод, 0.10	—

				Лист №	16
682	1089064.92	3624639.50	Картометрический метод, 0.10	—	
683	1089067.62	3624639.28	Картометрический метод, 0.10	—	
684	1089070.26	3624637.75	Картометрический метод, 0.10	—	
685	1089071.55	3624635.40	Картометрический метод, 0.10	—	
686	1089072.81	3624634.44	Картометрический метод, 0.10	—	
687	1089076.02	3624634.69	Картометрический метод, 0.10	—	
688	1089081.62	3624636.64	Картометрический метод, 0.10	—	
689	1089084.86	3624637.40	Картометрический метод, 0.10	—	
690	1089088.05	3624637.04	Картометрический метод, 0.10	—	
691	1089095.53	3624634.49	Картометрический метод, 0.10	—	
692	1089097.53	3624634.41	Картометрический метод, 0.10	—	
693	1089098.69	3624633.46	Картометрический метод, 0.10	—	
694	1089100.23	3624629.99	Картометрический метод, 0.10	—	
695	1089100.99	3624629.15	Картометрический метод, 0.10	—	
696	1089108.38	3624628.72	Картометрический метод, 0.10	—	
697	1089111.64	3624627.65	Картометрический метод, 0.10	—	
698	1089114.40	3624624.44	Картометрический метод, 0.10	—	
699	1089117.08	3624619.40	Картометрический метод, 0.10	—	
700	1089118.27	3624617.05	Картометрический метод, 0.10	—	
701	1089119.84	3624616.37	Картометрический метод, 0.10	—	
702	1089123.58	3624617.00	Картометрический метод, 0.10	—	
703	1089128.26	3624618.69	Картометрический метод, 0.10	—	
704	1089134.43	3624620.12	Картометрический метод, 0.10	—	
705	1089137.04	3624620.30	Картометрический метод, 0.10	—	
706	1089142.96	3624622.93	Картометрический метод, 0.10	—	
707	1089159.78	3624629.57	Картометрический метод, 0.10	—	
708	1089166.02	3624629.99	Картометрический метод, 0.10	—	
709	1089171.25	3624628.26	Картометрический метод, 0.10	—	
710	1089173.32	3624625.35	Картометрический метод, 0.10	—	
711	1089175.69	3624620.34	Картометрический метод, 0.10	—	
712	1089178.74	3624616.90	Картометрический метод, 0.10	—	
713	1089192.34	3624608.06	Картометрический метод, 0.10	—	
714	1089200.38	3624608.60	Картометрический метод, 0.10	—	
715	1089211.75	3624607.38	Картометрический метод, 0.10	—	
716	1089217.36	3624605.31	Картометрический метод, 0.10	—	
717	1089220.29	3624603.68	Картометрический метод, 0.10	—	
718	1089224.44	3624598.20	Картометрический метод, 0.10	—	
719	1089226.10	3624597.21	Картометрический метод, 0.10	—	
720	1089229.64	3624595.85	Картометрический метод, 0.10	—	
721	1089238.99	3624594.72	Картометрический метод, 0.10	—	
722	1089249.01	3624594.86	Картометрический метод, 0.10	—	
723	1089259.71	3624594.38	Картометрический метод, 0.10	—	
724	1089262.49	3624593.86	Картометрический метод, 0.10	—	
725	1089266.40	3624591.67	Картометрический метод, 0.10	—	
726	1089270.28	3624591.10	Картометрический метод, 0.10	—	
727	1089272.90	3624589.28	Картометрический метод, 0.10	—	
728	1089274.87	3624586.48	Картометрический метод, 0.10	—	
729	1089276.72	3624585.20	Картометрический метод, 0.10	—	
730	1089282.29	3624584.74	Картометрический метод, 0.10	—	
731	1089288.84	3624583.44	Картометрический метод, 0.10	—	
732	1089293.71	3624580.52	Картометрический метод, 0.10	—	
733	1089296.87	3624577.37	Картометрический метод, 0.10	—	
734	1089300.60	3624569.08	Картометрический метод, 0.10	—	
735	1089302.74	3624567.39	Картометрический метод, 0.10	—	
736	1089305.97	3624565.95	Картометрический метод, 0.10	—	
737	1089310.45	3624563.04	Картометрический метод, 0.10	—	
738	1089313.39	3624557.41	Картометрический метод, 0.10	—	
739	1089320.75	3624551.74	Картометрический метод, 0.10	—	
740	1089322.21	3624543.97	Картометрический метод, 0.10	—	
741	1089325.18	3624541.63	Картометрический метод, 0.10	—	
742	1089332.08	3624534.91	Картометрический метод, 0.10	—	
743	1089336.83	3624533.69	Картометрический метод, 0.10	—	
744	1089339.26	3624532.08	Картометрический метод, 0.10	—	
745	1089344.46	3624529.55	Картометрический метод, 0.10	—	
746	1089345.77	3624527.58	Картометрический метод, 0.10	—	
747	1089344.55	3624524.93	Картометрический метод, 0.10	—	
748	1089344.82	3624522.22	Картометрический метод, 0.10	—	
749	1089348.76	3624518.43	Картометрический метод, 0.10	—	
750	1089349.55	3624515.79	Картометрический метод, 0.10	—	

				Лист №	17
751	1089350.34	3624513.55	Картометрический метод, 0.10	—	
752	1089348.50	3624510.33	Картометрический метод, 0.10	—	
753	1089344.72	3624506.70	Картометрический метод, 0.10	—	
754	1089344.92	3624502.29	Картометрический метод, 0.10	—	
755	1089349.40	3624497.18	Картометрический метод, 0.10	—	
756	1089350.40	3624492.83	Картометрический метод, 0.10	—	
757	1089356.31	3624490.75	Картометрический метод, 0.10	—	
758	1089359.59	3624487.71	Картометрический метод, 0.10	—	
759	1089366.29	3624485.49	Картометрический метод, 0.10	—	
760	1089374.78	3624478.80	Картометрический метод, 0.10	—	
761	1089378.87	3624474.11	Картометрический метод, 0.10	—	
762	1089384.32	3624472.86	Картометрический метод, 0.10	—	
763	1089391.93	3624477.22	Картометрический метод, 0.10	—	
764	1089398.99	3624475.89	Картометрический метод, 0.10	—	
765	1089404.67	3624475.24	Картометрический метод, 0.10	—	
766	1089410.63	3624472.16	Картометрический метод, 0.10	—	
767	1089420.48	3624473.21	Картометрический метод, 0.10	—	
768	1089425.26	3624472.49	Картометрический метод, 0.10	—	
769	1089427.24	3624474.21	Картометрический метод, 0.10	—	
770	1089425.55	3624478.89	Картометрический метод, 0.10	—	
771	1089423.01	3624484.71	Картометрический метод, 0.10	—	
772	1089426.86	3624487.94	Картометрический метод, 0.10	—	
773	1089431.46	3624492.14	Картометрический метод, 0.10	—	
774	1089438.02	3624493.35	Картометрический метод, 0.10	—	
775	1089441.07	3624498.71	Картометрический метод, 0.10	—	
776	1089445.63	3624499.61	Картометрический метод, 0.10	—	
777	1089449.95	3624502.11	Картометрический метод, 0.10	—	
778	1089461.73	3624501.47	Картометрический метод, 0.10	—	
779	1089469.77	3624500.10	Картометрический метод, 0.10	—	
780	1089486.75	3624494.82	Картометрический метод, 0.10	—	
781	1089502.26	3624487.71	Картометрический метод, 0.10	—	
782	1089513.45	3624487.60	Картометрический метод, 0.10	—	
783	1089522.13	3624489.11	Картометрический метод, 0.10	—	
784	1089527.48	3624492.27	Картометрический метод, 0.10	—	
785	1089532.91	3624499.33	Картометрический метод, 0.10	—	
786	1089535.77	3624507.01	Картометрический метод, 0.10	—	
787	1089539.82	3624510.23	Картометрический метод, 0.10	—	
788	1089547.58	3624508.97	Картометрический метод, 0.10	—	
789	1089550.29	3624504.75	Картометрический метод, 0.10	—	
790	1089543.39	3624496.25	Картометрический метод, 0.10	—	
791	1089542.08	3624491.70	Картометрический метод, 0.10	—	
792	1089544.87	3624491.38	Картометрический метод, 0.10	—	
793	1089554.47	3624493.24	Картометрический метод, 0.10	—	
794	1089562.73	3624490.26	Картометрический метод, 0.10	—	
795	1089570.24	3624492.52	Картометрический метод, 0.10	—	
796	1089579.04	3624500.94	Картометрический метод, 0.10	—	
797	1089581.11	3624506.95	Картометрический метод, 0.10	—	
798	1089583.68	3624510.23	Картометрический метод, 0.10	—	
799	1089588.31	3624510.92	Картометрический метод, 0.10	—	
800	1089596.58	3624507.84	Картометрический метод, 0.10	—	
801	1089601.24	3624500.22	Картометрический метод, 0.10	—	
802	1089609.18	3624494.65	Картометрический метод, 0.10	—	
803	1089619.58	3624485.47	Картометрический метод, 0.10	—	
804	1089623.61	3624485.88	Картометрический метод, 0.10	—	
805	1089627.68	3624485.10	Картометрический метод, 0.10	—	
806	1089629.88	3624487.10	Картометрический метод, 0.10	—	
807	1089630.07	3624491.30	Картометрический метод, 0.10	—	
808	1089635.53	3624496.74	Картометрический метод, 0.10	—	
809	1089641.49	3624499.89	Картометрический метод, 0.10	—	
810	1089645.62	3624503.00	Картометрический метод, 0.10	—	
811	1089649.81	3624502.91	Картометрический метод, 0.10	—	
812	1089653.94	3624501.12	Картометрический метод, 0.10	—	
813	1089656.89	3624502.19	Картометрический метод, 0.10	—	
814	1089660.93	3624505.10	Картометрический метод, 0.10	—	
815	1089665.23	3624502.81	Картометрический метод, 0.10	—	
816	1089665.80	3624497.88	Картометрический метод, 0.10	—	
817	1089665.37	3624494.89	Картометрический метод, 0.10	—	
818	1089671.55	3624490.01	Картометрический метод, 0.10	—	
819	1089682.12	3624486.53	Картометрический метод, 0.10	—	

				Лист №	18
820	1089682.77	3624481.08	Картометрический метод, 0.10	—	
821	1089683.81	3624473.02	Картометрический метод, 0.10	—	
822	1089685.47	3624470.15	Картометрический метод, 0.10	—	
823	1089690.56	3624469.62	Картометрический метод, 0.10	—	
824	1089692.32	3624473.14	Картометрический метод, 0.10	—	
825	1089699.01	3624473.03	Картометрический метод, 0.10	—	
826	1089707.09	3624478.79	Картометрический метод, 0.10	—	
827	1089709.23	3624481.88	Картометрический метод, 0.10	—	
828	1089713.69	3624483.08	Картометрический метод, 0.10	—	
829	1089717.04	3624484.03	Картометрический метод, 0.10	—	
830	1089719.67	3624480.30	Картометрический метод, 0.10	—	
831	1089724.34	3624470.48	Картометрический метод, 0.10	—	
832	1089729.68	3624469.04	Картометрический метод, 0.10	—	
833	1089733.09	3624466.88	Картометрический метод, 0.10	—	
834	1089739.03	3624467.61	Картометрический метод, 0.10	—	
835	1089749.88	3624462.11	Картометрический метод, 0.10	—	
836	1089754.08	3624453.31	Картометрический метод, 0.10	—	
837	1089773.08	3624444.03	Картометрический метод, 0.10	—	
838	1089776.74	3624440.46	Картометрический метод, 0.10	—	
839	1089780.71	3624437.87	Картометрический метод, 0.10	—	
840	1089790.53	3624442.43	Картометрический метод, 0.10	—	
841	1089790.73	3624444.53	Картометрический метод, 0.10	—	
842	1089786.48	3624447.81	Картометрический метод, 0.10	—	
843	1089790.57	3624452.04	Картометрический метод, 0.10	—	
844	1089797.31	3624452.74	Картометрический метод, 0.10	—	
845	1089801.41	3624450.44	Картометрический метод, 0.10	—	
846	1089800.07	3624445.11	Картометрический метод, 0.10	—	
847	1089806.65	3624442.50	Картометрический метод, 0.10	—	
848	1089812.80	3624441.02	Картометрический метод, 0.10	—	
849	1089823.91	3624432.00	Картометрический метод, 0.10	—	
850	1089830.46	3624428.49	Картометрический метод, 0.10	—	
851	1089836.34	3624428.23	Картометрический метод, 0.10	—	
852	1089850.08	3624433.01	Картометрический метод, 0.10	—	
853	1089853.99	3624431.03	Картометрический метод, 0.10	—	
854	1089854.60	3624426.90	Картометрический метод, 0.10	—	
855	1089854.84	3624421.28	Картометрический метод, 0.10	—	
856	1089863.80	3624419.76	Картометрический метод, 0.10	—	
857	1089868.36	3624425.27	Картометрический метод, 0.10	—	
858	1089879.88	3624427.65	Картометрический метод, 0.10	—	
859	1089887.59	3624421.39	Картометрический метод, 0.10	—	
860	1089890.33	3624415.25	Картометрический метод, 0.10	—	
861	1089897.77	3624409.72	Картометрический метод, 0.10	—	
862	1089901.52	3624405.94	Картометрический метод, 0.10	—	
863	1089906.86	3624404.68	Картометрический метод, 0.10	—	
864	1089912.03	3624408.05	Картометрический метод, 0.10	—	
865	1089915.78	3624413.49	Картометрический метод, 0.10	—	
866	1089920.85	3624412.76	Картометрический метод, 0.10	—	
867	1089925.24	3624414.57	Картометрический метод, 0.10	—	
868	1089927.42	3624418.77	Картометрический метод, 0.10	—	
869	1089926.52	3624425.12	Картометрический метод, 0.10	—	
870	1089928.13	3624432.15	Картометрический метод, 0.10	—	
871	1089924.18	3624441.96	Картометрический метод, 0.10	—	
872	1089918.21	3624447.13	Картометрический метод, 0.10	—	
873	1089913.15	3624448.06	Картометрический метод, 0.10	—	
874	1089909.95	3624452.60	Картометрический метод, 0.10	—	
875	1089904.93	3624454.63	Картометрический метод, 0.10	—	
876	1089910.18	3624464.11	Картометрический метод, 0.10	—	
877	1089915.40	3624473.38	Картометрический метод, 0.10	—	
878	1089915.89	3624481.87	Картометрический метод, 0.10	—	
879	1089925.81	3624488.43	Картометрический метод, 0.10	—	
880	1089935.20	3624488.30	Картометрический метод, 0.10	—	
881	1089941.93	3624493.20	Картометрический метод, 0.10	—	
882	1089940.78	3624496.56	Картометрический метод, 0.10	—	
883	1089943.69	3624507.64	Картометрический метод, 0.10	—	
884	1089944.64	3624515.41	Картометрический метод, 0.10	—	
885	1089944.30	3624521.03	Картометрический метод, 0.10	—	
886	1089946.13	3624523.85	Картометрический метод, 0.10	—	
887	1089950.11	3624523.27	Картометрический метод, 0.10	—	
888	1089954.70	3624525.17	Картометрический метод, 0.10	—	

				Лист №	19
889	1089957.55	3624528.23	Карометрический метод, 0.10	—	
890	1089961.03	3624529.78	Карометрический метод, 0.10	—	
891	1089967.18	3624535.20	Карометрический метод, 0.10	—	
892	1089966.79	3624537.62	Карометрический метод, 0.10	—	
893	1089964.87	3624541.61	Карометрический метод, 0.10	—	
894	1089965.93	3624549.48	Карометрический метод, 0.10	—	
895	1089969.13	3624560.45	Карометрический метод, 0.10	—	
896	1089976.91	3624573.01	Карометрический метод, 0.10	—	
897	1089983.34	3624578.02	Карометрический метод, 0.10	—	
898	1089992.38	3624580.91	Карометрический метод, 0.10	—	
899	1090003.22	3624583.62	Карометрический метод, 0.10	—	
900	1090010.30	3624587.20	Карометрический метод, 0.10	—	
901	1090019.08	3624590.91	Карометрический метод, 0.10	—	
902	1090024.76	3624590.25	Карометрический метод, 0.10	—	
903	1090030.66	3624590.38	Карометрический метод, 0.10	—	
904	1090039.67	3624590.38	Карометрический метод, 0.10	—	
905	1090045.26	3624587.82	Карометрический метод, 0.10	—	
906	1090059.33	3624586.57	Карометрический метод, 0.10	—	
907	1090066.41	3624588.15	Карометрический метод, 0.10	—	
908	1090070.40	3624587.77	Карометрический метод, 0.10	—	
909	1090077.46	3624587.05	Карометрический метод, 0.10	—	
910	1090087.19	3624593.91	Карометрический метод, 0.10	—	
911	1090091.21	3624594.33	Карометрический метод, 0.10	—	
912	1090096.41	3624594.09	Карометрический метод, 0.10	—	
913	1090100.71	3624596.10	Карометрический метод, 0.10	—	
914	1090101.26	3624599.38	Карометрический метод, 0.10	—	
915	1090104.13	3624600.75	Карометрический метод, 0.10	—	
916	1090112.89	3624597.55	Карометрический метод, 0.10	—	
917	1090119.51	3624591.05	Карометрический метод, 0.10	—	
918	1090122.46	3624587.90	Карометрический метод, 0.10	—	
919	1090127.32	3624586.98	Карометрический метод, 0.10	—	
920	1090137.65	3624589.61	Карометрический метод, 0.10	—	
921	1090143.10	3624586.15	Карометрический метод, 0.10	—	
922	1090149.01	3624579.28	Карометрический метод, 0.10	—	
923	1090152.89	3624572.10	Карометрический метод, 0.10	—	
924	1090157.74	3624568.88	Карометрический метод, 0.10	—	
925	1090166.00	3624569.60	Карометрический метод, 0.10	—	
926	1090174.98	3624567.29	Карометрический метод, 0.10	—	
927	1090185.97	3624564.48	Карометрический метод, 0.10	—	
928	1090194.87	3624559.56	Карометрический метод, 0.10	—	
929	1090199.93	3624549.82	Карометрический метод, 0.10	—	
930	1090208.37	3624537.32	Карометрический метод, 0.10	—	
931	1090216.96	3624530.43	Карометрический метод, 0.10	—	
932	1090224.45	3624519.18	Карометрический метод, 0.10	—	
933	1090225.86	3624512.70	Карометрический метод, 0.10	—	
934	1090230.79	3624504.36	Карометрический метод, 0.10	—	
935	1090233.01	3624493.55	Карометрический метод, 0.10	—	
936	1090229.46	3624479.70	Карометрический метод, 0.10	—	
937	1090220.93	3624461.56	Карометрический метод, 0.10	—	
938	1090207.40	3624441.25	Карометрический метод, 0.10	—	
939	1090201.97	3624436.49	Карометрический метод, 0.10	—	
940	1090197.00	3624428.42	Карометрический метод, 0.10	—	
941	1090192.40	3624424.21	Карометрический метод, 0.10	—	
942	1090187.27	3624415.14	Карометрический метод, 0.10	—	
943	1090187.42	3624411.83	Карометрический метод, 0.10	—	
944	1090184.25	3624408.07	Карометрический метод, 0.10	—	
945	1090184.17	3624404.47	Карометрический метод, 0.10	—	
946	1090182.75	3624399.42	Карометрический метод, 0.10	—	
947	1090178.81	3624394.10	Карометрический метод, 0.10	—	
948	1090173.83	3624388.22	Карометрический метод, 0.10	—	
949	1090174.68	3624384.97	Карометрический метод, 0.10	—	
950	1090174.88	3624382.66	Карометрический метод, 0.10	—	
951	1090175.33	3624379.44	Карометрический метод, 0.10	—	
952	1090173.35	3624375.42	Карометрический метод, 0.10	—	
953	1090172.57	3624371.56	Карометрический метод, 0.10	—	
954	1090169.06	3624367.11	Карометрический метод, 0.10	—	
955	1090168.11	3624361.44	Карометрический метод, 0.10	—	
956	1090166.56	3624358.21	Карометрический метод, 0.10	—	
957	1090165.55	3624351.55	Карометрический метод, 0.10	—	

				Лист №	20
958	1090162.73	3624344.56	Картометрический метод, 0.10	—	
959	1090159.32	3624342.22	Картометрический метод, 0.10	—	
960	1090150.36	3624340.73	Картометрический метод, 0.10	—	
961	1090148.69	3624337.20	Картометрический метод, 0.10	—	
962	1090146.26	3624334.41	Картометрический метод, 0.10	—	
963	1090147.06	3624329.97	Картометрический метод, 0.10	—	
964	1090151.62	3624326.85	Картометрический метод, 0.10	—	
965	1090161.28	3624328.02	Картометрический метод, 0.10	—	
966	1090170.10	3624332.72	Картометрический метод, 0.10	—	
967	1090175.37	3624338.38	Картометрический метод, 0.10	—	
968	1090182.95	3624340.04	Картометрический метод, 0.10	—	
969	1090188.82	3624341.38	Картометрический метод, 0.10	—	
970	1090193.30	3624344.99	Картометрический метод, 0.10	—	
971	1090205.01	3624349.46	Картометрический метод, 0.10	—	
972	1090206.46	3624357.19	Картометрический метод, 0.10	—	
973	1090204.15	3624363.51	Картометрический метод, 0.10	—	
974	1090205.06	3624370.18	Картометрический метод, 0.10	—	
975	1090208.82	3624371.70	Картометрический метод, 0.10	—	
976	1090216.20	3624373.28	Картометрический метод, 0.10	—	
977	1090216.34	3624376.36	Картометрический метод, 0.10	—	
978	1090217.16	3624381.13	Картометрический метод, 0.10	—	
979	1090221.74	3624384.84	Картометрический метод, 0.10	—	
980	1090227.32	3624386.48	Картометрический метод, 0.10	—	
981	1090231.80	3624385.88	Картометрический метод, 0.10	—	
982	1090235.45	3624386.91	Картометрический метод, 0.10	—	
983	1090239.92	3624392.52	Картометрический метод, 0.10	—	
984	1090240.88	3624400.77	Картометрический метод, 0.10	—	
985	1090248.16	3624406.46	Картометрический метод, 0.10	—	
986	1090253.19	3624409.03	Картометрический метод, 0.10	—	
987	1090264.77	3624406.39	Картометрический метод, 0.10	—	
988	1090269.41	3624409.29	Картометрический метод, 0.10	—	
989	1090276.61	3624411.56	Картометрический метод, 0.10	—	
990	1090279.19	3624417.37	Картометрический метод, 0.10	—	
991	1090284.96	3624418.59	Картометрический метод, 0.10	—	
992	1090293.21	3624419.52	Картометрический метод, 0.10	—	
993	1090303.14	3624422.37	Картометрический метод, 0.10	—	
994	1090308.99	3624423.31	Картометрический метод, 0.10	—	
995	1090317.77	3624431.32	Картометрический метод, 0.10	—	
996	1090322.03	3624432.62	Картометрический метод, 0.10	—	
997	1090329.21	3624432.00	Картометрический метод, 0.10	—	
998	1090336.43	3624434.07	Картометрический метод, 0.10	—	
999	1090343.97	3624437.13	Картометрический метод, 0.10	—	
1000	1090347.84	3624442.86	Картометрический метод, 0.10	—	
1001	1090357.96	3624443.21	Картометрический метод, 0.10	—	
1002	1090364.58	3624448.01	Картометрический метод, 0.10	—	
1003	1090369.10	3624448.30	Картометрический метод, 0.10	—	
1004	1090372.02	3624450.77	Картометрический метод, 0.10	—	
1005	1090373.18	3624456.53	Картометрический метод, 0.10	—	
1006	1090378.46	3624462.39	Картометрический метод, 0.10	—	
1007	1090398.13	3624467.91	Картометрический метод, 0.10	—	
1008	1090410.88	3624468.72	Картометрический метод, 0.10	—	
1009	1090421.36	3624465.75	Картометрический метод, 0.10	—	
1010	1090436.44	3624458.15	Картометрический метод, 0.10	—	
1011	1090442.80	3624452.85	Картометрический метод, 0.10	—	
1012	1090440.03	3624446.77	Картометрический метод, 0.10	—	
1013	1090440.54	3624444.84	Картометрический метод, 0.10	—	
1014	1090444.48	3624441.36	Картометрический метод, 0.10	—	
1015	1090445.36	3624436.41	Картометрический метод, 0.10	—	
1016	1090449.76	3624436.41	Картометрический метод, 0.10	—	
1017	1090457.64	3624442.36	Картометрический метод, 0.10	—	
1018	1090466.32	3624445.97	Картометрический метод, 0.10	—	
1019	1090486.05	3624443.47	Картометрический метод, 0.10	—	
1020	1090501.75	3624441.35	Картометрический метод, 0.10	—	
1021	1090511.77	3624439.29	Картометрический метод, 0.10	—	
1022	1090527.10	3624439.50	Картометрический метод, 0.10	—	
1023	1090536.89	3624434.65	Картометрический метод, 0.10	—	
1024	1090543.87	3624431.82	Картометрический метод, 0.10	—	
1025	1090550.21	3624432.53	Картометрический метод, 0.10	—	
1026	1090557.65	3624437.71	Картометрический метод, 0.10	—	

				Лист №	21
1027	1090564.45	3624437.50	Картометрический метод, 0.10	–	
1028	1090568.81	3624432.19	Картометрический метод, 0.10	–	
1029	1090571.63	3624432.36	Картометрический метод, 0.10	–	
1030	1090576.01	3624433.96	Картометрический метод, 0.10	–	
1031	1090583.54	3624432.42	Картометрический метод, 0.10	–	
1032	1090593.31	3624431.57	Картометрический метод, 0.10	–	
1033	1090602.96	3624425.63	Картометрический метод, 0.10	–	
1034	1090609.64	3624418.41	Картометрический метод, 0.10	–	
1035	1090632.67	3624383.33	Картометрический метод, 0.10	–	
1036	1090644.10	3624363.88	Картометрический метод, 0.10	–	
1037	1090648.02	3624355.59	Картометрический метод, 0.10	–	
1038	1090659.68	3624349.75	Картометрический метод, 0.10	–	
1039	1090670.08	3624347.28	Картометрический метод, 0.10	–	
1040	1090689.00	3624331.99	Картометрический метод, 0.10	–	
1041	1090700.91	3624316.63	Картометрический метод, 0.10	–	
1042	1091164.76	3624298.59	Картометрический метод, 0.10	–	
1043	1091278.86	3624284.39	Картометрический метод, 0.10	–	
1044	1091288.25	3624292.87	Картометрический метод, 0.10	–	
1045	1091293.35	3624310.46	Картометрический метод, 0.10	–	
1046	1091300.70	3624324.44	Картометрический метод, 0.10	–	
1047	1091308.27	3624332.50	Картометрический метод, 0.10	–	
1048	1091313.10	3624354.91	Картометрический метод, 0.10	–	
1049	1091319.62	3624370.43	Картометрический метод, 0.10	–	
1050	1091339.56	3624381.93	Картометрический метод, 0.10	–	
1051	1091347.92	3624387.26	Картометрический метод, 0.10	–	
1052	1091384.77	3624400.40	Картометрический метод, 0.10	–	
1053	1091398.51	3624403.28	Картометрический метод, 0.10	–	
1054	1091411.39	3624404.59	Картометрический метод, 0.10	–	
1055	1091426.72	3624409.50	Картометрический метод, 0.10	–	
1056	1091465.23	3624410.55	Картометрический метод, 0.10	–	
1057	1091520.88	3624403.81	Картометрический метод, 0.10	–	
1058	1091529.43	3624393.80	Картометрический метод, 0.10	–	
1059	1091543.09	3624370.56	Картометрический метод, 0.10	–	
1060	1091550.42	3624364.11	Картометрический метод, 0.10	–	
1061	1091573.57	3624356.05	Картометрический метод, 0.10	–	
1062	1091590.65	3624359.48	Картометрический метод, 0.10	–	
1063	1091613.89	3624366.63	Картометрический метод, 0.10	–	
1064	1091625.60	3624366.09	Картометрический метод, 0.10	–	
1065	1091637.61	3624359.63	Картометрический метод, 0.10	–	
1066	1091662.51	3624330.47	Картометрический метод, 0.10	–	
1067	1091673.23	3624324.07	Картометрический метод, 0.10	–	
1068	1091686.32	3624323.48	Картометрический метод, 0.10	–	
1069	1091713.27	3624328.17	Картометрический метод, 0.10	–	
1070	1091748.57	3624329.15	Картометрический метод, 0.10	–	
1071	1091766.98	3624348.84	Картометрический метод, 0.10	–	
1072	1091776.06	3624359.24	Картометрический метод, 0.10	–	
1073	1091789.53	3624360.13	Картометрический метод, 0.10	–	
1074	1091801.23	3624353.48	Картометрический метод, 0.10	–	
1075	1091808.18	3624334.94	Картометрический метод, 0.10	–	
1076	1091807.88	3624310.53	Картометрический метод, 0.10	–	
1077	1091782.36	3624279.85	Картометрический метод, 0.10	–	
1078	1091770.20	3624274.60	Картометрический метод, 0.10	–	
1079	1091753.04	3624251.75	Картометрический метод, 0.10	–	
1080	1091756.77	3624236.97	Картометрический метод, 0.10	–	
1081	1091775.29	3624230.21	Картометрический метод, 0.10	–	
1082	1091841.75	3624231.99	Картометрический метод, 0.10	–	
1083	1091983.71	3624220.71	Картометрический метод, 0.10	–	
1084	1092014.44	3624222.82	Картометрический метод, 0.10	–	
1085	1092025.68	3624236.42	Картометрический метод, 0.10	–	
1086	1092029.19	3624262.80	Картометрический метод, 0.10	–	
1087	1092070.22	3624258.02	Картометрический метод, 0.10	–	
1088	1092095.39	3624241.55	Картометрический метод, 0.10	–	
1089	1092126.01	3624212.62	Картометрический метод, 0.10	–	
1090	1092166.43	3624207.48	Картометрический метод, 0.10	–	
1091	1092170.82	3624202.78	Картометрический метод, 0.10	–	
1092	1092134.14	3624171.20	Картометрический метод, 0.10	–	
1093	1092132.36	3624160.88	Картометрический метод, 0.10	–	
1094	1092143.67	3624151.84	Картометрический метод, 0.10	–	
1095	1092159.89	3624149.81	Картометрический метод, 0.10	–	

				Лист №	22
1096	1092226.90	3624187.80	Картометрический метод, 0.10	—	
1097	1092247.47	3624195.39	Картометрический метод, 0.10	—	
1098	1092287.12	3624188.66	Картометрический метод, 0.10	—	
1099	1092327.64	3624192.42	Картометрический метод, 0.10	—	
1100	1092350.70	3624186.27	Картометрический метод, 0.10	—	
1101	1092358.11	3624173.41	Картометрический метод, 0.10	—	
1102	1092391.43	3624146.46	Картометрический метод, 0.10	—	
1103	1092409.06	3624137.94	Картометрический метод, 0.10	—	
1104	1092427.37	3624117.99	Картометрический метод, 0.10	—	
1105	1092460.85	3624092.43	Картометрический метод, 0.10	—	
1106	1092528.09	3624065.14	Картометрический метод, 0.10	—	
1107	1092582.62	3624060.06	Картометрический метод, 0.10	—	
1108	1092617.63	3624065.87	Картометрический метод, 0.10	—	
1109	1092670.20	3624048.55	Картометрический метод, 0.10	—	
1110	1092740.16	3624017.12	Картометрический метод, 0.10	—	
1111	1092797.44	3623969.26	Картометрический метод, 0.10	—	
1112	1092807.59	3623939.15	Картометрический метод, 0.10	—	
1113	1092819.31	3623930.41	Картометрический метод, 0.10	—	
1114	1092836.03	3623930.45	Картометрический метод, 0.10	—	
1115	1092858.00	3623911.72	Картометрический метод, 0.10	—	
1116	1092907.53	3623849.40	Картометрический метод, 0.10	—	
1117	1092934.03	3623807.04	Картометрический метод, 0.10	—	
1118	1092947.00	3623768.90	Картометрический метод, 0.10	—	
1119	1092987.80	3623741.01	Картометрический метод, 0.10	—	
1120	1093006.38	3623740.27	Картометрический метод, 0.10	—	
1121	1093022.16	3623715.22	Картометрический метод, 0.10	—	
1122	1093042.61	3623713.88	Картометрический метод, 0.10	—	
1123	1093053.39	3623704.08	Картометрический метод, 0.10	—	
1124	1093087.45	3623698.13	Картометрический метод, 0.10	—	
1125	1093211.10	3623673.77	Картометрический метод, 0.10	—	
1126	1098265.74	3623163.76	Картометрический метод, 0.10	—	
1127	1098472.57	3623273.05	Картометрический метод, 0.10	—	
1128	1099199.42	3623657.19	Картометрический метод, 0.10	—	
1129	1099199.44	3623657.17	Картометрический метод, 0.10	—	
1130	1099199.46	3623657.18	Картометрический метод, 0.10	—	
1131	1099598.57	3623313.99	Картометрический метод, 0.10	—	
1132	1099863.88	3623081.23	Картометрический метод, 0.10	—	
1133	1099998.10	3623020.60	Картометрический метод, 0.10	—	
1134	1100186.14	3622935.67	Картометрический метод, 0.10	—	
1135	1101376.21	3621922.22	Картометрический метод, 0.10	—	
1136	1102218.48	3622882.30	Картометрический метод, 0.10	—	
1137	1102734.49	3622243.41	Картометрический метод, 0.10	—	
1138	1105351.39	3619012.85	Картометрический метод, 0.10	—	
I	1105369.52	3618938.13	Картометрический метод, 0.10	—	
			Картометрический метод, 0.10	—	
1139	1105694.15	3628185.42	Картометрический метод, 0.10	—	
1140	1105794.38	3628002.76	Картометрический метод, 0.10	—	
1141	1105814.10	3627905.20	Картометрический метод, 0.10	—	
1142	1105673.50	3627722.08	Картометрический метод, 0.10	—	
1143	1105499.32	3627753.10	Картометрический метод, 0.10	—	
1144	1105347.30	3627792.30	Картометрический метод, 0.10	—	
1145	1105307.18	3627814.48	Картометрический метод, 0.10	—	
1146	1105253.64	3627885.02	Картометрический метод, 0.10	—	
1147	1105239.21	3627871.18	Картометрический метод, 0.10	—	
1148	1105218.46	3627894.23	Картометрический метод, 0.10	—	
1149	1105232.92	3627908.06	Картометрический метод, 0.10	—	
1150	1105197.54	3627940.36	Картометрический метод, 0.10	—	
1151	1105191.98	3627959.24	Картометрический метод, 0.10	—	
1152	1105304.86	3627998.16	Картометрический метод, 0.10	—	
1153	1105376.06	3628025.28	Картометрический метод, 0.10	—	
1154	1105431.38	3628048.15	Картометрический метод, 0.10	—	
1155	1105481.92	3628068.10	Картометрический метод, 0.10	—	
1156	1105628.32	3628145.39	Картометрический метод, 0.10	—	
1139	1105694.15	3628185.42	Картометрический метод, 0.10	—	
1157	1106077.74	3622265.46	Картометрический метод, 0.10	—	
1158	1106135.14	3622140.08	Картометрический метод, 0.10	—	
1159	1106135.16	3622140.11	Картометрический метод, 0.10	—	
1160	1106331.97	3621734.48	Картометрический метод, 0.10	—	

Лист № 23

1161	1106098.70	3621613.94	Картометрический метод, 0.10	—
1162	1106016.28	3621773.16	Картометрический метод, 0.10	—
1163	1105889.56	3622018.00	Картометрический метод, 0.10	—
1164	1105878.00	3622042.42	Картометрический метод, 0.10	—
1165	1105800.88	3622004.91	Картометрический метод, 0.10	—
1166	1105703.92	3621957.74	Картометрический метод, 0.10	—
1167	1105698.54	3621955.02	Картометрический метод, 0.10	—
1168	1105663.66	3621936.70	Картометрический метод, 0.10	—
1169	1105660.64	3621929.64	Картометрический метод, 0.10	—
1170	1105651.43	3621943.46	Картометрический метод, 0.10	—
1171	1105649.42	3621946.64	Картометрический метод, 0.10	—
1172	1105656.60	3621945.78	Картометрический метод, 0.10	—
1173	1105660.38	3621946.80	Картометрический метод, 0.10	—
1174	1105692.48	3621964.74	Картометрический метод, 0.10	—
1175	1105697.52	3621968.02	Картометрический метод, 0.10	—
1176	1105795.08	3622015.84	Картометрический метод, 0.10	—
1177	1105872.46	3622053.78	Картометрический метод, 0.10	—
1178	1105844.14	3622148.25	Картометрический метод, 0.10	—
1157	1106077.74	3622265.46	Картометрический метод, 0.10	—

3. Сведения о характерных точках части (частей) границы населенного пункта

Часть № —

—	—	—	—	—
---	---	---	---	---

4. Сведения о частях границ населенного пункта, совпадающих с местоположением внешних границ природных объектов и (или) объектов искусственного происхождения

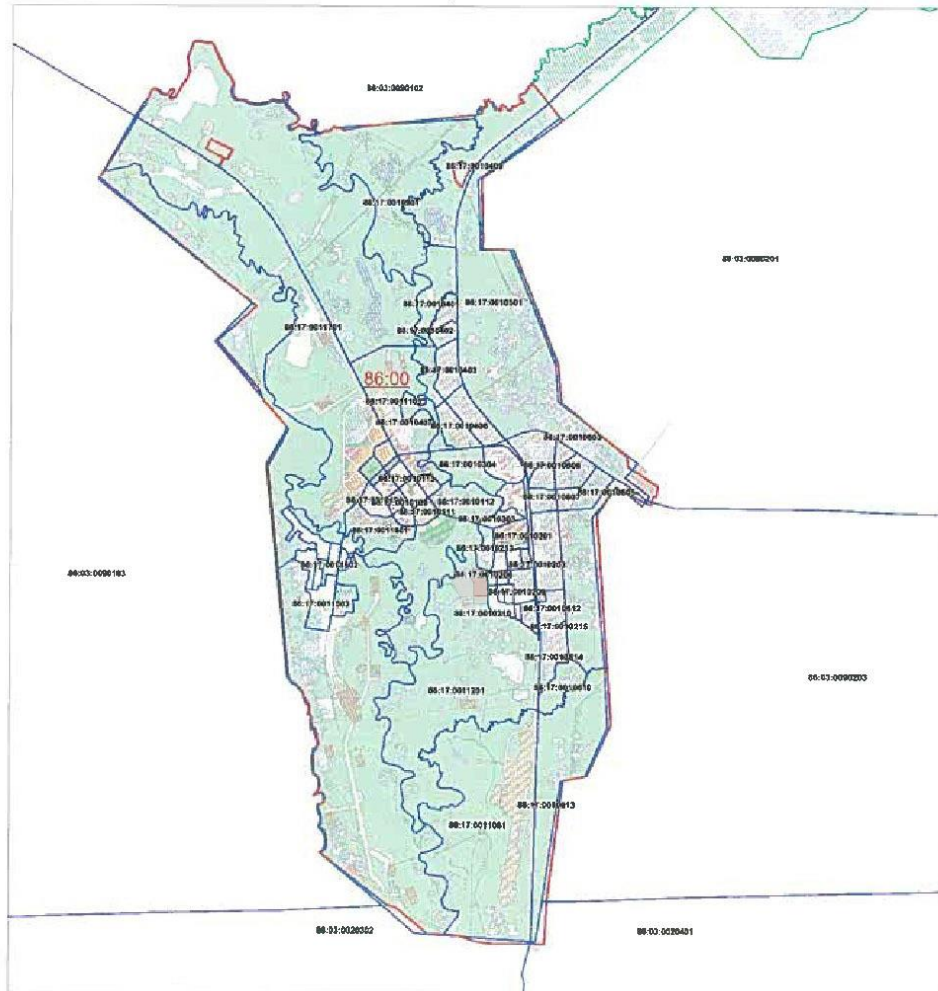
Обозначение части границ		Описание прохождения части границ
от точки	до точки	
1	2	3
1	525	по границе муниципального образования
525	533	по границе городских лесов
533	1	по границе муниципального образования
1131	1131	по границе участка существующей свалки с установкой ЭЧУТО
1149	1149	по границе территории межмуниципального полигона ТБО

КАРТА (ПЛАН)

границы населенного пункта город Когалым

План границ населенного пункта

Обзорная схема



Масштаб 1: 65 000

- | | | | |
|---------------|---|--|---------------------------------------|
| | - граница населенного пункта; | | - граница муниципального образования; |
| | - характерная точка границы населенного пункта; | | - номер кадастрового района. |
| | - граница кадастрового квартала; | | |
| 86:17:0011001 | - номер кадастрового квартала; | | |

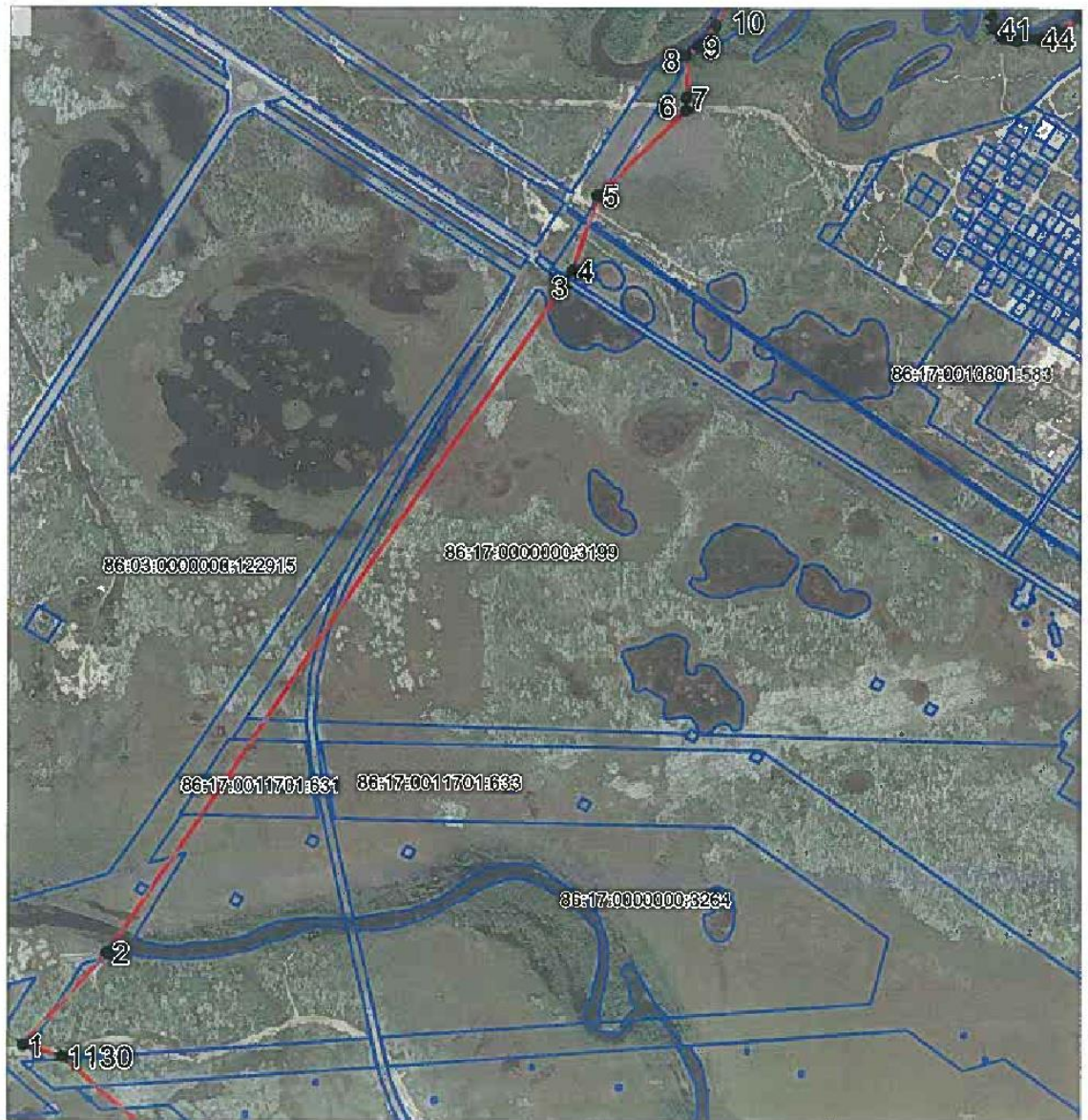


Подпись: Валерьевна Т.В.

Дата: 01.02.2017 г.

КАРТА (ПЛАН)
границы населенного пункта город Когалым

План границ населенного пункта



Масштаб 1:11 000

- граница населенного пункта;
- границы земельных участков, учтенные в ЕГРН;
- 1 - характерный точка границы населенного пункта;

86:03:0011701:631 - номер земельного участка.

Подпись

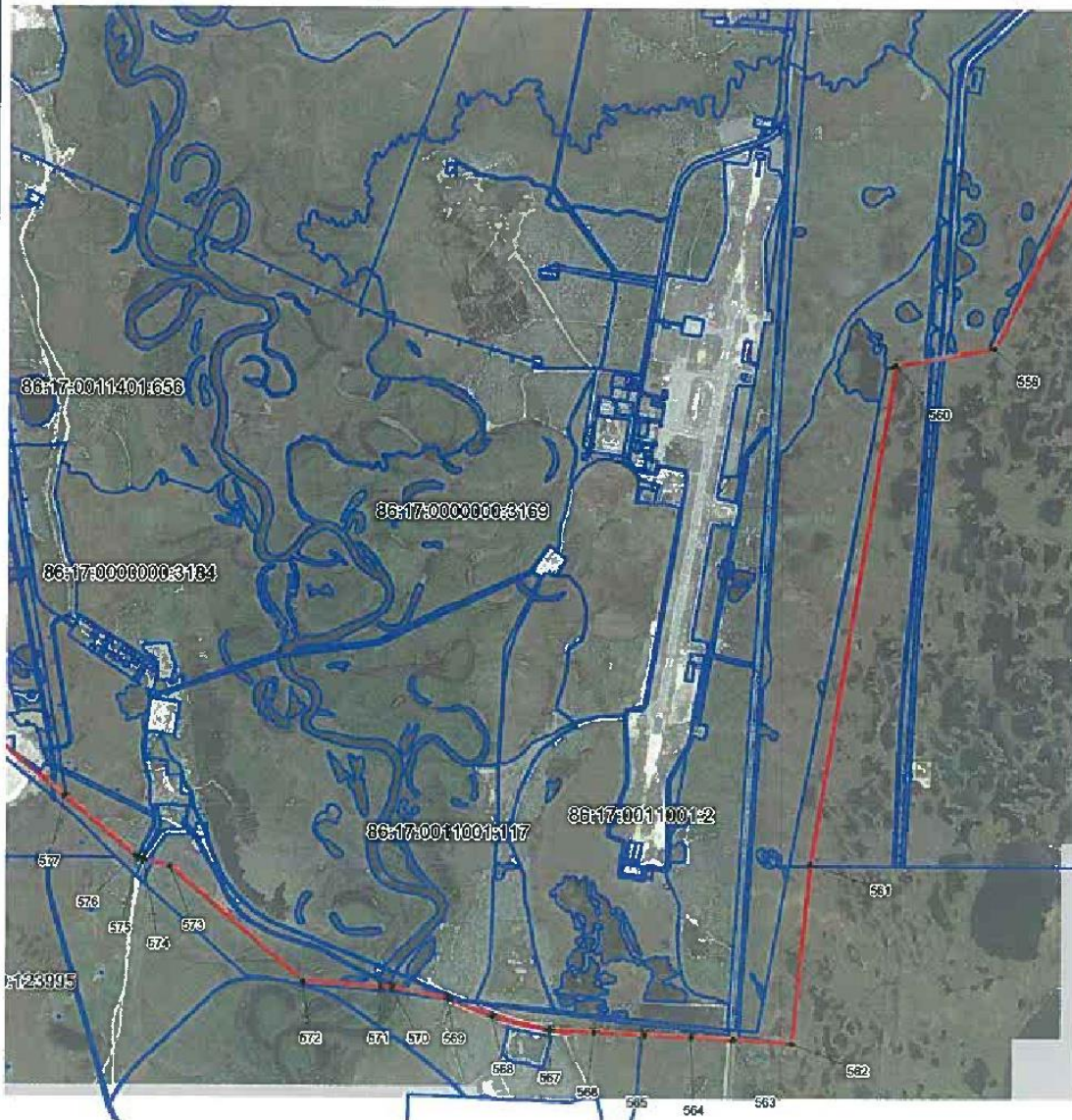


Волегжанина Т.В.

Дата " 01 " 02 2018 г.

КАРТА (ПЛАН)
границы населенного пункта город Когалым

План границ населенного пункта



Масштаб 1:35 000

- граница населенного пункта;
- границы земельных участков, указанные в ЕГРН;
- 1 - характерная точка границы населенного пункта;

86:17:0011001:1 - номер земельного участка.

Подпись



Волежанина Т.В.




Дата " 01 " 02 2018г.

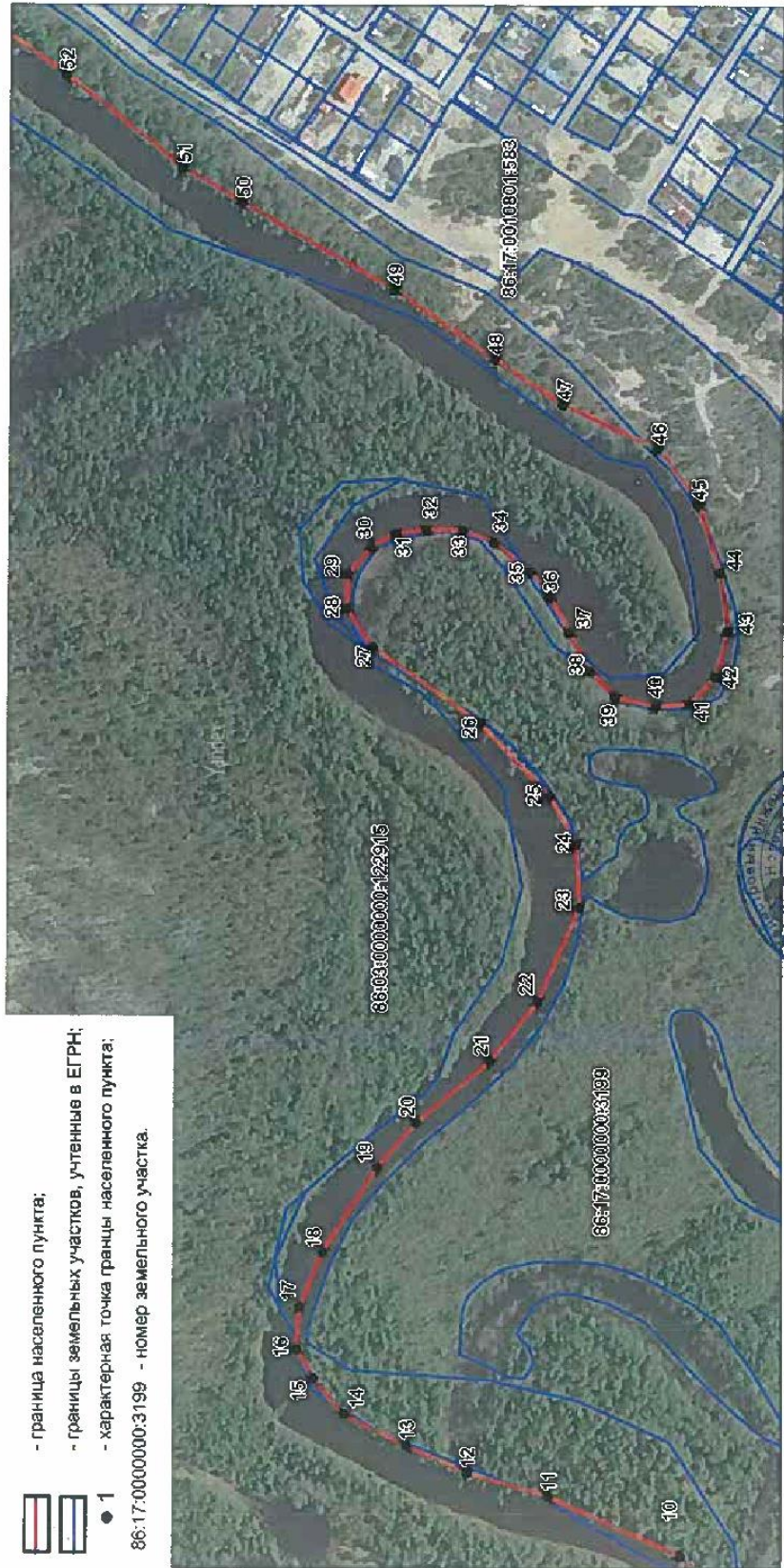
Лист № 27

КАРТА (ПЛАН)

границы населенного пункта город Когалым

План границ населенного пункта

-  - граница населенного пункта;
 - границы земельных участков, учтенные в ЕГРН;
 1 - характерная точка границы населенного пункта;
86:17:0000000:3199 - номер земельного участка.



Масштаб 1:3 500

Волежанина

Татьяна

Валерьевна

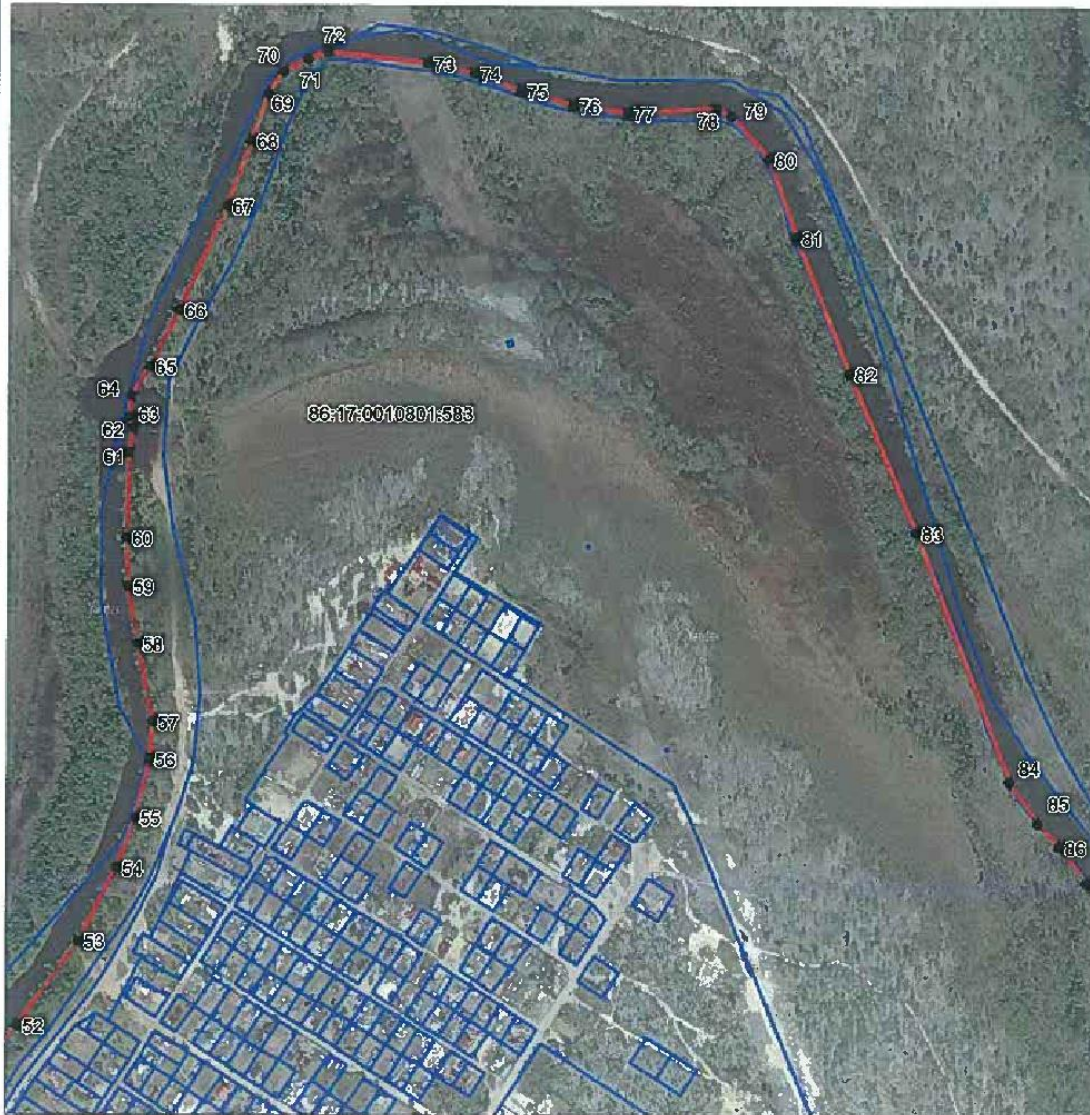
Подпись

Волежанина Т.В. Дата " 01 " 02 2018 г.



Лист № 28

КАРТА (ПЛАН)
границы населенного пункта город Когалым

План границ населенного пункта



Масштаб 1:6 000

-  - граница населенного пункта;
-  - границы земельных участков, учтенные в ЕГРН;
- 1 - характерная точка границы населенного пункта;

86:17:0010801:583 - номер земельного участка.

Подпись



Волгжанина Т.В.

Дата " 02 " 01 2018 г.

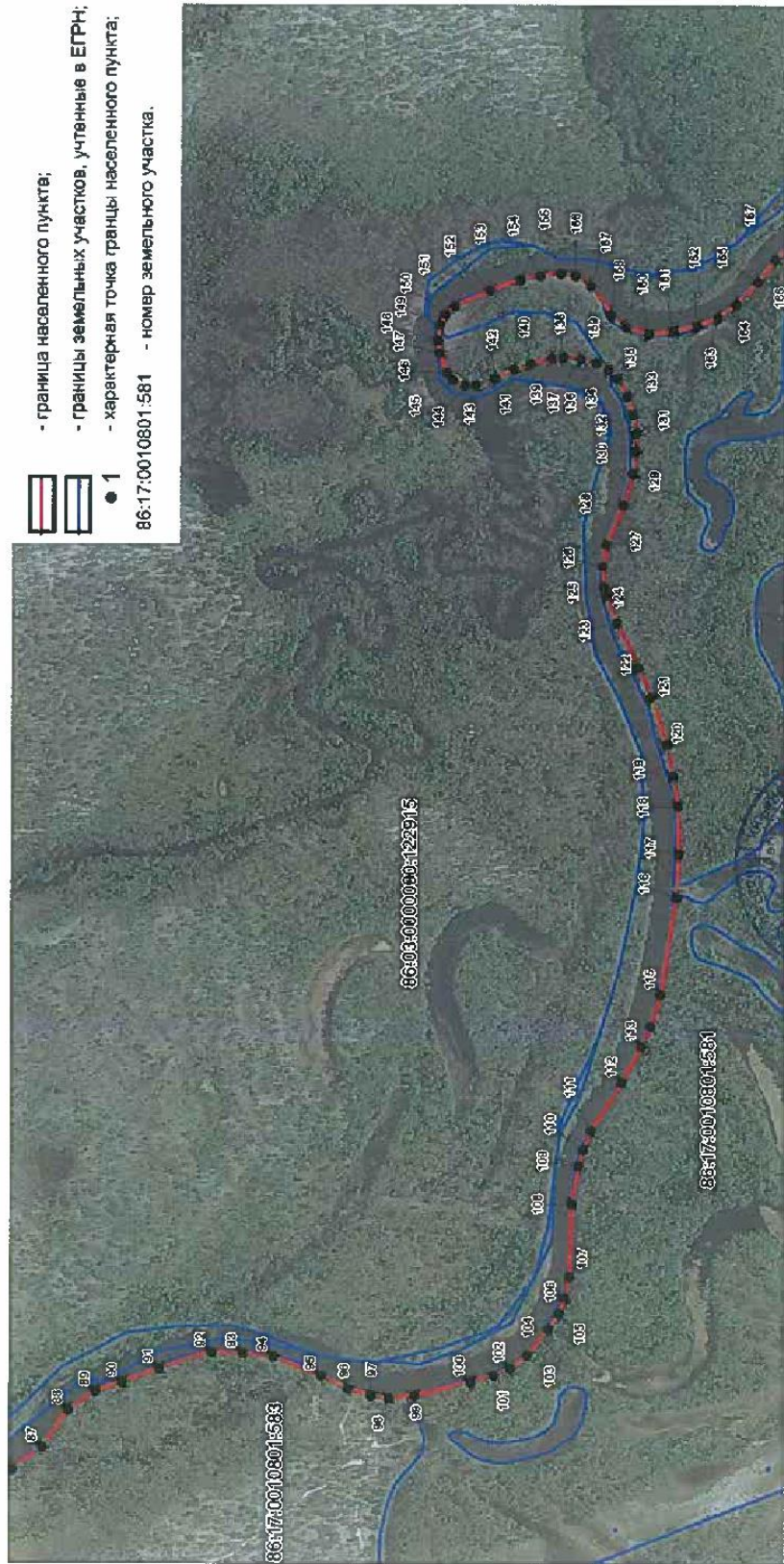
Лист № 29

КАРТА (ПЛАН)

границы населенного пункта город Козалым

План границ населенного пункта

-  - граница населенного пункта;
 -  - границы земельных участков, учтенные в ЕГРН;
 -  - характеристика точки границы населенного пункта;
- 86:17:0010801:581 - номер земельного участка.



Масштаб 1:7 000

Волежанина

Подпись

Татьяна

Дата " 02 " 01 2018 г.

Волежанина Т.В.

Дата " 02 " 01 2018 г.

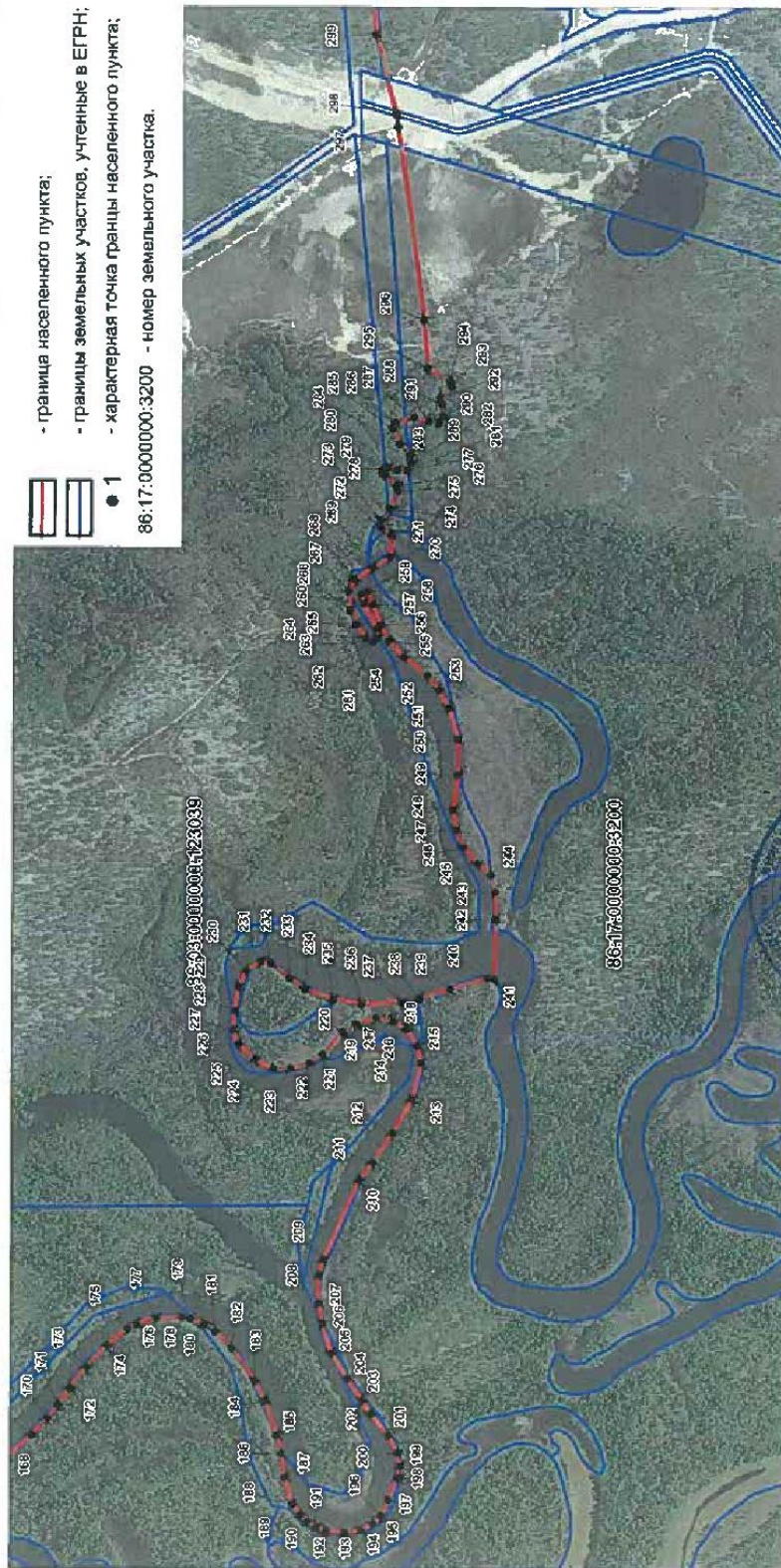
2018 г.

Лист № 30

КАРТА (ПЛАН)

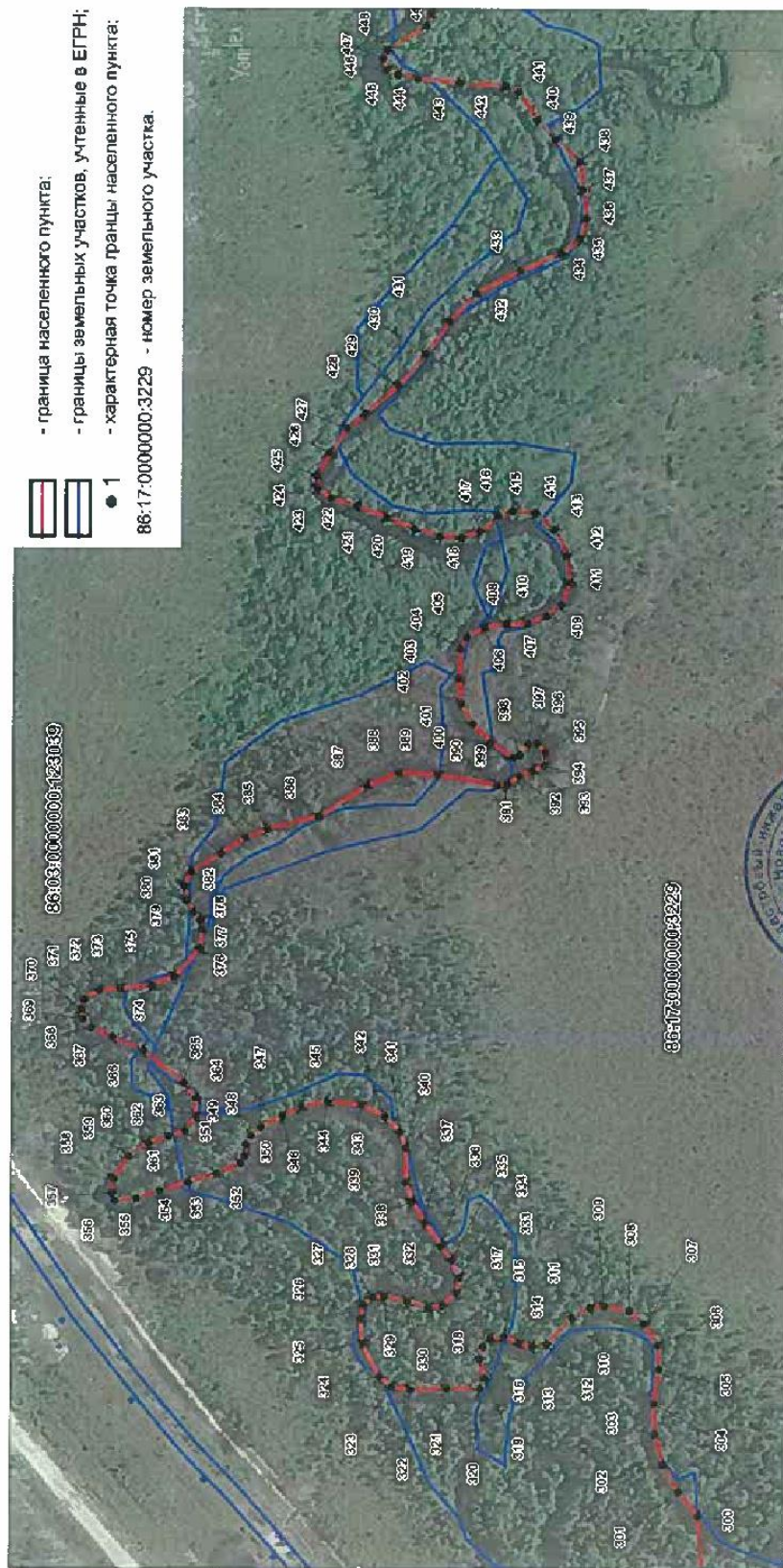
границы населенного пункта город Когалым

План границ населенного пункта



границы населенного пункта город Коталым

План границ населенного пункта



Маштаб 1:3 500

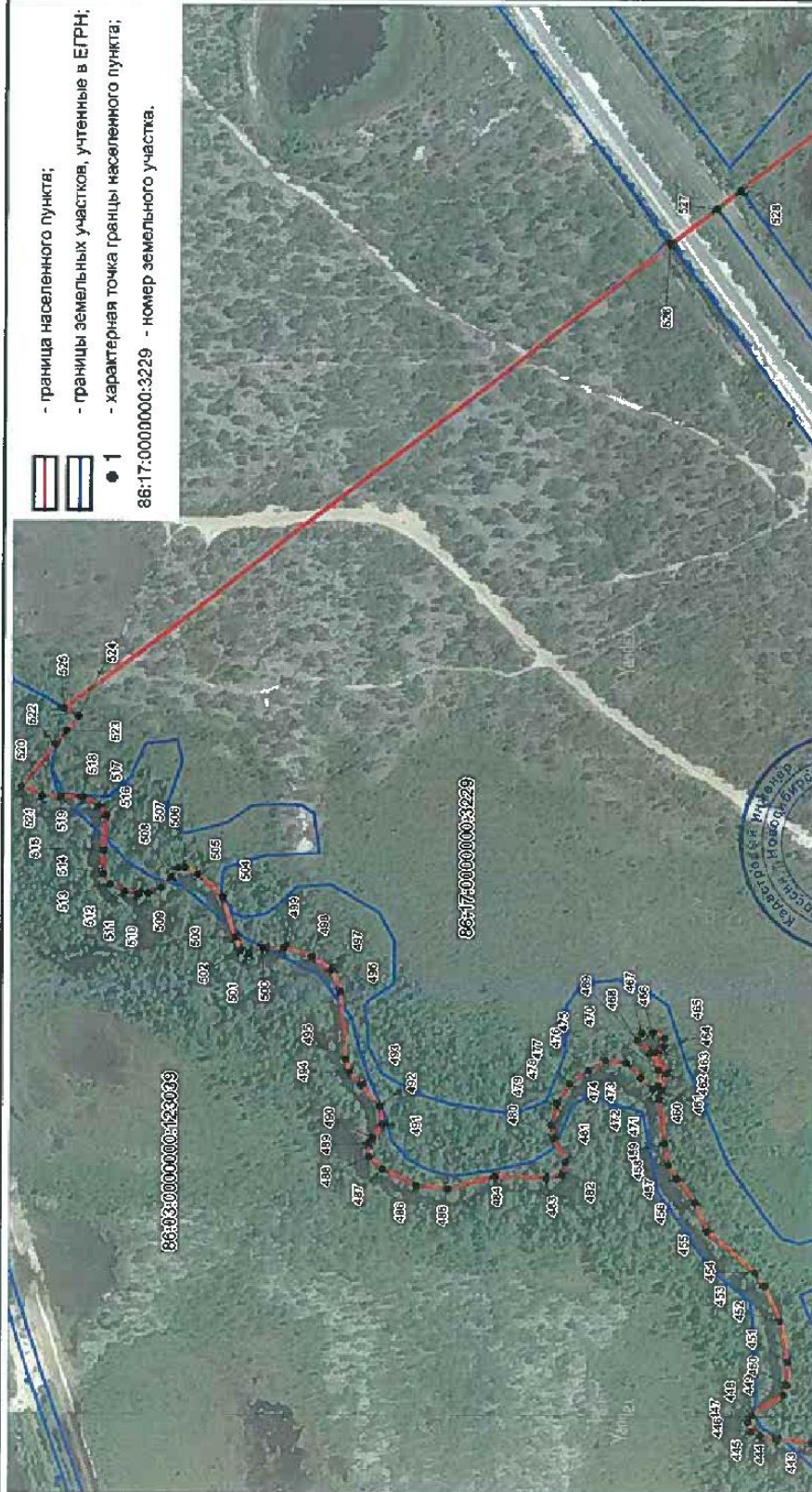
Подпись * Волегжанина Татьяна Дата " 01 " 02 2018г.



Лист № 32

КАРТА (ПЛАН)
границы населенного пункта город Когалым

План границ населенного пункта

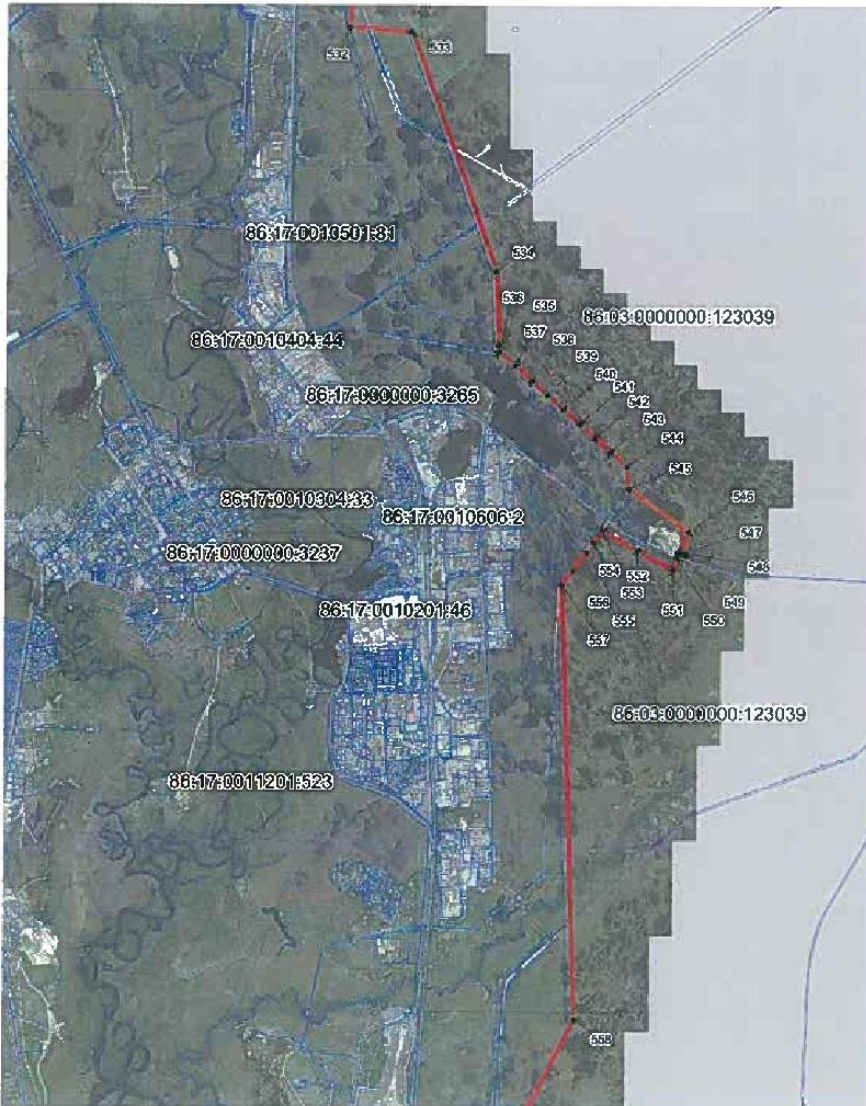


Подпись: Волержанина Т.В. Дата: 01.02.2014.



Лист № 34

КАРТА (ПЛАН)
границы населенного пункта город Когалым

План границ населенного пункта



Масштаб 1:70 000

-  - граница населенного пункта;
-  - границы земельных участков, учтенные в ЕГРН;
- 1 - характерная точка границы населенного пункта;

86:17:0010606:2 (показано на рисунке).

Подпись

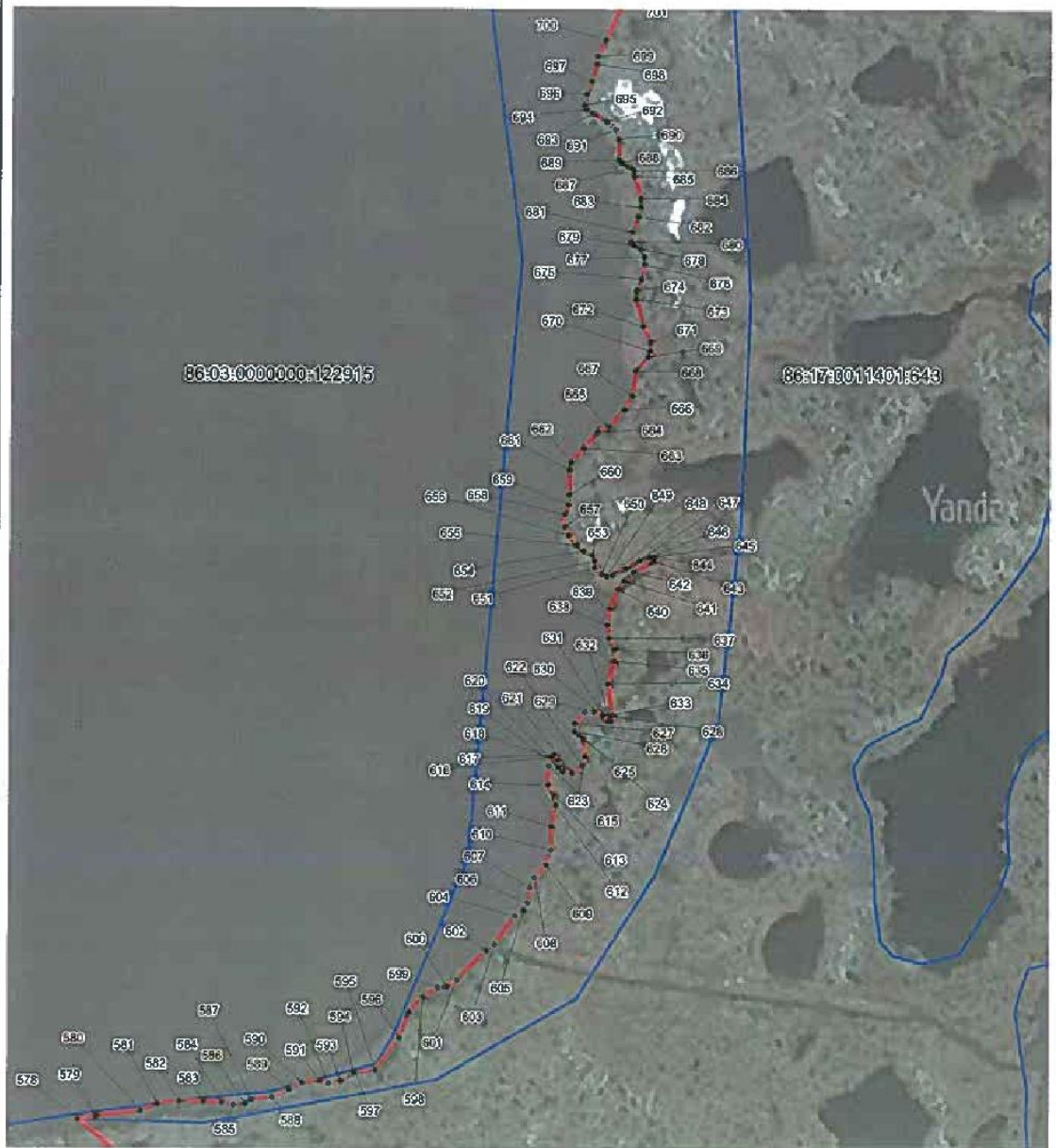


Волежанина Т.В.




Дата " 01 " 02 2018 г.

КАРТА (ПЛАН)
границы населенного пункта город Когалым

План границ населенного пункта



Масштаб 1:2 000

-  - граница населенного пункта;
-  - границы земельных участков, учтенные в ЕГРН;
-  1 - характерный пункт границы населенного пункта;
- 86:17:0011401:643 - номер земельного участка.

Подпись

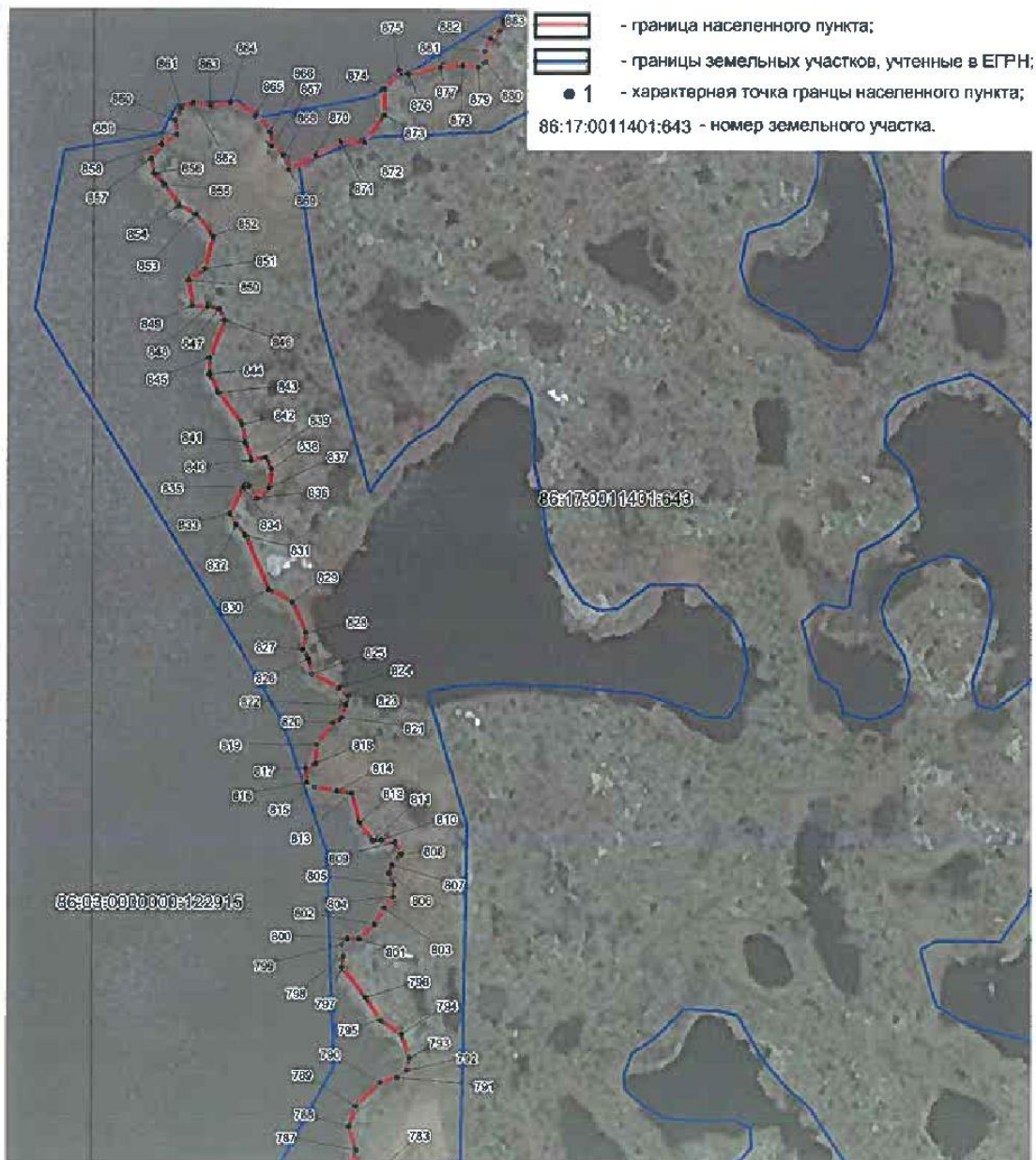


Волежанина Т.В.

Дата " 01 " 02 20/18г.

КАРТА (ПЛАН)
границы населенного пункта город Когалым

План границ населенного пункта



Масштаб 1:2 000

Подпись

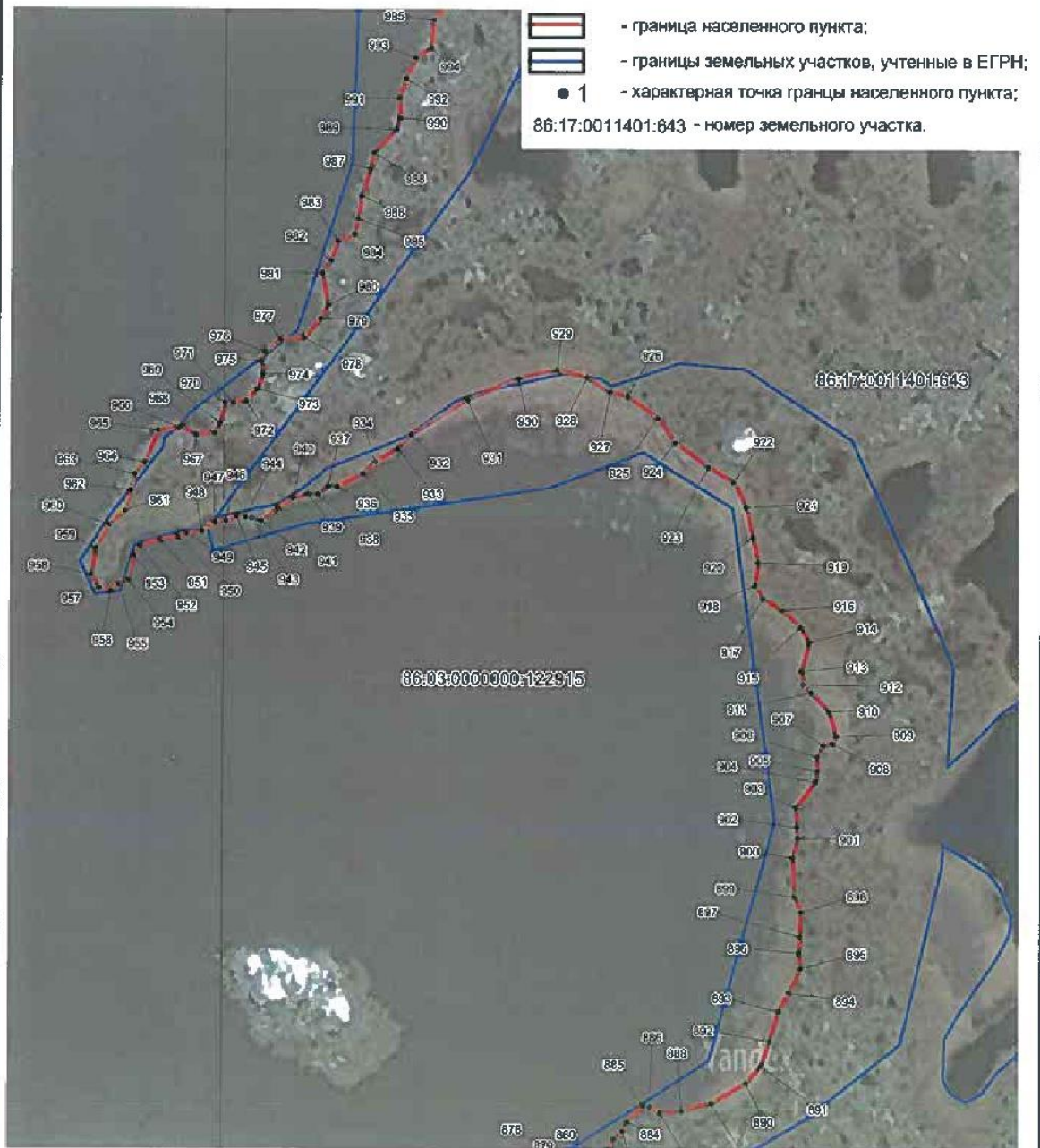


Волежанина Т.В.

Дата " 01 " 02 2018 г.

КАРТА (ПЛАН)
границы населенного пункта город Когалым

План границ населенного пункта



86:03:0001000:122515

86:17:0011401:643

Масштаб 1:2 000

Подпись

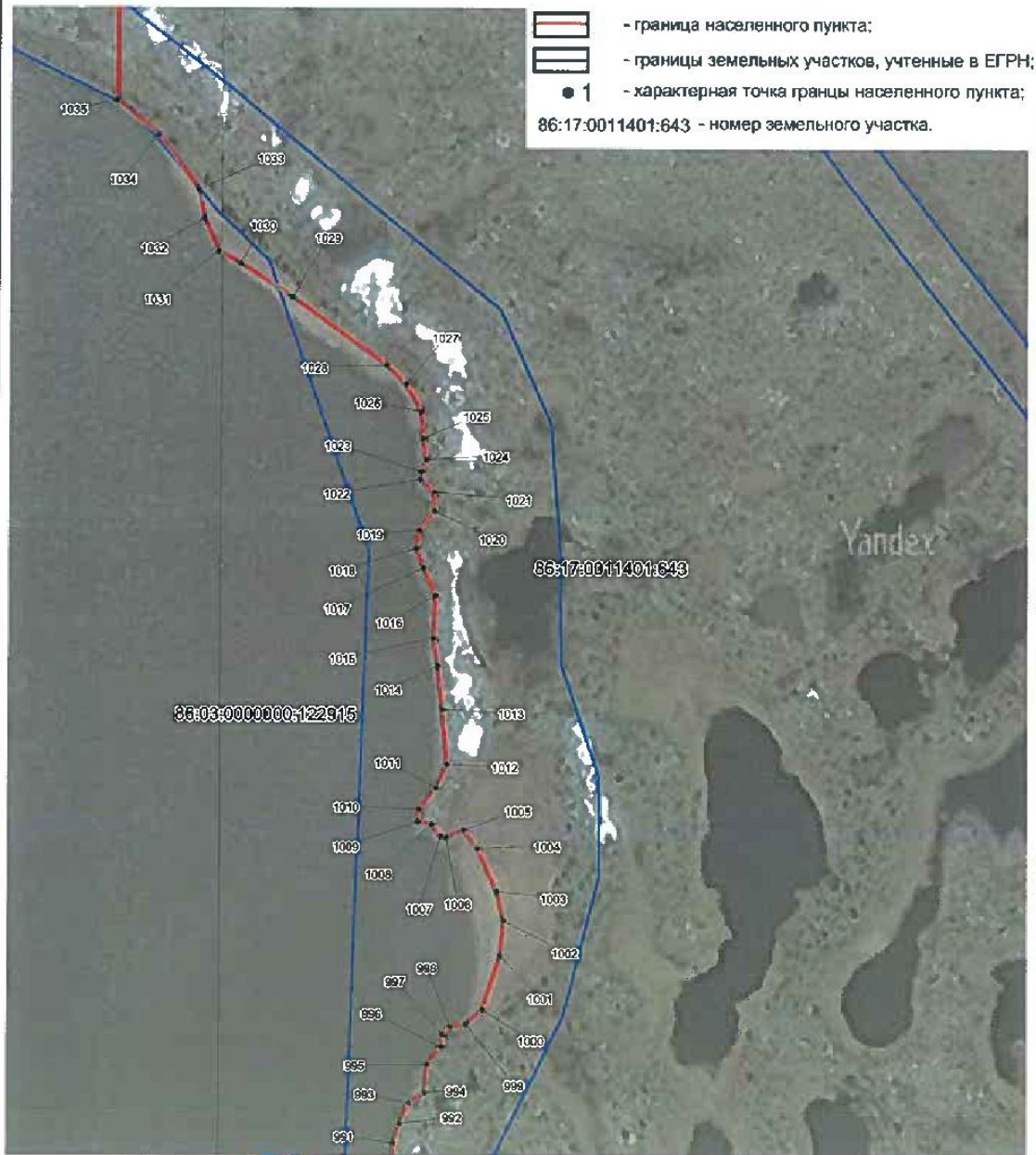


Волегжанина Т.В.

Дата " 01 " 02 2018 г.

КАРТА (ПЛАН)
границы населенного пункта город Когалым

План границ населенного пункта



Масштаб 1:2 000

Подпись



Волежанина Т.В.




Дата " 01 " 02 20 18г.

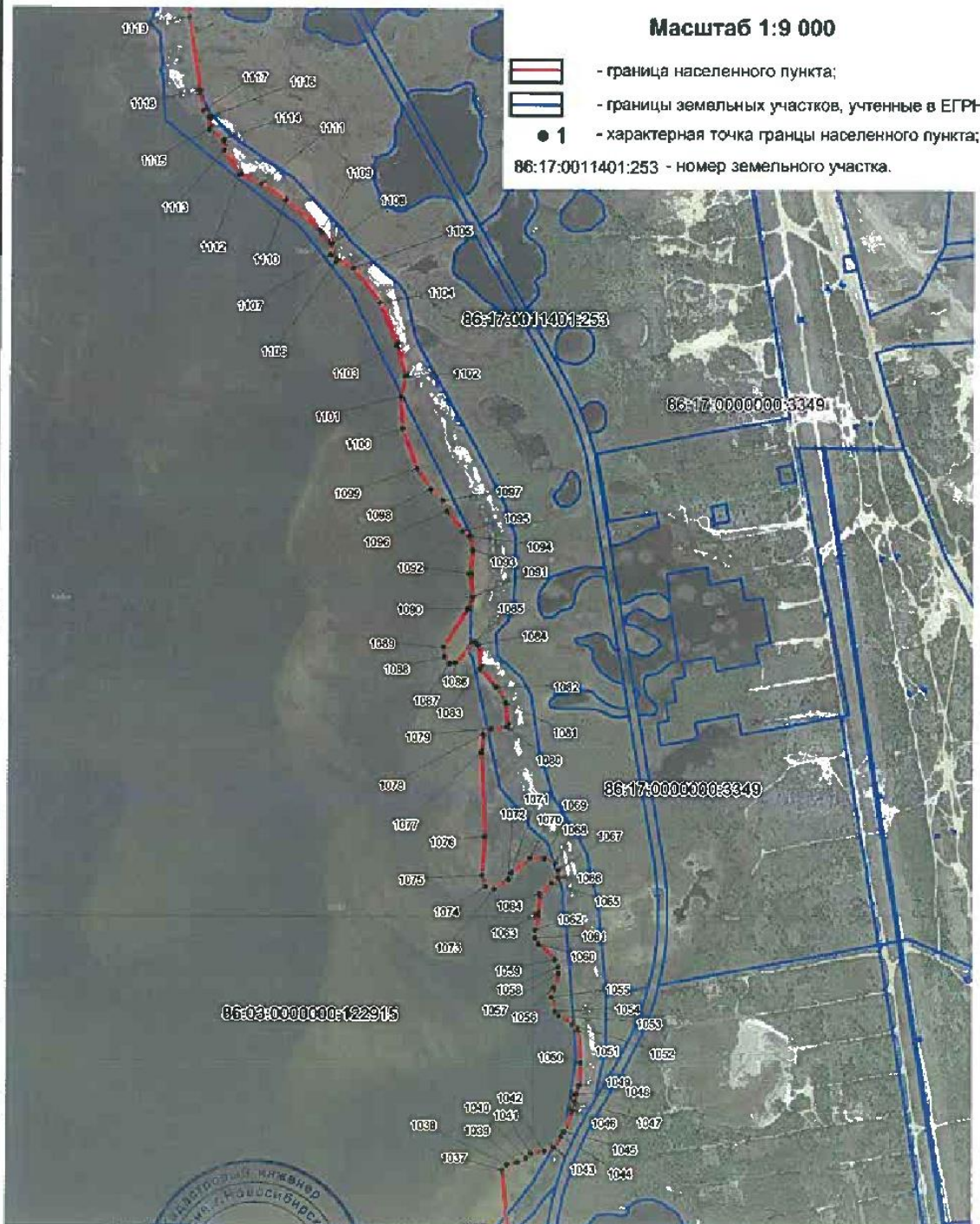
КАРТА (ПЛАН)

границы населенного пункта город Когалым

План границ населенного пункта

Масштаб 1:9 000

-  - граница населенного пункта;
 -  - границы земельных участков, учтенные в ЕГРН;
 -  1 - характерная точка границы населенного пункта;
- 86:17:0011401:253 - номер земельного участка.



Подпись *



Волежанина Т.В.

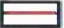
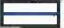
Дата " 01 " 02 20/8т.

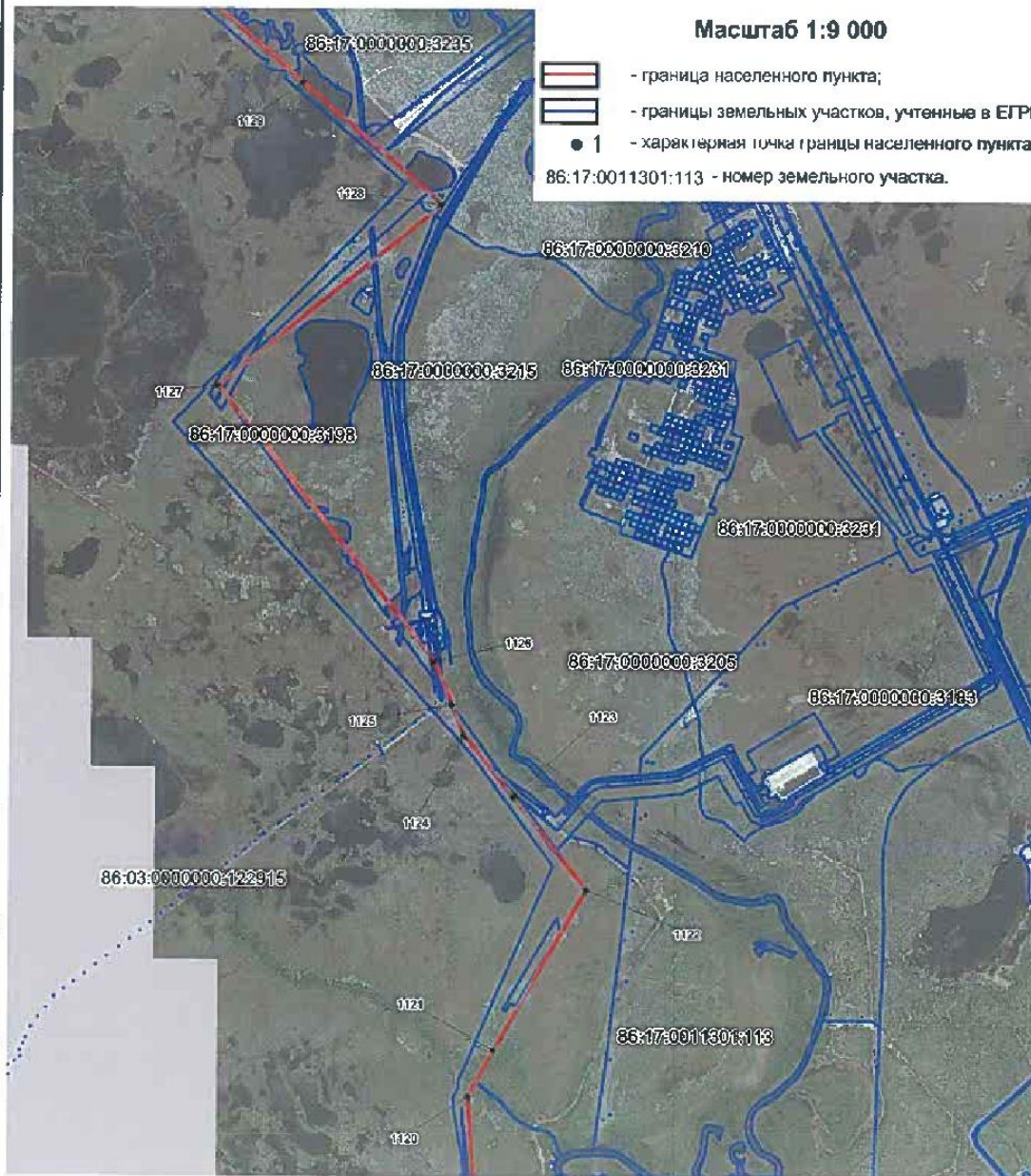
Лист № 40

КАРТА (ПЛАН)
границы населенного пункта город Когалым

План границ населенного пункта

Масштаб 1:9 000

-  - граница населенного пункта;
 -  - границы земельных участков, учтенные в ЕГРН;
 - 1 - характерная точка границы населенного пункта;
- 86:17:0011301:113 - номер земельного участка.



Масштаб 1:25 000



Подпись



Волегжанина Т.В.

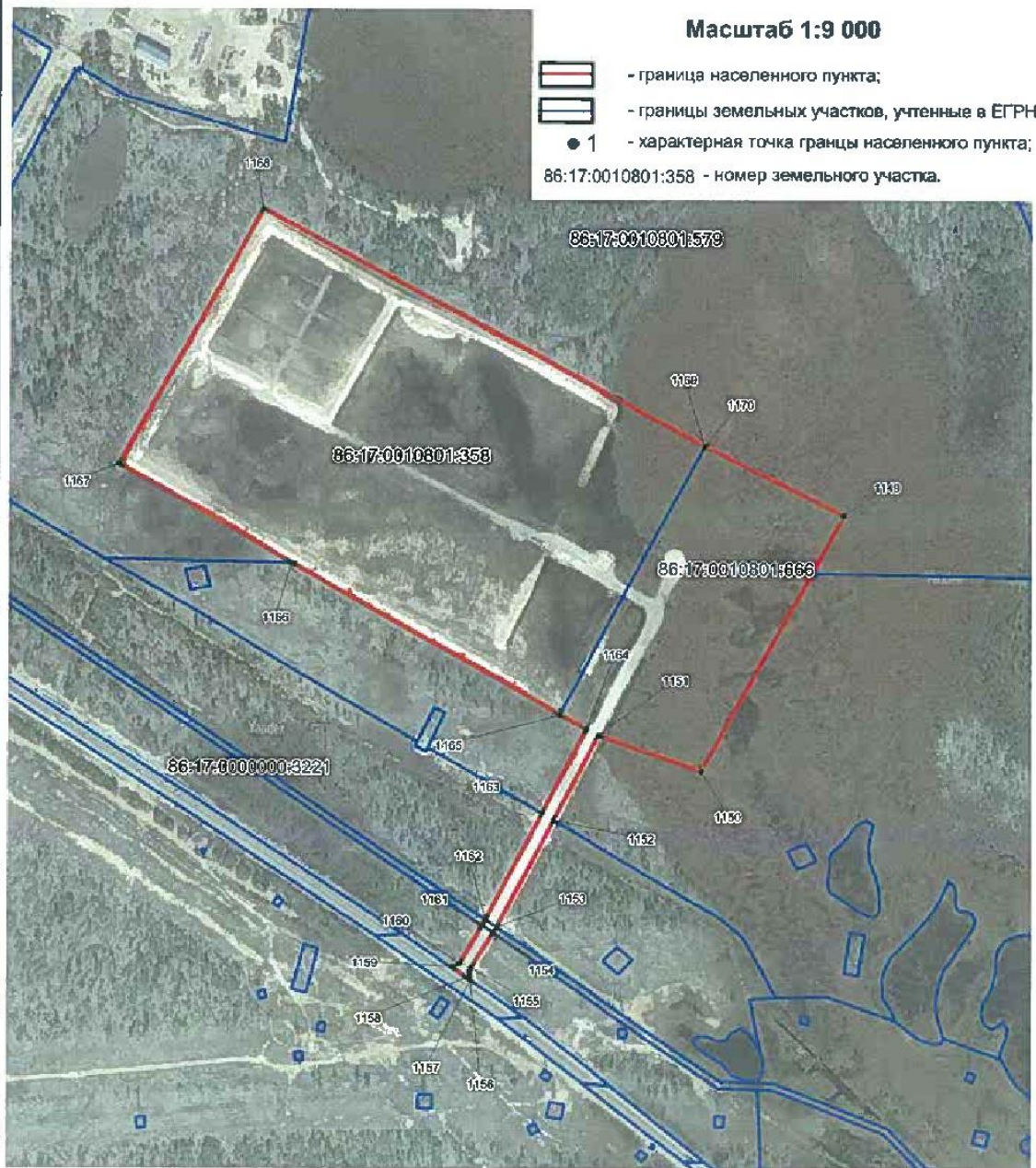
Дата " 01 " 02 20 18г.

КАРТА (ПЛАН)
границы населенного пункта город Когалым

План границ населенного пункта

Масштаб 1:9 000

-  - граница населенного пункта;
 -  - границы земельных участков, учтенные в ЕГРН;
 - 1 - характерная точка границы населенного пункта;
- 86:17:0010801:358 - номер земельного участка.



Масштаб 1:5 000

Подпись



Волгжанина Т.В.

Дата " 09 " 02 2018 г.

Карта (план)

границы населенного пункта поселок Ортьягун

Всего листов	
КАРТА (ПЛАН)	
границы населенного пункта поселок Ортьягун	
Титульный лист	
1. Сведения о заказчике землеустроительных работ:	
О физическом лице:	
Фамилия, имя, отчество (отчество указывается при наличии) – _____	
О юридическом лице, органе государственной власти, органе местного самоуправления:	
Полное наименование <u>Муниципальное казенное учреждение Администрация города Когалыма</u>	
Страна регистрации (инкорпорации) (указывается в отношении иностранного юридического лица) _____	
Фамилия и инициалы уполномоченного представителя, его должность, реквизиты доверенности (если представитель действует по доверенности) <u>Пальчиков Николай Николаевич, глава города Когалым, на основании Устава</u>	
Подпись _____ Пальчиков Н.Н.	Дата «__» _____ 2018 г.
Место для оттиска печати заказчика	

2. Сведения об исполнителе землеустроительных работ:	
Об индивидуальном предпринимателе:	
Фамилия, имя, отчество (отчество указывается при наличии) _____	
Идентификационный номер налогоплательщика – _____	
Контактный телефон и почтовый адрес – _____	
Номер квалификационного аттестата кадастрового инженера (если исполнителем является кадастровый инженер) – _____	
О юридическом лице:	
Полное наименование <u>Открытое акционерное общество СибНИИГрадостроительства</u>	
Основной государственный регистрационный номер <u>1095406001140</u>	
Контактный телефон и почтовый адрес <u>тел.8 (383) 325-41-95, г. Новосибирск, ул. Некрасова 54, оф. 504</u>	
Фамилия и инициалы уполномоченного представителя юридического лица, его должность, реквизиты доверенности (если представитель действует по доверенности) <u>Казакевич Е.А., исполнительный директор, доверенность №1 дата выдачи 09.01.2018г</u>	
Сведения о кадастровом инженерере <u>Волегжанина Татьяна Валерьевна, номер квалификационного аттестата 86-10-6</u>	
Подпись _____ Волегжанина Т.В.	Дата « <u>01</u> » <u>02</u> 2018 г.
Место для оттиска печати лица, составившего карту (план) границы населенного пункта	



	Лист № <u>2</u>
КАРТА (ПЛАН) границы населенного пункта поселок Ортъягун <small>(наименование объекта землеустройства)</small>	
Титульный лист	
3. Сведения о согласовании карты (плана) границы населенного пункта: Полное наименование органа (организации), с которым осуществляется согласование, фамилия и инициалы уполномоченного лица, его должность <u>без согласования</u>	
Реквизиты письма (дата и номер, если согласование оформлено в виде письма) _____	
Подпись _____	Дата «__» _____ г.
Место для оттиска печати органа (организации), с которым осуществляется согласование	
4. Информация о передаче карты (плана) границы населенного пункта в государственный фонд данных, полученных в результате проведения землеустройства: Регистрационный N _____ Дата передачи _____	
<u>без согласования</u> <small>(наименование органа (организации), осуществляющего хранение землеустроительной документации)</small>	

КАРТА (ПЛАН)		
границы населенного пункта поселок Ортъягун		
(наименование объекта землеустройства)		
№ п.п	Содержание	Номера листов
1	2	3
1.	Основания для проведения землеустроительных работ и исходные данные	4
2.	Сведения об границе населенного пункта	5
3.	Сведения о местоположении границ населенного пункта	6
4.	План границ населенного пункта	7
5.	Приложения	8
	Решение Думы города Когалыма № 656-ГД от 30.03.2016 г.	
	Решение Думы города Когалыма № 275-ГД от 25.07.2008 г.	

КАРТА (ПЛАН)		
границы населенного пункта поселок Ортьягун (наименование объекта землеустройства)		
Основания для проведения землеустроительных работ и исходные данные		
Перечень документов		
N п.п	Наименование и реквизиты документа	Сведения об органе (организации), подготовившем или принявшем документ
1	2	3
1.	Решение Думы города Когалыма № 275-ГД от 25.07.2008 г.	Дума города Когалыма
2.	Решение Думы города Когалыма № 656-ГД от 30.03.2016 г.	Дума города Когалыма
3.	Муниципальный контракт № 0187300013717000265 от 27.12.2017 г.	Муниципальное казенное учреждение Администрация города Когалыма
4.	Кадастровый план территории КК 86:03:0090201 № КУВИ-001/2018-169451 от 19.01.2018г.	Филиал ФГБУ «ФКП» по ХМАО-Югре
5.	Снимки спутника WorldView2 от 02.06.2017 г., масштаб 1 : 2000 (преобразование из системы координат WGS-84 в МСК-86 зона 3)	Открытой источник yandex.ru.

КАРТА (ПЛАН)		
границы населенного пункта поселок Ортьягун (наименование объекта землеустройства)		
Сведения об объекте землеустройства		
№ п.п	Характеристики границы населенного пункта	Описание характеристик
1	2	3
1.	Местоположение границы населенного пункта	ХМАО-Югра, Сургутский район, городской округ Когалым, поселок Ортьягун
2.	Площадь населенного пункта +/- величина погрешности определения площади (Р +/- Дельта Р)	14 га ± 0.03 га
3.	Иные характеристики границы населенного пункта	—

1. Система координат МСК86, 3 зона**2. Сведения о характерных точках границ населенного пункта**

Обозначение характерных точек границ	Координаты, м		Метод определения координат и средняя квадратическая погрешность положения характерной точки (Мт), м	Описание закрепления точки
	X	Y		
1	2	3	4	5
1	1110836.73	3642658.77	Картометрический метод, 0.20	–
2	1110798.78	3642653.20	Картометрический метод, 0.20	–
3	1110800.19	3642642.86	Картометрический метод, 0.20	–
4	1110795.75	3642642.29	Картометрический метод, 0.20	–
5	1110793.91	3642655.30	Картометрический метод, 0.20	–
6	1110739.77	3642648.27	Картометрический метод, 0.20	–
7	1110740.28	3642644.92	Картометрический метод, 0.20	–
8	1110735.83	3642644.46	Картометрический метод, 0.20	–
9	1110735.31	3642647.58	Картометрический метод, 0.20	–
10	1110646.30	3642635.29	Картометрический метод, 0.20	–
11	1110647.08	3642630.50	Картометрический метод, 0.20	–
12	1110641.75	3642629.97	Картометрический метод, 0.20	–
13	1110641.29	3642634.29	Картометрический метод, 0.20	–
14	1110594.73	3642627.35	Картометрический метод, 0.20	–
15	1110542.17	3642619.90	Картометрический метод, 0.20	–
16	1110543.52	3642613.42	Картометрический метод, 0.20	–
17	1110486.34	3642600.97	Картометрический метод, 0.20	–
18	1110431.58	3642587.10	Картометрический метод, 0.20	–
19	1110427.97	3642597.77	Картометрический метод, 0.20	–
20	1110387.76	3642585.85	Картометрический метод, 0.20	–
21	1110391.67	3642574.11	Картометрический метод, 0.20	–
22	1110287.59	3642541.31	Картометрический метод, 0.20	–
23	1110230.24	3642521.80	Картометрический метод, 0.20	–
24	1110259.80	3642389.74	Картометрический метод, 0.20	–
25	1110270.55	3642338.28	Картометрический метод, 0.20	–
26	1110278.01	3642307.45	Картометрический метод, 0.20	–
27	1110582.34	3642381.94	Картометрический метод, 0.20	–
28	1110861.23	3642450.48	Картометрический метод, 0.20	–
29	1110849.28	3642550.33	Картометрический метод, 0.20	–
1	1110836.73	3642658.77	Картометрический метод, 0.20	–

3. Сведения о характерных точках части (частей) границы населенного пункта

Часть № –

–	–	–	–	–
---	---	---	---	---

4. Сведения о частях границ населенного пункта, совпадающих с местоположением внешних границ природных объектов и (или) объектов искусственного происхождения

Обозначение части границ		Описание прохождения части границ
от точки	до точки	
1	2	3
1	23	по границе застройки территории поселка
23	26	по границе коммунально-складской территории КС-2 "Ортыгунская"
26	28	по восточной стороне автомобильной дороги
28	1	по границе территории объекта единой системы газоснабжения

КАРТА (ПЛАН) границы населенного пункта поселок Ортьягун

План границ населенного пункта



Масштаб 1:3 500

- граница населенного пункта; 86:03:0090201 - кадастровый номер квартала;
- границы земельных участков, учтенные в ЕГРН;
- 1 - характерная точка границы населенного пункта;
- :1074 - номер земельного участка в кадастровом квартале.

Подпись



Волежанина Т.В.

Дата " 01 " 02 2018г.

ПОРЯДОК
учёта предложений по проекту
и участия граждан в его обсуждении

1. Предложения по проекту принимаются со дня принятия решения о проведении публичных слушаний до подписания протокола публичных слушаний.

В том случае, если предложения поступили после проведения публичных слушаний по проекту, они подлежат рассмотрению Комиссией по подготовке проекта правил землепользования и застройки на территории города Когалыма.

2. Предложения и замечания по существу проекта представляются в Комиссию по подготовке проекта правил землепользования и застройки на территории города Когалыма в письменной форме (в Администрацию города Когалыма по адресу: город Когалым, улица Дружбы народов, дом 7) или в форме электронного документа на адрес электронной почты: delo@admkogalym.ru с указанием фамилии, имени, отчества (последнее – при наличии), даты рождения, адреса места жительства и контактного телефона жителя города, внесшего предложения по обсуждаемому проекту. Если инициатором предложения выступает коллектив граждан по месту работы или по месту жительства, то предложения оформляются в виде протокола соответствующего собрания с указанием времени, даты, места проведения собрания, подписанного председательствующим и секретарем собрания.

3. Поступающие предложения подлежат обязательной регистрации в журнале учёта предложений по проекту решения и направлению в Комиссию по подготовке проекта правил землепользования и застройки на территории города Когалыма.

4. Все поступившие предложения по проекту решения подлежат рассмотрению и обсуждению на публичных слушаниях, а в случае, указанном в пункте 1 настоящего Порядка, - рассмотрению Комиссией по подготовке проекта правил землепользования и застройки на территории города Когалыма.

5. Результат рассмотрения и обсуждения письменных и устных предложений заинтересованных лиц по проекту решения подлежит включению в заключение Комиссии по подготовке проекта правил землепользования и застройки на территории города Когалыма.

учёта предложений по проекту решения Думы города Когалыма «О внесении изменений в решение Думы города Когалыма от 25.07.2008 №275-ГД»

[illegible]