



## ПОСТАНОВЛЕНИЕ АДМИНИСТРАЦИИ ГОРОДА КОГАЛЫМА Ханты-Мансийского автономного округа - Югры

от 19.12.2023

№ 2554

Об установлении публичного сервитута для строительства и эксплуатации объекта электросетевого хозяйства «ТП 10/04,4 кВ, ВЛЗ 10 кВ для электроснабжения стоянки транзитного транспорта по ул. Ноябрьская, 9, в г. Когалым»

В соответствии со статьей 39.37 Земельного кодекса Российской Федерации, рассмотрев ходатайство Акционерного общества «Югорская региональная электросетевая компания» об установлении публичного сервитута для строительства и эксплуатации объекта электросетевого хозяйства «ТП 10/0,4 кВ, ВЛЗ 10 кВ для электроснабжения стоянки транзитного транспорта по ул. Ноябрьская, 9, в г. Когалым»:

1. Установить публичный сервитут сроком на 25 лет для строительства и эксплуатации объекта электросетевого хозяйства «ТП 10/0,4 кВ, ВЛЗ 10 кВ для электроснабжения стоянки транзитного транспорта по ул. Ноябрьская, 9, в г. Когалым» в отношении земельных участков с кадастровыми номерами 86:17:0010406:73, местоположение установлено относительно ориентира, расположенного за пределами участка: Ханты – Мансийский автономный округ – Югра, ул. Ноябрьская, 9, 86:17:0010406:239, адрес: Российская Федерация, Ханты – Мансийский автономный округ – Югра, город Когалым, улица Ноябрьская, здание 6/9, согласно приложениям 1, 2 к настоящему постановлению.

2. Отделу архитектуры и градостроительства Администрации города Когалыма (О.В. Краева) внести сведения об установлении публичного сервитута в Единый государственный реестр недвижимости в порядке, установленном законодательством Российской Федерации.

3. Опубликовать настоящее постановление и приложение к нему в газете «Когалымский вестник» и сетевом издании «Когалымский вестник»: KOGVESTLRU (приложения 1, 2 в печатном издании не приводятся). Разместить настоящее постановление и приложения к нему на официальном сайте Администрации города Когалыма в информационно-телекоммуникационной сети Интернет ([www.admkogalym.ru](http://www.admkogalym.ru)).

4. Контроль за выполнением постановления возложить на заместителя главы города Когалыма А.М. Качанова.

Глава города Когалыма



**ДОКУМЕНТ ПОДПИСАН  
ЭЛЕКТРОННОЙ ПОДПИСЬЮ**

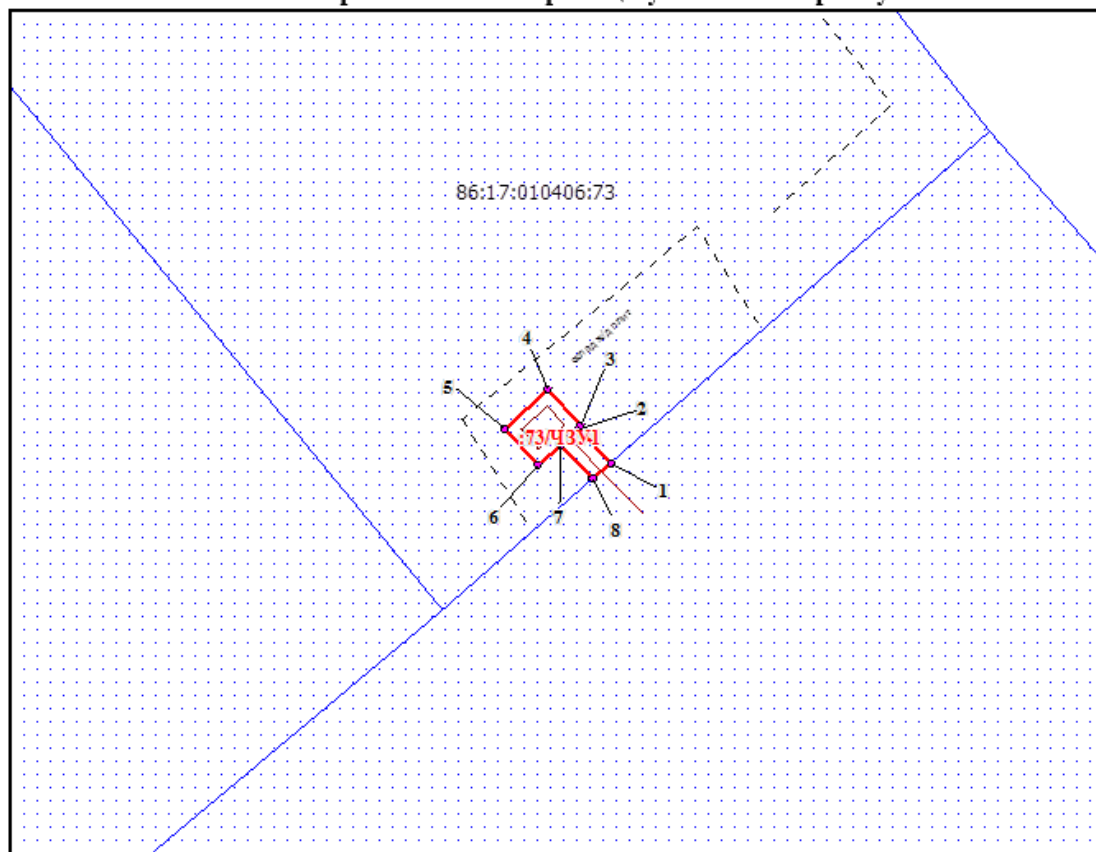
Н.Н.Пальчиков

Сертификат  
00D9F6AE729A7AE6A295E8B63E3C00EF06  
Владелец Пальчиков Николай Николаевич  
Действителен с 16.03.2023 по 08.06.2024

Приложение 1  
к постановлению Администрации  
города Когалыма  
от 19.12.2023 № 2554

| <b>Описание границ публичного сервитута</b>   |               |            |   |                            |
|---|---------------|------------|---|----------------------------|
| <b>Объект: «ТП 10/0,4 кВ, ВЛЗ 10 кВ для электроснабжения стоянки транзитного транспорта по ул. Ноябрьская, 9, в г. Когалым»</b> |               |            |   |                            |
| Местоположение публичного сервитута: Ханты-Мансийский Автономный округ - Югра, г. Когалым, ул. Ноябрьская, 9                    |               |            |   |                            |
| Система координат МСК86_Зона_1  |               |            |   |                            |
| <b>Перечень характерных точек границ публичного сервитута</b>   |               |            |   |                            |
| Обозначение характерных точек границы   | Координаты, м |            | Метод определения координат и средняя квадратическая погрешность положения характерной точки (M <sub>t</sub> ), м | Описание закрепления точки |
|   | X             | Y          |   |                            |
| 1   | 2             | 3          | 4   | 5                          |
| 1   | 1099482.50    | 3627810.02 | Картометрический, 0.20  | Закрепление отсутствует    |
| 2   | 1099485.26    | 3627807.40 | Картометрический, 0.20  | Закрепление отсутствует    |
| 3   | 1099485.50    | 3627807.66 | Картометрический, 0.20  | Закрепление отсутствует    |
| 4   | 1099488.44    | 3627804.96 | Картометрический, 0.20  | Закрепление отсутствует    |
| 5   | 1099485.18    | 3627801.46 | Картометрический, 0.20  | Закрепление отсутствует    |
| 6   | 1099482.26    | 3627804.16 | Картометрический, 0.20  | Закрепление отсутствует    |
| 7   | 1099483.90    | 3627805.94 | Картометрический, 0.20  | Закрепление отсутствует    |
| 8   | 1099481.20    | 3627808.52 | Картометрический, 0.20  | Закрепление отсутствует    |

### Схема расположения границ публичного сервитута



Масштаб 1:500

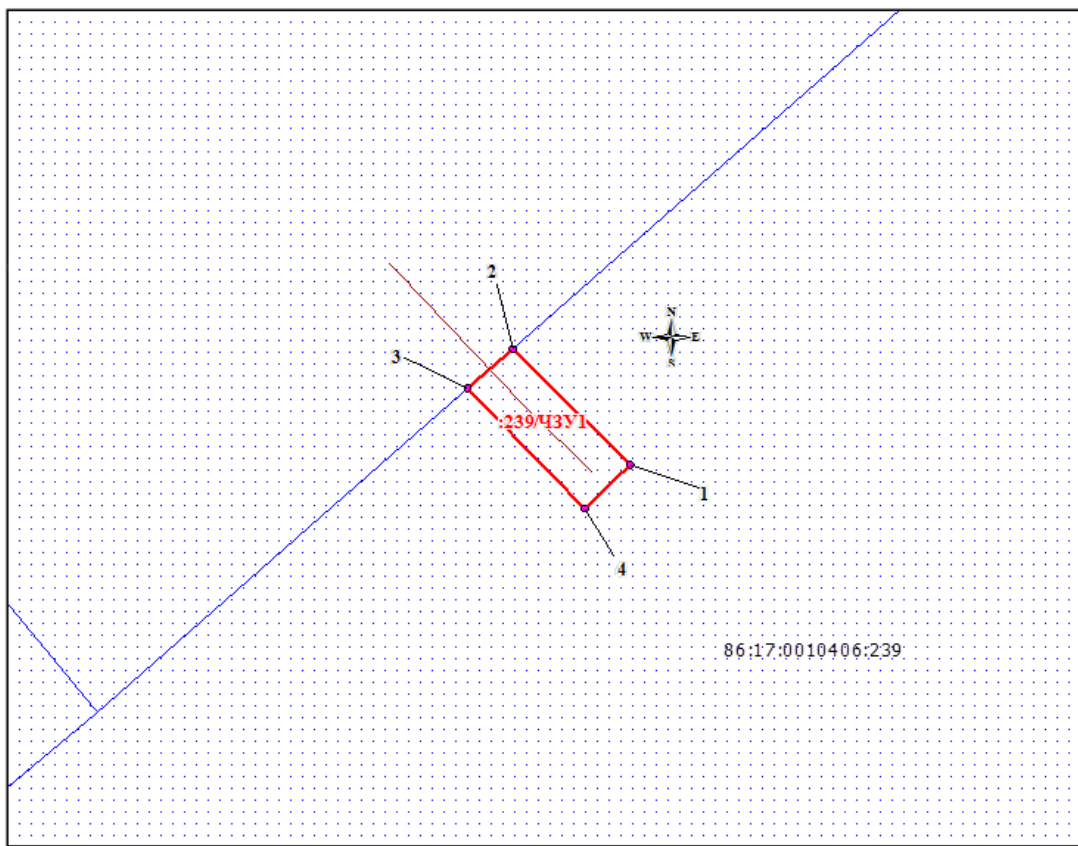
#### Условные обозначения

- :73/ЧЗУ1 - обозначения проектных границ публичного сервитута
- 86:17:0010406 - обозначения кадастровых кварталов
- 86:17:0010406:73 - обозначения границ и кадастровых номеров земельных участков
- обозначения проектных границ местоположения инженерного сооружения

Приложение 2  
к постановлению Администрации  
города Когалыма  
от 19.12.2023 № 2554





| <b>Описание границ публичного сервитута</b>   |               |            |   |                               |
|---|---------------|------------|---|-------------------------------|
| <b>Объект: «ТП 10/0,4 кВ, ВЛЗ 10 кВ для электроснабжения стоянки транзитного транспорта по ул. Ноябрьская, 9, в г. Когалым»</b> |               |            |   |                               |
| Местоположение публичного сервитута: Ханты-Мансийский Автономный округ - Югра, г. Когалым, ул. Ноябрьская, 9                    |               |            |   |                               |
| Система координат МСК86_Зона_1  |               |            |   |                               |
| <b>Перечень характерных точек границ публичного сервитута</b>   |               |            |   |                               |
| Обозначение<br>характерных<br>точек<br>границы  | Координаты, м |            | Метод определения<br>координат и средняя<br>квадратическая<br>погрешность положения<br>характерной точки (Мп),<br>м | Описание закрепления<br>точки |
|   | X             | Y          |   |                               |
| 1   | 2             | 3          | 4   | 5                             |
| 1   | 1099478.70    | 3627813.80 | Картометрический, 0.20  | Закрепление отсутствует       |
| 2   | 1099482.50    | 3627810.02 | Картометрический, 0.20  | Закрепление отсутствует       |
| 3   | 1099481.18    | 3627808.54 | Картометрический, 0.20  | Закрепление отсутствует       |
| 4   | 1099477.26    | 3627812.36 | Картометрический, 0.20  | Закрепление отсутствует       |

### Схема расположения границ публичного сервитута



Масштаб 1:250

#### Условные обозначения

-  **:239/ЧЗУ1** - обозначение проектных границ публичного сервитута
-  **86:17:0010406** - обозначение кадастровых кварталов
-  **86:17:0010406:239** - обозначение границ и кадастровых номеров земельных участков
-  - обозначение проектных границ местоположения инженерного сооружения