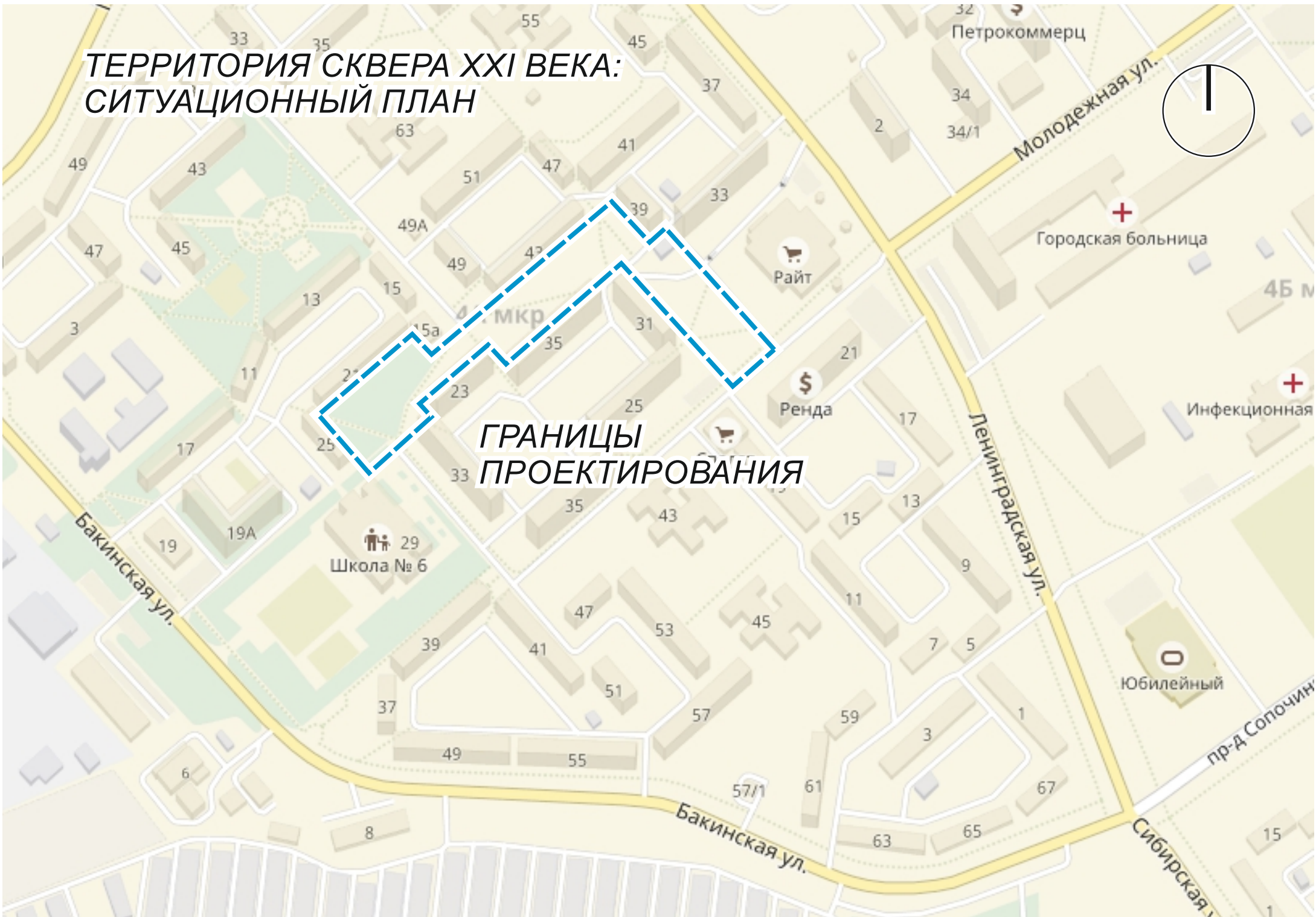


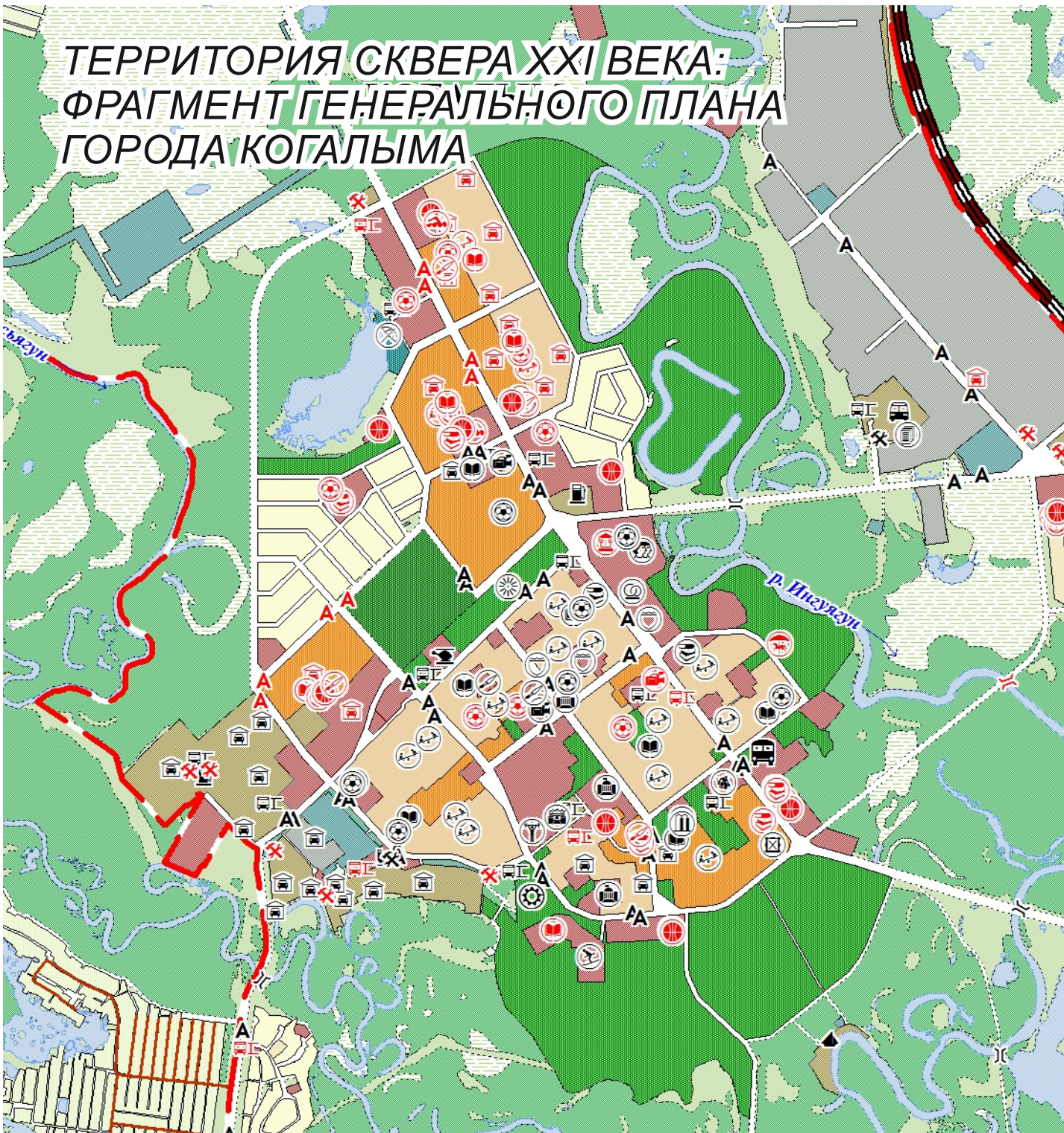
**ТЕРРИТОРИЯ СКВЕРА XXI ВЕКА:  
СИТУАЦИОННЫЙ ПЛАН**

**ГРАНИЦЫ  
ПРОЕКТИРОВАНИЯ**







# ТЕРРИТОРИЯ СКВЕРА XXI ВЕКА: ФРАГМЕНТ ГЕНЕРАЛЬНОГО ПЛАНА ГОРОДА КОГАЛЫМА



## УСЛОВНЫЕ ОБОЗНАЧЕНИЯ

### ГРАНИЦЫ И ТЕРРИТОРИИ

-  Граница городского округа
-  Проектируемая граница населенного пункта

### ФУНКЦИОНАЛЬНЫЕ ЗОНЫ

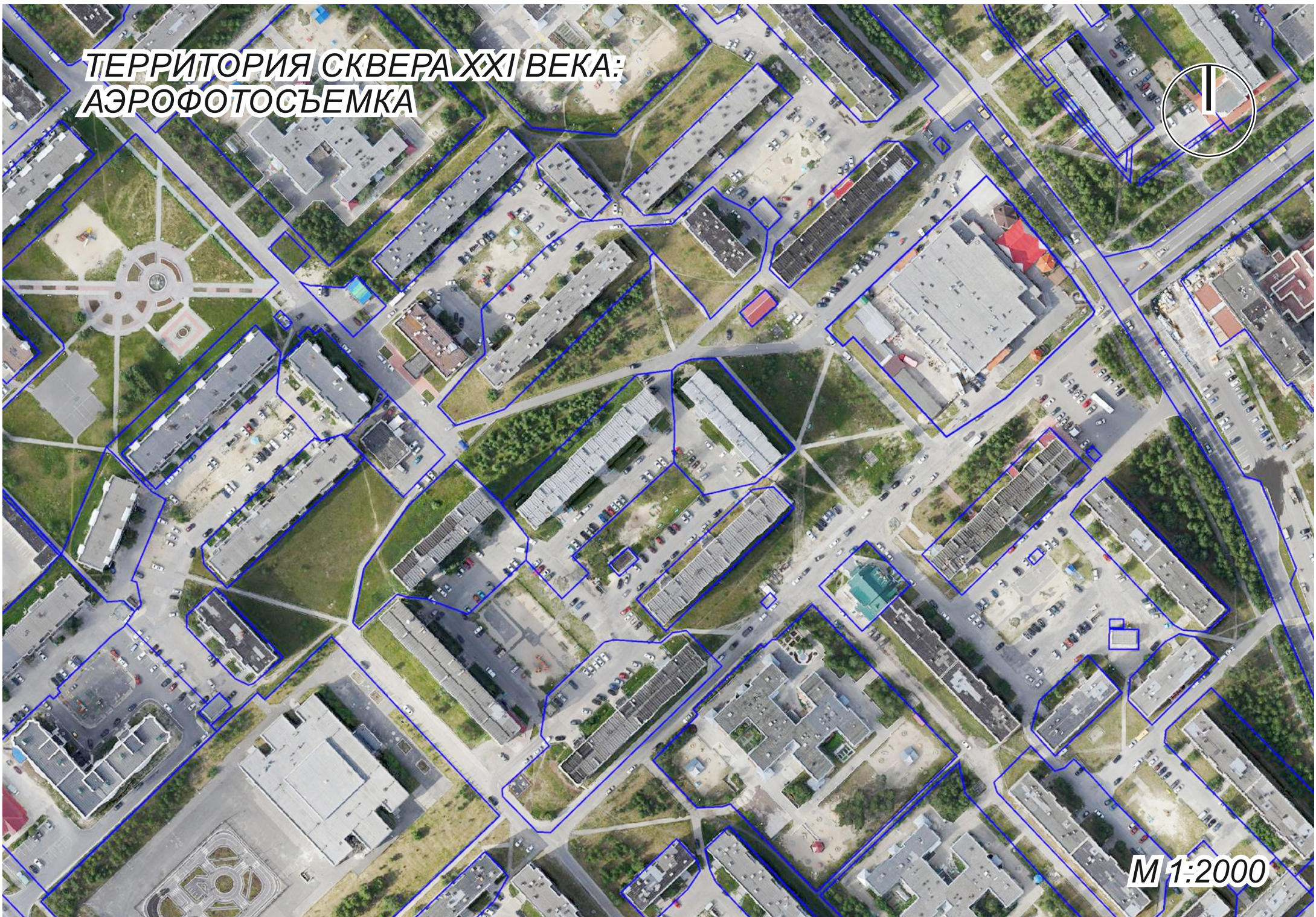
-  Многоэтажной жилой застройки
-  Среднеэтажной жилой застройки
-  Малоэтажной жилой застройки
-  Индивидуальной жилой застройки
-  Общественно-делового назначения
-  Производственного и коммунально-складского назначения
-  Коммунально-складская
-  Инженерной инфраструктуры
-  Объектов транспортной инфраструктуры
-  Объектов отдыха, туризма и санаторно-курортного лечения
-  Озелененных территорий общего пользования
-  Городских лесов
-  Сельскохозяйственных угодий
-  Объектов сельскохозяйственного назначения
-  Ведения дачного хозяйства, садоводства, огородничества
-  Ритуального назначения
-  Складирования и захоронения отходов
-  Акваторий
-  Природных территорий, не покрытых лесом и кустарником
-  Защитного озеленения
-  Территорий, покрытых лесом и кустарником
-  Заболоченных территорий
-  Добычи полезных ископаемых



**ТЕРРИТОРИЯ СКВЕРА XXI ВЕКА:  
АЭРОФОТОСЪЕМКА**



**M 1:2000**

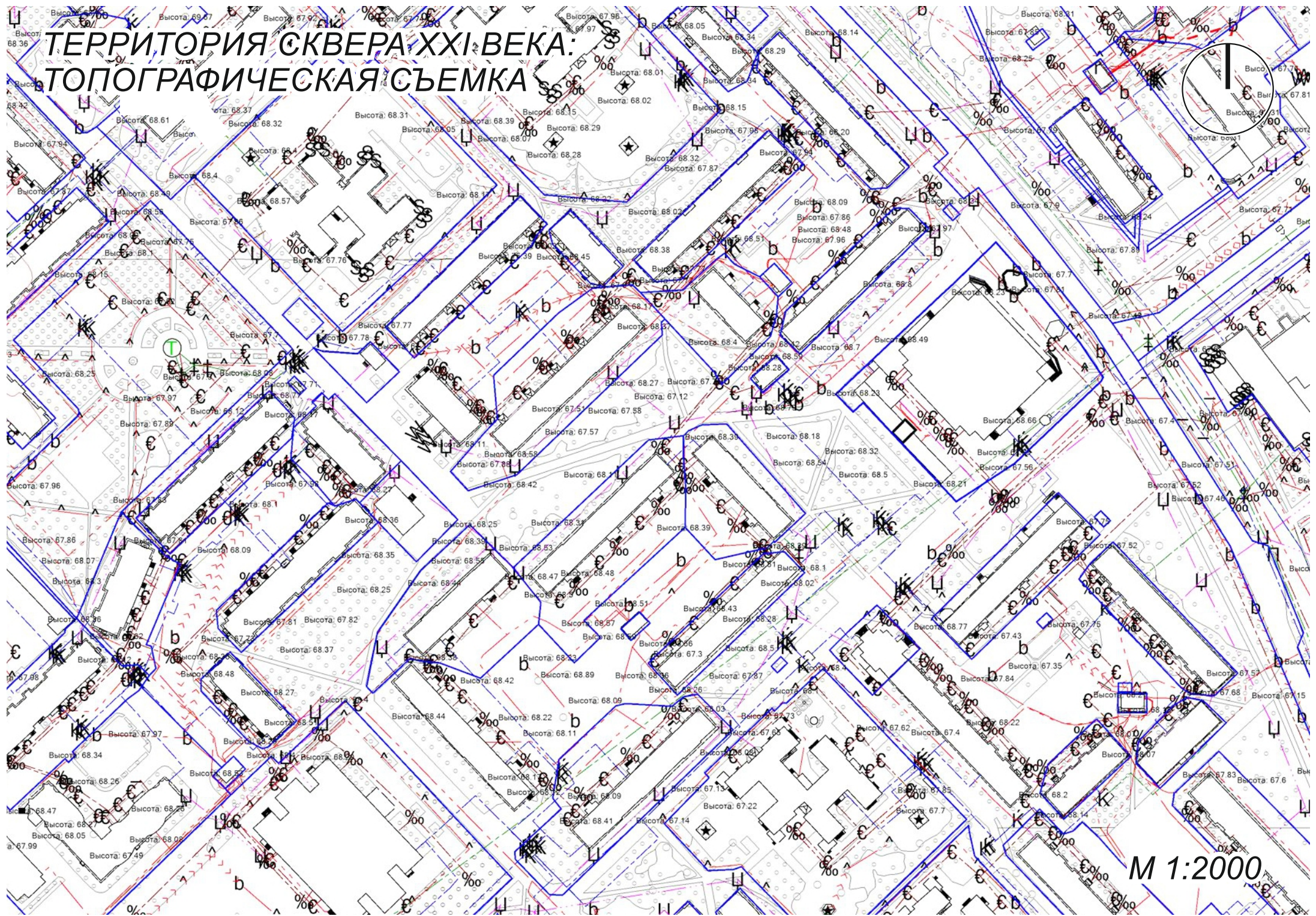








# ТЕРРИТОРИЯ СКВЕРА XXI ВЕКА: ТОПОГРАФИЧЕСКАЯ СЪЕМКА



M 1:2000